



Gympark AS

Utendørs treningsapparater

Gympark AS

Pilestredet 41 A 0166 Oslo

Tel: 22 60 07 24

Faks: 22 11 33 12

Epost: info@gympark.no

Web: www.gympark.no

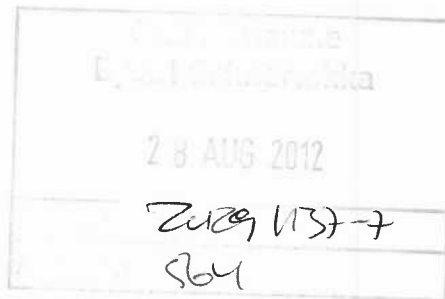
Orgnr: 896 929 852

Øyvind Eide

Avdeling for HR og administrasjon

Bydel Grünerløkka

Oslo kommune



Emne: Tilbud

Vi takker for Deres forespørsel og oversender herved tilbud på Gymparks rustfri utendørs treningsapparater (SE serien). Tilbudet omfatter levering og montering av alle SE serie produktene.

Vi må ta et forbehold vedrørende grunnforholdene for monteringen.

Nærmere beskrivelse og spesifikasjoner av de enkelte produktene som inngår i tilbudet kan finnes på følgende siden: http://www.gympark.no/sites/default/files/katalog/gympark_katalog_2012.pdf

Produkt nummer	Beskrivelse	Antall	Netto enh. pris
SE 01	Twister	1	31136,-
SE 02	Twister & Stepper	1	42000,-
SE 03	Bike & Trapezus	1	41664,-
SE 04	Jump Tower	1	12544,-
SE 05	Arm Rotation	1	27664,-
SE 06	Balance Seat	1	28560,-
SE 07	Track Tracer	1	23744,-
SE 08	Roman Chair & Hyperextenstion	1	23856,-
SE 09	Double Airwalker	1	50176,-
SE 10	Airwalker System	1	30464,-
SE 11	One Arm Rotation	1	22228,-
	Total arbeid for montering og materiell kostnader		39000,-

Valuta	Beskrivelse	Totalsum eks. mva
NOK	Dette beløpet er sponsert av Gympark AS.	373036,-

Bydelen skal kun belastes av transport kostnader fra Tyskland til Norge. Transport kostnader fra Tyskland til Norge vil beløpe seg til eks. mva **25000,-**.

- Alle priser er eks. mva.
- Bunnfester og øvrig feste materiell leveres med og er inkludert i prisen.
- Leveringstid 6-8 uker etter bestilling.
- Pris tilbudet gjelder i 3 måneder etter tilbud.

Vi håper at bydelen tillater oss å bruke de oppsatte apparatene for eventuelt demonstrering ved senere anledninger.

Gympark AS

Utendørs treningsapparater

Pilestredet 41 A

0166 Oslo

Tel : 22 60 07 24

Fax : 22 11 33 12

Epost : info@gympark.no

Web : www.gympark.no

Orgnr : 896 929 852



Gympark AS

Utendørs treningsapparater



Gympark AS

Gympark AS
representerer
det tyske selskapet
Saysu GmbH. i Norge



saysu®

Outdoor Fitness

Filosofi

Gympark AS representerer det tyske selskapet Saysu GmbH, som fokuserer på utvikling, produksjon og distribusjon av utendørs trenings apparater.

Våre apparater er spesielt designet for å ta vare på helsen gjennom forskjellige øvelser nesten uten aldersgrensninger.

Det gir muligheter for å trene utendørs alene eller i en gruppe. Ingen treningsavgift eller treningstider, det betyr at du kan trene når du vil og gratis.

Vi tilbyr produkter av høyeste kvalitet med vitenskapelig bakgrunn. Dette gir brukere muligheten til å øke deres agility, generelle kondisjon og en økende følelse av velvære.

Vi er stolte av å bidra til helse i befolkningen og å oppfordre mennesker til et mer aktivt liv.

I tillegg til helse fordelene vårt utstyr gir, hjelper det også til å samle folk i et sunt miljø.

Enkel adgang til trening er livslang investering i bedre helse for alle deltagere.

Brukere kan enkelt og med mye mere trene skuldre, rygg, armer, ben, og kneer. Alt dette gjøres på en målbevist måte med sakte rytmiske bevegelser uten fare for skade.

Gympark utstyr kan montres:

- Offentlige parker.
- Leke og sportsplasser.
- Helse og spa sentre.
- Fotgjenger og kjøpesentre.
- Resteplasser langs motorveier.
- Offentlige svømmebassenger og strender.
- Firmaer og treningssentre
- Friarealer i boområder.
- Boområder for eldre.
- Hotell og camping plasser.

Bring bevegelse
inn i ditt liv...



SESERIE

Design, Utvikling, Produksjon ... made in Germany

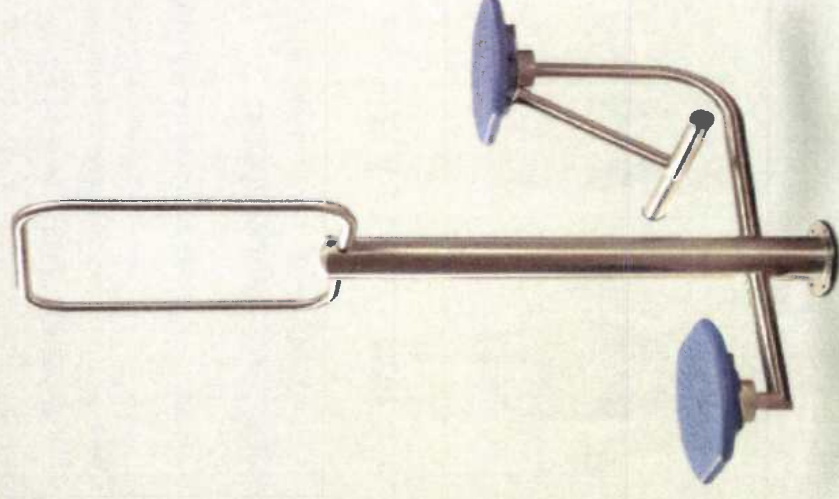
SE 01 - Twister
SE 02 - Twister & Stepper
SE 03 - Bike & Trapezium
SE 04 - Jump Tower
SE 05 - Arm Rotation
SE 06 - Balance Seat
SE 07 - Track Tracer
SE 08 - Roman Chair & Hyperextension
SE 09 - Double Airwalker
SE 10 - Airwalker System
SE 11 - One Arm Rotation

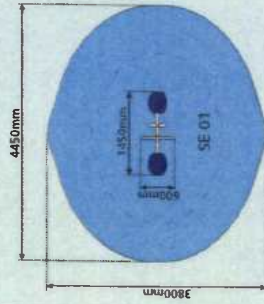
SE 01 - Twister

Treningsapparat for **mage** og **hoftemuskler**, stabiliserer **overkroppen**.

Stå på fotplaten eller sitt på setet med bena på fotplater.
Bruk behagelige posisjoner og kontroller fart og bevegelser.
Hold skulderene stille og roter din nedre kropp.

Deler av kroppen involvert: **mage** og **hofte**.





Lengde: 4450 mm
Bredde: 600 mm
Høyde: 1600 mm

Brukt areal: 0,87 m²
Påkravde brukte areal: 4450 x 3800 mm
Volum: 1,39 m³

Vekt: 28 kg

Plast deler: Pelten YY S 0464 (Formblåsing)
 RAL 5002 (ultramarin blå)

Rør mål:
Diameter: 114 mm
Styrke: 3 mm
 48 mm 2,6 mm
 34 mm 3 mm

Metall deler: Rustfritt stål

Montering:
 Enheten leveres ferdig montert og skrues på toppen av bakke ankeret. Tildekking av bakke anker med hyllemasse eller med plast bakke deksler (ekstra utstyr).
 Montering manualen er tilgjengelig på www.gympark.no.
 Om ønskelig kan vi bistå med mer informasjon og planleggingsdokumenter som for eks. 2D og 3D bilder for utkast.



Sikkerhetsattestifikater: TÜV und GS nach EK2/ 31-10:2010
 (basert på deler av DIN EN 1176, 1177, 957)

Aldersopplysning: Barn under 14 år må bruke utstyret under oppsyn av foreldre.

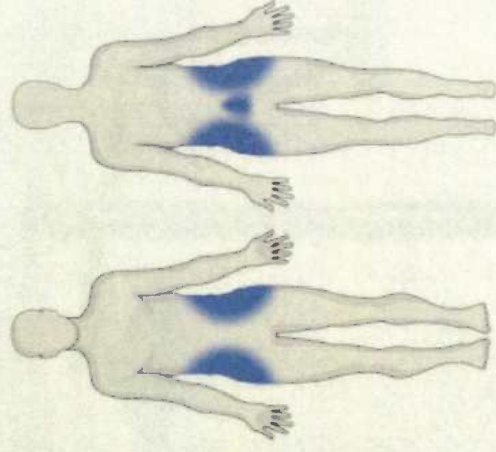
Maksimum vekt: 130 kg

Sikkerhet avstand: 1,50 m

Fallhøyde: < 1 m

(for mer informasjon se på DIN 1176-1 Tabell, F.1 og monteringsinstruksjoner.)

Sikkerhet anordning: Begrenset rotasjon.



Styrke

Utholdenhet

Koordinasjon

✓ Bevegelse

Avslapping

Treningsapparat for mage og hoftemuskler, stabiliserer overkroppen.

Funksjon: Mens man holder overkroppen i ro,

den nedre delen av kroppen er vridd.

Effekt: Forbedring av mobilitet og avslapping.

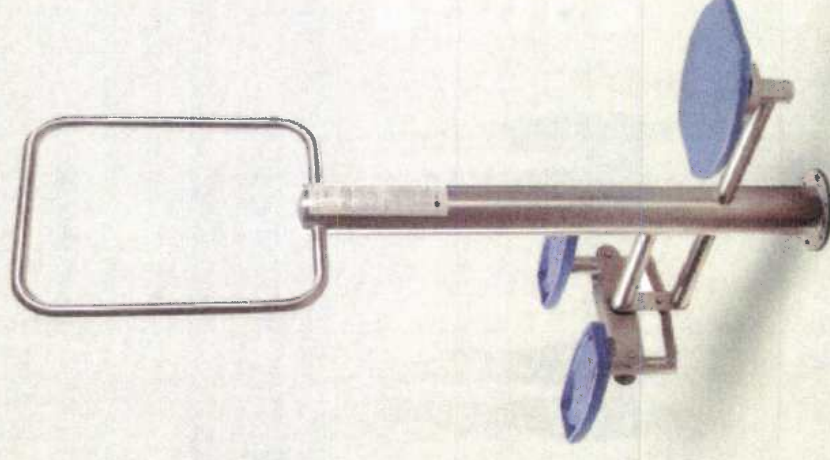
Antall personer: 2 personer samtidig.

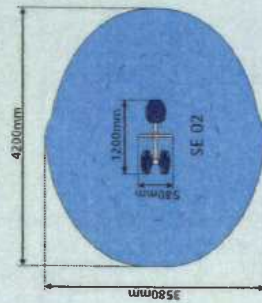
SE 02 - Twister & Stepper

Treningsapparat for **ben** og **magemuskler**, stabiliserer **overkroppen**.

Twister: Stå oppreist på platen og hold i håndtaket. Roter hoftene venstre og høyre, og pass på at skuldrene er rette.

Stepper: Stå på fot platene og bytt kroppsvekten fra fot til fot. Under begge øvelsene hold i håndtakene.





Montering:

Enheten leveres ferdig montert og skrues på toppen av bakke ankeret. Tildekking av bakke anker med fyllmasse eller med plast bakke deksler (ekstra utstyrt). Montering manualen er tilgjengelig på www.gympark.no. Om ønskelig kan vi bistå med mer informasjon og planleggingsdokumenter som for eks. 2D og 3D bilder for utkast.

Lengde:	1200 mm
Bredde:	580 mm
Høyde:	1850 mm
Brukt areal:	0.70 m ²
Påkrevede brukte areal:	3580 x 4200 mm
Volum:	1.29 m ³
Vekt:	32 kg
Plast deler:	Petilen YY S 0464 (Formblåsing) RAL 5002 (ultramarin blå)
Rør mål:	Diameter: 114 mm Styrke: 3 mm 60 mm 48 mm 34 mm
Metall deler:	Rustfritt stål



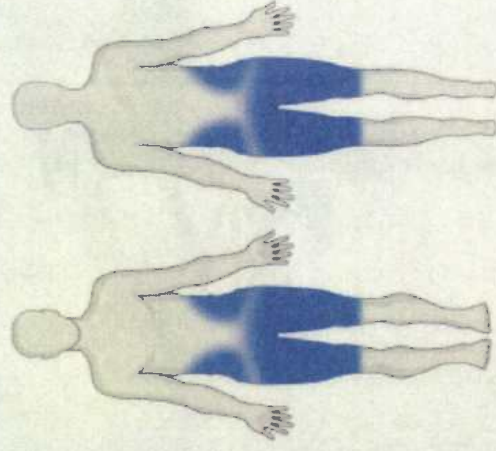
Sikkerhetssertifisering: TÜV und GS nach EK2/ 31-10:2010 (basert på deler av DIN EN 1176, 1177, 957)

Aldersopplysning: Barn under 14 år må bruke utstyret under oppsyn av foreldre.

Maksimum vekt: 130 kg
Sikkerhet avstand: 1,50 m

Fallhøyde: < 0,6 m (for mer informasjon se på DIN 1176-1 Tabell. F.1 og monteringsinstruksjoner.)

Sikkerhet anordning: Dempet stopper systemet, begrenset rotasjon.



- Styrke
- Utholdenhet
- Koordinasjon
- Bevegelse
- Avslapping

Treningsapparat for ben og magemuskler, stabiliserer overkroppen.

Funksjon: Med en stabil overkropp, rotert holte, trappegang med liten belastning.
Effekt: Fremmer mobilitet, mobilisering, bedre koordinering og kondisjonstrening.
Antall personer: 2 personer samtidig.

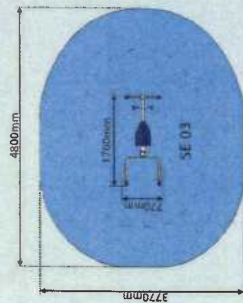
SE 03 - Bike & Trapezius

Trener **ben, arm og nakkemuskler.**



Bike: Sett deg ned og plasser føttene på pedalene, hendene på håndtaket. Trykk pedalene med en konstant hastighet og flytt endene av håndtaket frem og tilbake.

Trapezius: Still mellom håndtakene og ta tak i håndtakene. Strekk armene helt ut og flytt håndtakene ved å heve skuldrene.



Montering:

Enheten leveres ferdig montert og skrues på toppen av bakke ankeret. Tildekking av bakke anker med fyllmasse eller med plast bakke deksler (ekstra utstyr).
 Montering manualen er tilgjengelig på www.gympark.no.
 Om ønskelig kan vi bistå med mer informasjon og planleggingsdokumenter som for eks. 2D og 3D bilder for utkast.

Lengde: 1700 mm
Bredde: 770 mm
Høyde: 1250 mm
Brukt areal: 1,31 m²
Påkrevede brukte areal: 4800 x 3770 mm
Volum: 1,64 m³
Vekt: 38 kg

Plast deler: Peilten YY S 0464 (Formblåsing)

RAL 5002 (ultramarin blå)

Rør mål:
 Diameter: 114 mm
 60 mm
 48 mm
 34 mm
 27 mm
 Styrke: 3 mm
 4 mm
 2,6 mm
 3 mm
 2,6 mm

Metall deler: Rusfritt stål



Sikkerhetsattestifikater: TÜV und GS nach EK2/ 31-10:2010 (basert på deler av DIN EN 1176, 1177, 957)

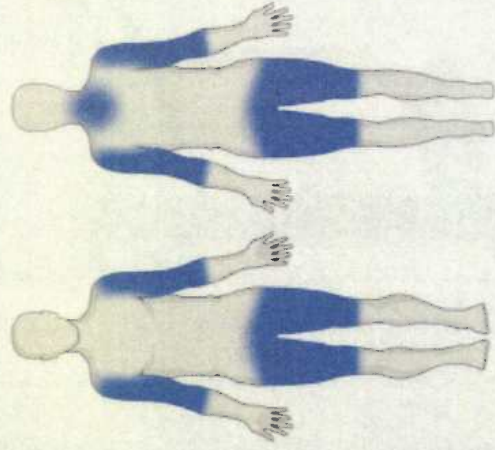
Aldersopplysning: Barn under 14 år må bruke utstyret under oppsyn av foreldre.

Maksimum vekt: 130 kg

Sikkerhet avstand: 1,50 m

Fallhøyde: 1 m (for mer informasjon se på DIN 1176-1 Tabell. F.1 og monteringsinstruksjoner)

Sikkerhet anordning: Dampet stopper systemet.



- Styrke
- Utholdenhet
- Koordinasjon
- Bevegelse
- Avslapping

Trener ben, arm og nakkemuskler:

Funksjon: Sykling med lav motstand, løfting av lav vekt.

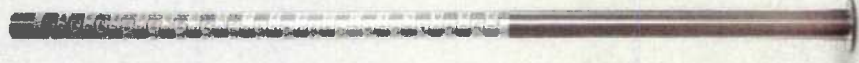
Effekt: Forbedrer tilstanden, mobilisering, trening av skuldrene og nakke

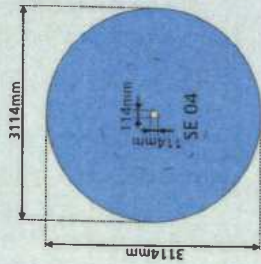
Antall personer: 2 personer samtidig.

SE 04 - Jump Tower

Forbedrer **koordinasjon** og **spenst**.

Hopp opp på stangen. Skalaen viser deg din hoppe høyde.





Montering:

Enheten leveres ferdig montert og skrues på toppen av bakke ankeret. Tildekking av bakke anker med fyllmasse eller med plast bakke deksler (ekstraustyrt). Montering manualen er tilgjengelig på www.gympark.no. Om ønskelig kan vi bistå med mer informasjon og planleggingsdokumenter som for eks. 2D og 3D bilder for utkast.

Lengde: 114 mm
Bredde: 114 mm
Heyde: 3000 mm
Brukt areal: 0,01 m²
Påkrevedt areal: 3114 x 3114 mm
Volum: 0,04 m³
Vekt: 26 kg

Plast deler: Ikke nødvendig.

Rør måli: RAL 5002 (ultramarin blå)
Diameter: 114 mm
Styrke: 3 mm

Metall deler: Rustfritt stål



Sikkerhetsertifikater: TÜV und GS nach EK2/ 31-10:2010 (basert på deler av DIN EN 1176, 1177, 957)

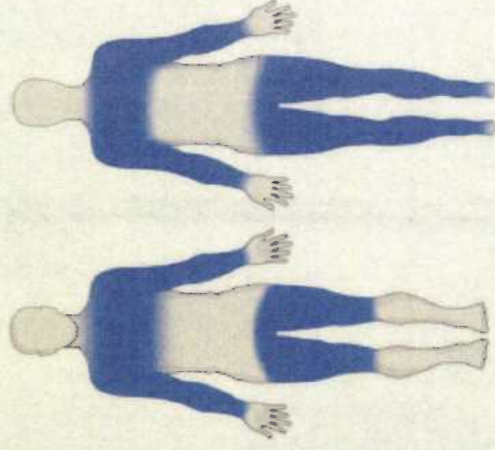
Aldersopplysning: Barn under 14 år må bruke utstyret under oppsyn av foreldre.

Maksimum vekt: 130 kg

Sikkerhet avstand: 1,50 m

Fallhøyde: < 0,6 m (for mer informasjon se på DIN 1176-1 Tabell F.1 og monteringsinstruksjoner)

Sikkerhet anordning: Ikke nødvendig.



- Styrke
- Utholdenhet
- Koordinasjon
- Bevegelse
- Avslapping

Forbedrer koordinasjon og spenst.

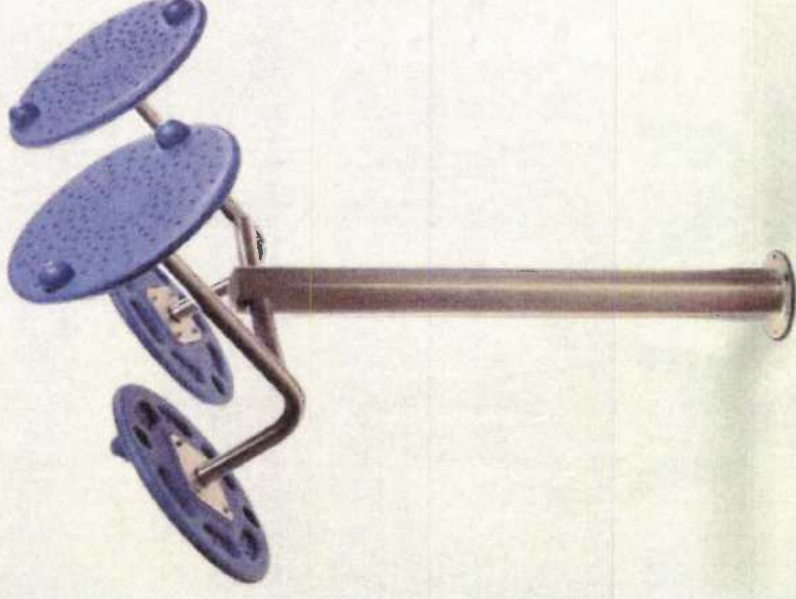
Funksjon: Høy hopp og strekk.

Effekt: Forbedrer tilstanden, mobilisering og strekk.

Antall personer: 1 person samtidig.

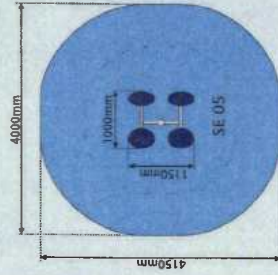
SE 05 - Arm Rotation

Treningsapparat for **skulder, albue og håndledd**.



Arm Rotation kan bevege bryst, skuldre, rygg og arm muskler.
Leddene blir mobilisert og koordinasjon blir trent.
Legg hendene på platene og beveg dem i den ene eller andre retningen.

Deler av kroppen involvert: **overkropp og armer.**



Montering:

Enheten leveres ferdig montert og skrues på toppen av bakke ankeret. Tilsløkking av bakke anker med fyllmasse eller med plast bakke deksler (ekstra utstyr). Montering manualen er tilgjengelig på www.gympark.no. Om ønskelig kan vi bistå med mer informasjon og planleggingsdokumenter som for eks. 2D og 3D bilder for utkast.

- Lengde:** 1150 mm
- Bredde:** 1000 mm
- Høyde:** 1600 mm
- Brukt areal:** 1,15 m²
- Påkravde brukt areal:** 4115 x 4000 mm
- Volum:** 1,84 m³
- Vekt:** 26 kg
- Plast deler:** Petilen YY S 0464 (Formblåsing)
RAL 5002 (ultramarin blå)
- Rør måli:** Diameter: 114 mm
Styrke: 3 mm
2mm
- Metall deler:** Rustfritt stål



Sikkerhets sertifikater: TÜV und GS nach EK2/ 31-10:2010 (basert på deler av DIN EN 1176, 1177, 957)

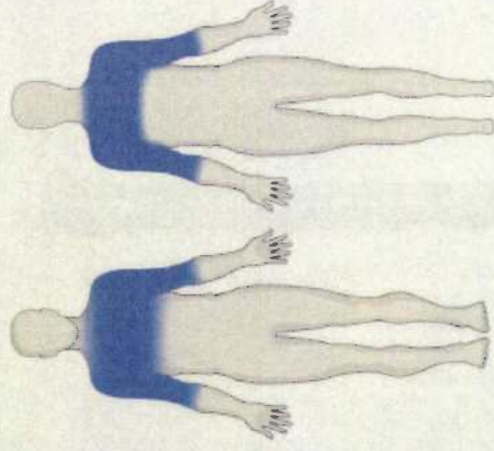
Aldersopplysning: Barn under 14 år må bruke utstyret under oppsyn av foreldre.

Maksimum vekt: 130 kg

Sikkerhet avstand: 1,50 m

Fallhøyde: < 0,6 m (for mer informasjon se på DIN 1176-1 Tabell. F.1 og monteringsinstruksjoner)

Sikkerhet anordning: Ikke nødvendig.



- Styrke
- Utholdenhet
- Koordinasjon
- Bevegelse
- Avslapping

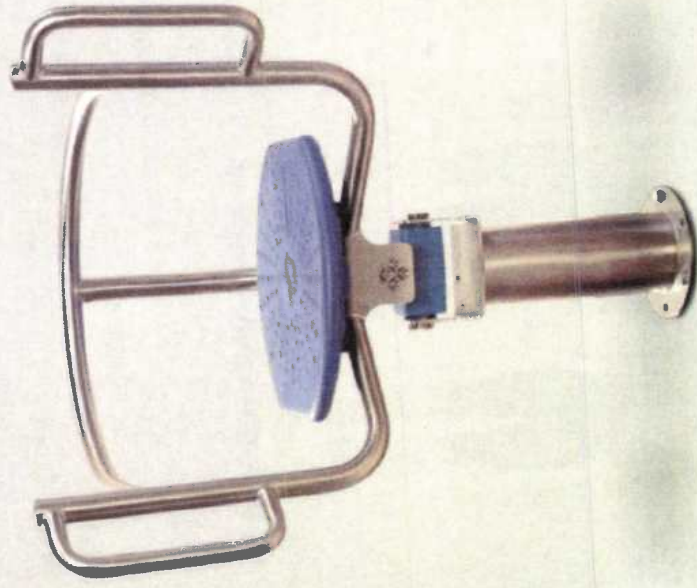
Treningsapparat for skulder, albue og håndledd.

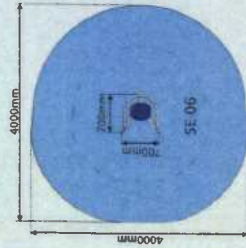
- Funksjon:** Rotasjon av platene med begge hender.
- Effekt:** Forbedring av mobilitet og koordinering, mobilisering av leddene, avslapping.
- Antall personer:** 2 personer samtidig.

SE 06 - Balance Seat

Stabiliserer overkroppen.

Sitt på setet og ta tak i håndtaket. Still føttene godt på bakken og la overkroppen rotere.





Montering:

Enheten leveres ferdig montert og skrues på toppen av bakke ankeret. Tildekking av bakke anker med fyllmasse eller med plast bakke deksler (ekstra utstyr). Montering manualen er tilgjengelig på www.gympark.no. Om ønskelig kan vi bistå med mer informasjon og planleggingsdokumenter som for eks. 2D og 3D bilder for utkast.

Lengde: 700 mm
Bredde: 700 mm
Høyde: 900 mm
Brukt areal: 0,49 m²
Påkrevede brukte areal: 4000 x 4000 mm
Volum: 0,44 m³
Vekt: 20 kg

Plast deler: Petilen YY S 0464 (Formblåsing)
 RAL 5002 (ultramarin blå)

Rør mål:
 Diameter: 114 mm
 34 mm
 27 mm
Syrke: 3 mm
 3 mm
 2,6 mm

Metall deler: Rustfritt stål



Sikkerhetsattestifikater: TÜV und GS nach EKZ/ 31-10:2010 (basert på deler av DIN EN 1176, 1177, 957)

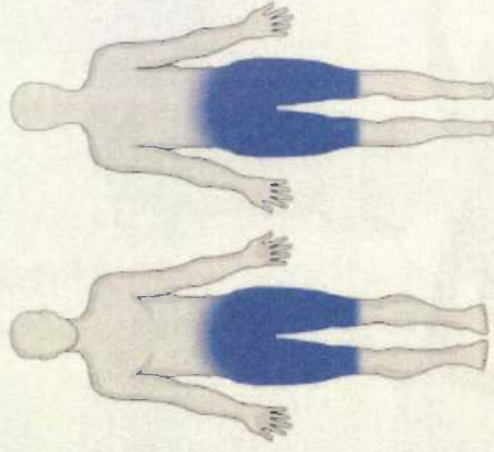
Aldersopplysning: Barn under 14 år må bruke utstyret under oppsyn av foreldre.

Maksimum vekt: 130 kg

Sikkerhet avstand: 1,50 m

Fallhøyde: < 0,6 m (for mer informasjon se på DIN 1176-1 Tabell F.1 og monteringsinstruksjoner)

Sikkerhet anordning: Dempet stopper systemet.



Styrke

Uttholdenhet

Koordinasjon

Bevegelse

Avslapping

Stabiliserer overkroppen.

Funksjon: Still føttene godt på bakken og la overkroppen rotere.

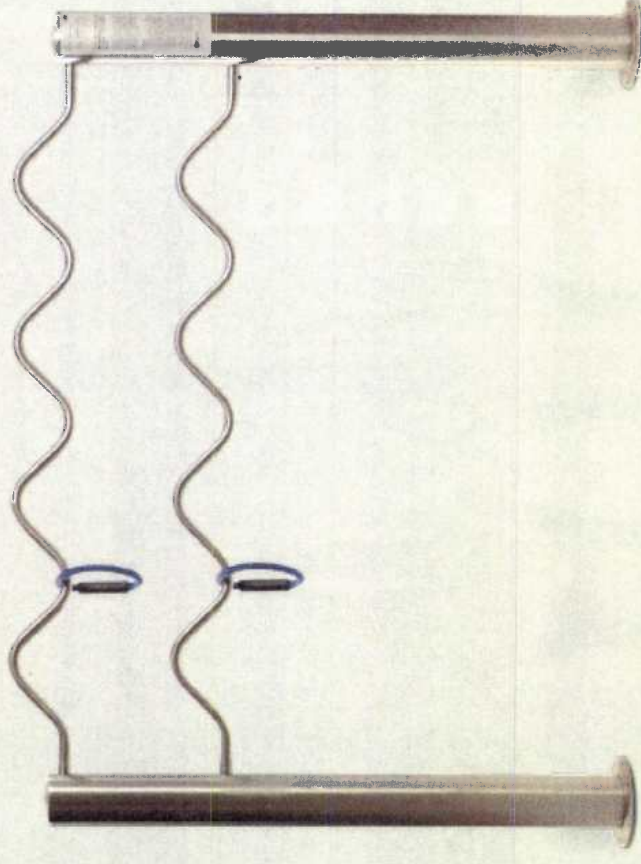
Effekt: Forbedrer koordinering, fleksibilitet og avslapping

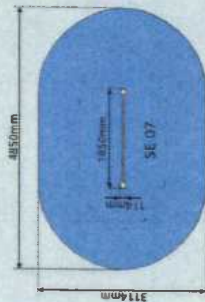
Antall personer: 1 person samtidig.

SE 07 -Track Tracer

Treningsapparat for **koordinasjon** og **konsentrasjon**.

Ta en ring og før den så den ikke kommer bort i det buede røret. For økt vanskelighetsgrad kan du bruke begge ringene samtidig.





Montering:

Enheten leveres ferdig montert og skrues på toppen av bakke ankeret. Tildekning av bakke anker med fyllmasse eller med plast bakke deksler (ekstra utstyr). Montering manualen er tilgjengelig på www.gympark.no. Om ønskelig kan vi bistå med mer informasjon og planleggingsdokumenter som for eks. 2D og 3D bilder for utkast.

Lengde: 1850 mm

Bredde: 114 mm

Høyde: 1350 mm

Brukt areal: 0,21 m²

Påkrevede brukte areal: 4850 x 3114 mm

Volum: 0,28 m³

Vekt: 27 kg

Plast deler: Petilen YY S 0464 (Formblåsing)

RAL 5002 (ultramarin blå)

Rør mål: Styrke: 3 mm

114 mm 27 mm 2,6 mm

Metall deler: Rustfritt stål



Sikkerhetsattestifikater: TÜV und GS nach EK2/ 31-10:2010 (basert på deler av DIN EN 1176, 1177, 957)

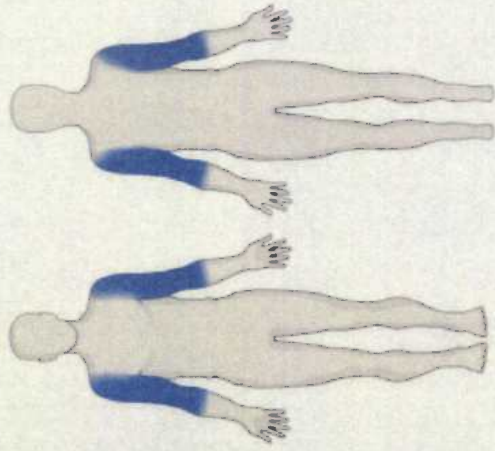
Aldersopplysning: Barn under 14 år må bruke utstyret under oppsyn av foreldre.

Maksimum vekt: 130 kg

Sikkerhet avstand: 1,50 m

Fallhøyde: < 0,6 m (for mer informasjon se på DIN 1176-1 Tabell F.1 og monteringsinstruksjoner.)

Sikkerhet anordning: Ikke nødvendig.



Styrke

Utholdenhet

Koordinasjon

Bevegelse

Avslapping

Treningsapparat for koordinasjon og konsentrasjon

Funksjon: En ring skal føres så den ikke kommer bort i det buede røret.

Effekt: Forbedrer koordinasjon og konsentrasjon.

Antall personer: 2 personer samtidig

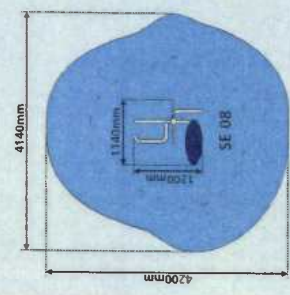
SE 08 -Roman Chair & Hyperextension

Treningsapparat for **mage, sete** og **hoftemuskler**.

Øvelse for Mage: Sitt på benken og plasser beina under fotstolpen. Bevegelser bør være langsom og kontrollert. Bøy bakover litt, rull i den øvre delen av kroppen.

Hyperextensionsjon: bøy deg fremover så langt som komfortabelt og tilbake til utgangsstillingen. Hold ryggen rett. Sakte bevegelser er avgjørende.





Montering:

Enheten leveres ferdig montert og skrues på toppen av bakke ankeret. Tildekking av bakke anker med fyllmasse eller med plast bakke deksler (ekstra utstyr).
 Montering manualen er tilgjengelig på www.gympark.no.
 Om ønskelig kan vi bistå med mer informasjon og planleggingsdokumenter som for eks. 2D og 3D bilder for utkast.



Sikkerhetsattestifikater: TÜV und GS nach EK2/ 31-10:2010 (basert på deler av DIN EN 1176, 1177, 957)

Aldersopplysning: Barn under 14 år må bruke utstyret under oppsyn av foreldre.

Maksimum vekt: 130 kg

Sikkerhet avstand: 1,50 m

Fallhøyde: < 0,6 m (for mer informasjon se på DIN 1176-1 Tabell F.1 og monteringsinstruksjoner)

Sikkerhet anordning: Ikke nødvendig.

Lengde: 1200 mm

Bredde: 1140 mm

Høyde: 950 mm

Brukt areal: 1,37 m²

Påkrevede brukte areal: 4200 x 4140 mm

Volym: 1,30 m³

Vekt: 23 kg

Plast deler: Petten YY S 0464 (Formblåsing)

RAL 5002 (ultramarin blå)

Rør målt: Styrke: 3 mm

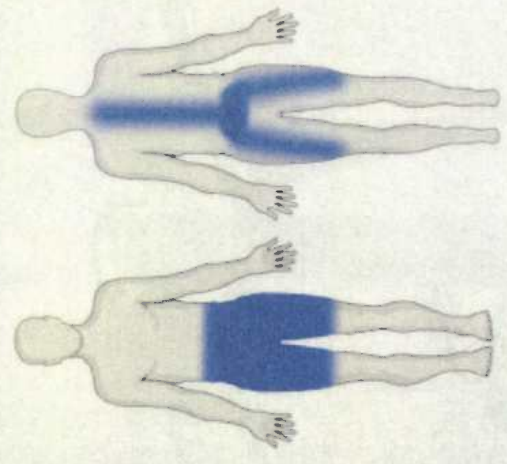
Diameter: 114 mm

48 mm

34 mm

3 mm

Metall deler: Rusfritt stål



Styrke

Utholdenhet

Koordinasjon

Bevegelse

Avslapping

Treningsapparat for **mage, sete og hoftemuskler.**

Funksjon: Bøye og rette opp over kroppen.

Effekt: Styrking av støtte muskler.

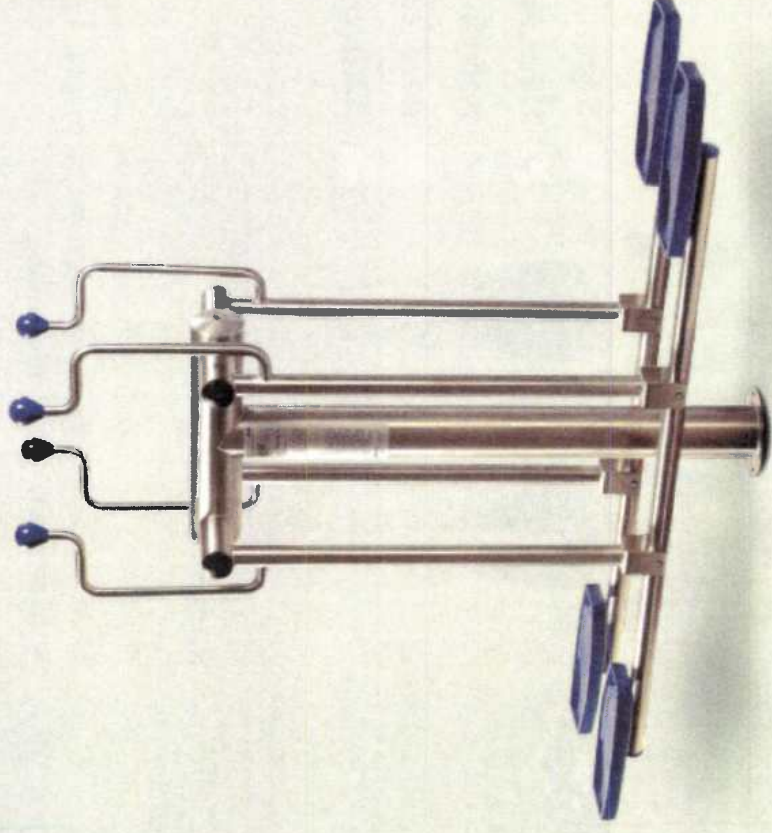
Antall personer: 2 personer samtidig.

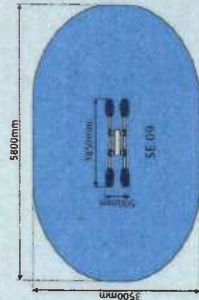
SE 09 - Double Airwalker

Treningsapparat for **kondisjon** og **koordinasjon**.

Double Airwalker forbedrer koordinasjon kapasitet, balanse og reaksjon. Stå på fotplatene og hold i håndtakene, og beveg armer og ben frem og tilbake.

Deler av kroppen involvert: **Ben, hofter og armer.**





Montering:

Enheten leveres ferdig montert og sikrus på toppen av bakke ankeret. Tildekking av bakke anker med fyllmasse eller med plast bakke deksler (ekstra utstyr). Montering manualen er tilgjengelig på www.gympark.no. Om ønskelig kan vi bistå med mer informasjon og planleggingsdokumenter som for eks. 2D og 3D bilder for utkast.



Sikkerhetsattestifikater: TÜV und GS nach EKZ/ 31-10:2010 (basert på deler av DIN EN 1176, 1177, 957)

Aldersopplysning: Barn under 14 år må bruke utstyret under oppsyn av foreldre.

Maksimum vekt: 130 kg

Sikkerhet avstand: 1,50 m

Fallhøyde: < 0,6 m (for mer informasjon se på DIN 1176-1 Tabell F.1 og monteringsinstruksjoner)

Sikkerhet anordning: Dempet stopper systemet.

Lengde: 1850 mm

Bredde: 500 mm

Høyde: 1600 mm

Brukt areal: 0,93 m²

Påkrevde brukte areal: 5800 x 3500 mm

Volum: 1,48 m³

Vekt: 50 kg

Plast deler: Petten YY S 0464 (Formblåsing)

RAL 5002 (ultramarin blå)

Ror mål: Diameter: 114 mm

60 mm

48 mm

27 mm

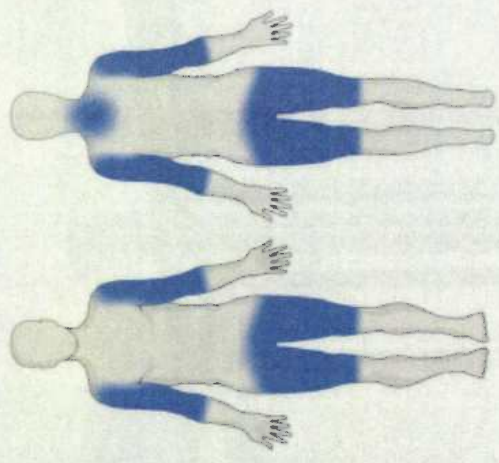
Styrke: 3 mm

4 mm

2,6 mm

2,6 mm

Metall deler: Rustfritt stål



Styrke

Utholdenhet

Koordinasjon

Bevegelse

Avslapping

Treningsapparat for kondisjon og koordinasjon.

Funksjon: Bevegelse forover og bakover av ben og armer.

Effekt: Forbedning av kondisjon, koordinering og balanse.

Antall personer: 2 personer samtidig.

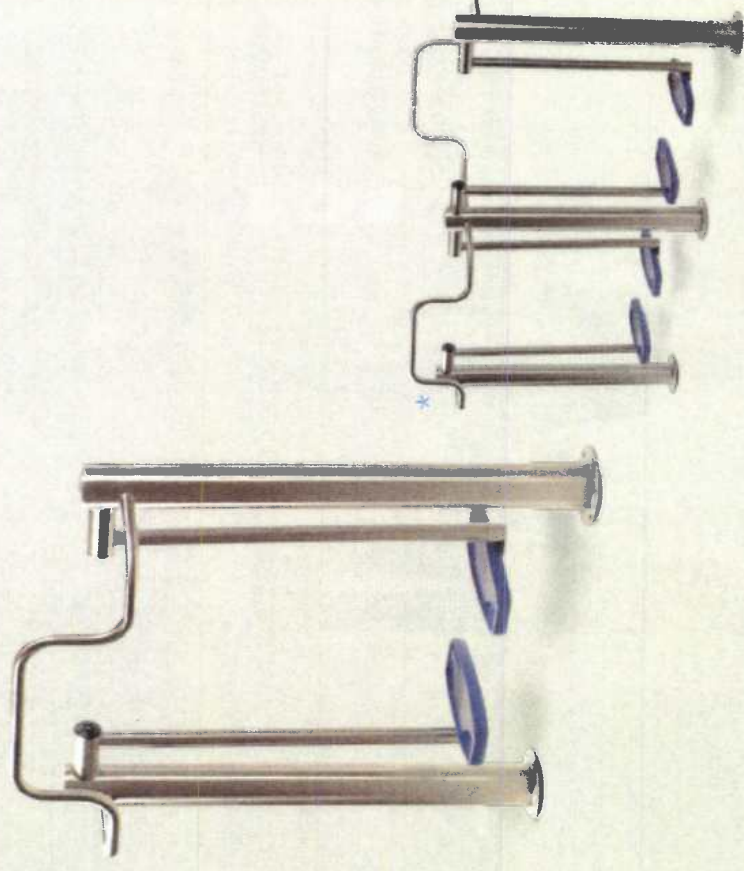
SE 10 - Airwalker System

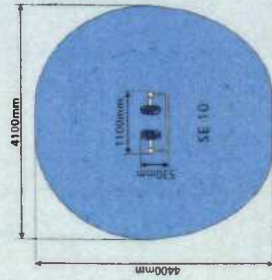
Treningsapparat for kondisjon og koordinasjon.

Double Airwalker forbedrer koordinasjon kapasitet, balanse og reaksjon. Stå på fotplatene og hold i håndtakene, og beveg armer og ben frem og tilbake.

Deler av kroppen involvert: **Ben, hofter og armer.**

* På forespørsel, kan denne enheten utvides til en rekke moduler.





Montering:

Enheten leveres ferdig montert og skrues på toppen av bakke ankeret. Tildekking av bakke anker med fyllmasse eller med plast bakke deksler (ekstra utstyr). Montering manualen er tilgjengelig på www.gympark.no. Om ønskelig kan vi bistå med mer informasjon og planleggingsdokumenter som for eks. 2D og 3D bilder for utkast.

Lengde: 1100 mm

Bredde: 530 mm

Høyde: 1400 mm

Brukt areal: 0,58 m²

Påkrevede brukte areal: 4100 x 4400 mm

Volum: 0,82 m³

Vekt: 40 kg (pluss 30 kg per utvidet Enhet)

Plast deler: Petiten YY S 0464 (Formblåsing)

RAL 5002 (ultramarin blå)

Diameter: Styrke:

114 mm 3 mm

60 mm 4 mm

48 mm 2,6 mm

34 mm 3 mm

Metall deler: Rustfritt stål



Sikkerhetsattestifikater: TÜV und GS nach EK2/ 31-10:2010 (basert på deler av DIN EN 1176, 1177, 957)

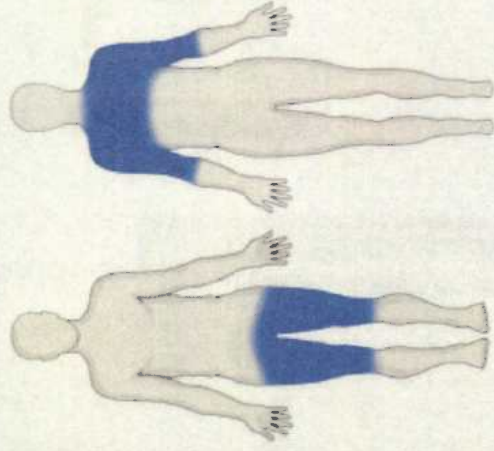
Aldersopplysning: Barn under 14 år må bruke utstyret under oppsyn av foreldre.

Maksimum vekt: 130 kg

Sikkerhet avstand: 1,50 m

Fallhøyde: < 0,6 m (for mer informasjon se på DIN 1176-1 Tabell F.1 og monteringsinstruksjoner.)

Sikkerhet anordning: Dampet stopper-systemet.



Styrke

Utholdenhet

Koordinasjon

Bevegelse

Avslapping

Treningsapparat for kondisjon og koordinasjon.

Funksjon: Bevegelse forover og bakover av ben og armer.

Effekt: Forbedring av kondisjon, koordinering og balanse.

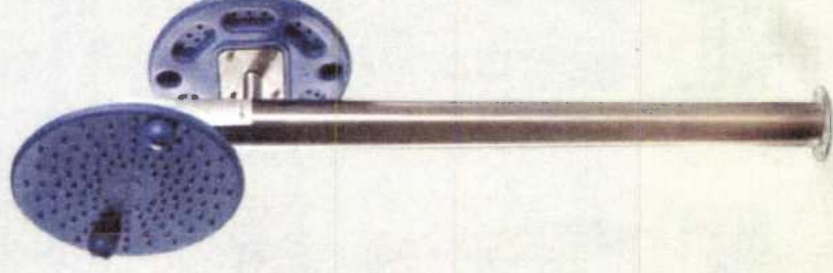
Antall personer: 1 person samtidig.

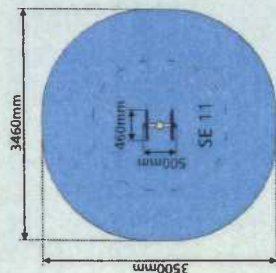
SE 11 - One Arm Rotation

Treningsapparat for **skulder, albue og håndledd**

Plasser hånden på halvkulen på skiven og roter vekselvis i begge retninger.

For å massere plasserer hendene flatt på skiven og roter den.





Lengde: 500 mm
Breidde: 460 mm
Høyde: 2000 mm
Brukt areal: 0,23 m²
Påkrevede brukte areal: 3500 x 3460 mm
Volum: 0,46 m³
Vekt: 21 kg

Plast deler: Petiten YY S 0464 (Formblåsing)
 RAL 5002 (ultramarrin blå)

Rør mål:
Diameter: 114 mm
Styrke: 3 mm
 3 mm

Metall deler: Rustfritt stål

Montering:
 Enheten leveres ferdig montert og skrur på toppen av bakke ankeret. Tildekking av bakke anker med fyllmasse eller med plast bakke deksler (ekstra utstyr). Montering manualen er tilgjengelig på www.gympark.no. Om ønskelig kan vi bistå med mer informasjon og planleggingsdokumenter som for eks. 2D og 3D bilder for utkast.



Sikkerhetsattestifikater: TÜV und GS nach EK2/ 31-10:2010 (basert på deler av DIN EN 1176, 1177, 957)

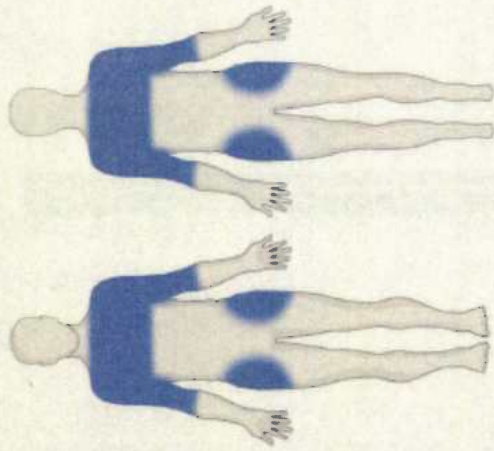
Aldersopplysning: Barn under 14 år må bruke utstyret under oppsyn av foreldre.

Maksimum vekt: 130 kg

Sikkerhet avstand: 1,50 m

Fallhøyde: < 0,6 m (for mer informasjon se på DIN 1176-1 Tabell. F.1 og monteringsinstruksjoner.)

Sikkerhet anordning: Ikke nødvendig.



Styrke

Utholdenhet

Koordinasjon

Bevegelse

Avslapping

Treningsapparat for skulder, albue og håndledd

Funksjon: Dreier skivene med begge hender.

Effekt: Forbedring av mobilitet og koordinering, Mobilisering av ledd og avslapping.

Antall personer: 2 personer samtidig.