



Lokal plan for
NAV Østensjø
2013-

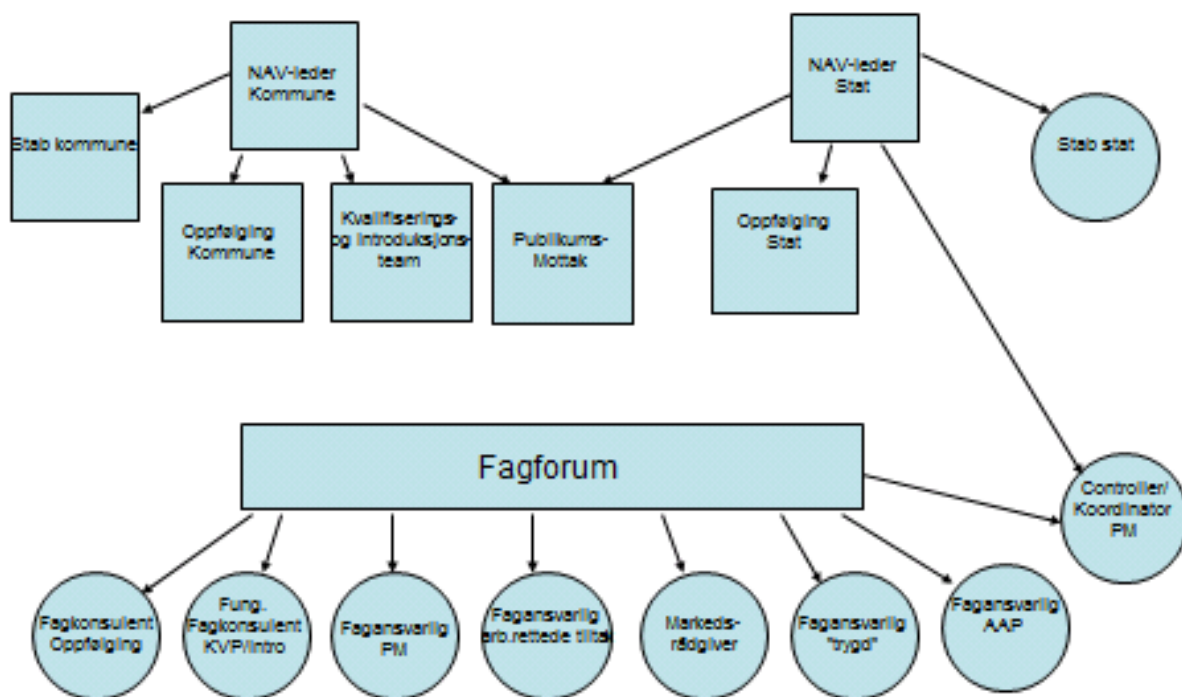
FORORD

Lokal plan for NAV Østensjø er en lokalt tilpasset plan som er snevret inn til å håndtere lokale tiltak for å nå sentralt gitte mål i respektive kommunal og statlig styringslinje. Den vil således være et supplement til øvrige virksomhetsplaner og strategiske dokumenter og håndtere områder som er valgt ut som sentrale samarbeidsområder for kontorets ansatte. Planen er utarbeidet på bakgrunn av innspill fra de ansatte og godkjent i lokalt MBA 11. februar 2013.

Som vedlegg til planen ligger strategier og planer fra kommunal og statlig styringslinje samt felles strategier for NAV-kontor.

ORGANISERING

NAV Østensjø 2013



NAV Østensjø er organisert i 5 avdelinger; stab kommune, oppfølging kommune, oppfølging stat, kvalifiserings- og introduksjonsteam samt publikumsmottak. Stabsfunksjoner på statlig side er direkte underliggende enhetsleder.

Kontorets fagforum er ansvarlig for fagutvikling og samarbeidsrutiner på tvers i kontoret. De 6 fagkonsulentene/fagansvarlige samt controller og markedsrådgiver har sammen ansvar for å sikre helhetlig og faglig tilnærming til løsning av kontoret kjerneoppgaver knyttet til veiledning av brukere. Disse 8 ansatte er kontorets fagekspertise og er det nivået faglige utfordringer skal finne sin løsning.

Ledergruppa ved kontoret har personalansvar i sine respektive avdelinger/team og styringslinjer. De har også ansvar for måloppnåelse, operasjonalisering av overordnede og interne strategier og planer. I begge styringslinjer ligger budsjettansvar hos enhetsleder.

1. MÅL- OG AKTIVITETSKRAV 2013

Lokal plan har tatt utgangspunkt i flg. sentrale styringsdokumenter (se vedlegg):

- Styringsparametere for NAV Oslo
- Hovedområder strategi NAV Oslo
- Bystyrets mål
 - Sosialtjenesten
 - Mottak og integrering av flyktninger mv
 - Økonomisk sosialhjelp og kvalifiseringsprogram
- Bydelens mål
- Felles strategi for NAV-kontorene i Oslo

Flg. områder ble valgt ut som sentrale for utarbeidelse av lokal plan:

- a) Flere selvhjulpne brukere
- b) Økt markedskompetanse
- c) Ungdom
- d) Nærvær

Alle ansatte har bidratt med innspill til tiltak som bidrar til måloppnåelse på disse fire punktene. Det kom mange gode innspill, utvalget og bearbeidelsen av disse har vektlagt målbarhet av foreslåtte tiltak.

LOKALE TILTAK

- a) Flere selvhjulpne brukere
 - Rapportere på antall brukere med overgang til arbeid/utdanning
 - Dele de gode historiene
 - Innføre stikkprøvekontroller på bruk av standard for arbeidsrettet oppfølging
 - Fokus på kultur for samarbeid mellom team/avdelinger – Fagforumets deltakere er ressurser «på tvers»
- b) Økt markedskompetanse
 - Jobbmatch – korrekt bruk av standarden = rapporteringsamnesti
 - Fast kontormøtespalte til markedsrådgiver Karoline
 - Lokale jobbmesser
- c) Ungdom
 - Tydeliggjøre ungdomskontaktene Wenche og Bjørns ansvarsområder/kompetanse
 - Sette ungdom «øverst» - kartlegge og prioritere denne gruppen i alle avdelinger/team
 - Innkalle til ansvarsmøter internt og/eller eksternt etter behov
- d) Nærvær
 - Lederfokus på å se den enkelte
 - Tydelig informasjon om virksomhetens rammebetingelser, herunder bruk av kommunens tidbank og statens MinTid
 - Kollegaveiledning på tvers
 - Seminar med fokus på arbeidsmiljø mai/juni

2. RESULTATOPPFØLGING

Planen skal være et levende dokument. Det legges opp til en kraftig forenkling av rapportering på aktiviteter. På (minst) et kontormøte i måneden skal resultatene gjennomgås og grad av måloppnåelse synliggjøres. På områder hvor det eventuelt ikke er måloppnåelse må det planlegges hvordan trenden kan snus. Controller er sentral i presentasjonen, sammen med enhetslederne.

Som utgangspunkt ønskes ikke et utvidet styringsregime. I forbindelse med utarbeidelse av planen er det dermed kun innført en ny styringsparameter: andel brukere med overgang til arbeid/utdanning. Det vil få ulike implikasjoner i de ulike teamene/avdelingene når det gjelder hvilke øvrige parametere denne eventuelt kan erstatte. Detaljene rundt dette utarbeides i det enkelte team/avdeling.

Vedlegg

Styringsparametere NAV Oslo:

Flere i arbeid og aktivitet og færre på stønad	
Andel arbeidssøkere med overgang til arbeid	65 %
Andel personer med nedsatt arbeidsevne med overgang til arbeid	45 %
Gjennomsnittlig varighet av avsluttede sykefraværstilfeller (kvarstalstall)	35 dager
Andel arbeidssøkere med oppfølging siste 3 mnd.	80 %
Andel personer med nedsatt arbeidsevne med oppfølging siste 6 mnd.	80 %
Et inkluderende arbeidsliv	
Andel av de nytilsatte i IA-virksomheter som har vært registrert med nedsatt arbeidsevne	Øke i forh. til i fjor
Virksomheter med ledige jobber får dekket sitt behov for arbeidskraft	
Andel virksomheter som har fått arbeidsmarkedsbistand fra NAV	20 %
Andel stillinger meldt til NAV med tilvisning	90 %
Andel stillinger meldt til Arbeids- og velferdsetaten av tilgang stillinger totalt (markedsandel)	40 %
Tjenester og informasjon tilpasset brukerens behov	
Andel «Kontakt bruker» innen 48 timer	85 %
Effektiv og løsningsdyktig organisasjon	
Det egenmeldte og legemeldte sykefraværet skal i gjennomsnitt for året ikke overstige 6,7 %	6,7 %

Hovedområder strategi NAV Oslo:

- Arbeidsmarked
- Nærvær
- Samhandling med Oslo kommune
- Verdier, kultur og samhandling

Bystyrets mål:

Sosialtjenesten

- Gi hjelp til selvhjelp gjennom råd, veiledning og kvalifiserings- og arbeidstiltak
- Sikre at unge får tilbud raskt
- Tilby kvalifiseringsprogram og gi oppfølging
- Samarbeide med staten om riktige tjenester til brukernes beste ved NAV-kontorene
- Implementere og følge opp boligbehovsplanen
- Tilby booppfølging til brukere med behov
- Arbeide for at ingen har langvarige opphold, eller er gjengangere, i akutt- og døgnovernatningsplasser
- At individuell plan tilbys brukere med langvarige og sammensatte behov

Mottak og integrering av flyktninger mv

- Prioritere bosetting av flyktninger innen tre måneder
- Gi tilbud om introduksjonsprogram og kvalifiseringsprogram
- Styrke samarbeidet mellom utdanningssektoren og bydelene
- Sikre at enslige mindreårige som kommunen bosetter, får gode omsorgstiltak

Økonomisk sosialhjelp og kvalifiseringsprogram

- Tilby kvalifisert råd og veiledning med sikte på å gjøre den enkelte mest mulig selvhjulpne
- Sette vilkår ved tildeling av økonomisk sosialhjelp
- Målrette innsatsen ved å prioritere aktive tiltak og kvalifiseringsprogrammet
- Tilby unge sosialhjelpmottakere opplæring, arbeidspraksis og tiltak som har positiv sysselsettingseffekt

Bydelens mål:

- Sørge for nødvendig boligbistand til de som trenger det mest
- Personer med rusavhengighet skal sikres nødvendig oppfølging og behandling
- Bidra til å etablere og opprettholde bolig for personer som ikke klarer dette selv.
- Sørge for at sosialhjelpmottakere i størst mulig grad blir selvhjulpne og redusere bruken av sosialhjelp som livsgrunnlag og langtidsytelse for målgruppen
- Sørge for at unge voksne raskt kommer i arbeid eller annen aktivitet
- Sørge for at personer i målgruppen for kvalifiseringsprogrammet får muligheter til å komme i arbeid eller annen aktivitet

Felles strategi for NAV-kontorene i Oslo:

- Ledelse
- Publikumsrettet
- Ungdom 16-24 år
- Oppfølging av brukere
- Barnefattigdom