



Saksframlegg

Saksmappe:
2012/46

Saksbeh:
Atle Hillestad, 23 47 40 06

Dato: 20.03.2013
Arkivkode:
121.0

Saksgang

Utvalg	Møtedato
Bydelsutvalget	21.03.2013

BU 13/19 Økonomioppfølging pr 28.02.2013

1. REGNSKAPSAVVIK OG ÅRSPROGNOSE PR. 28.02.13

Regnskapet pr 28. februar viser 1,2 millioner kroner i merforbruk og prognosen pr 31. desember 7 millioner i merforbruk etter at merforbruket på 6,1 millioner fra 2012 er dekket inn.

Prognosen er satt under den forutsetning at forslag til innsparingstiltak for totalt 10 millioner vedtatt i arbeidsutvalget 18. mars, også vedtas av bydelsutvalget i møte 21. mars.

REGNSKAP OG PROGNOSE PR. ENHET

Tabell 1: Regnskap, avvik og prognose pr. 28.02.13 pr enhet. Hele tusen kroner

Tsteder	Tsteder (T)	Beløp	budsjett	Avvik	Prognose
701	ØS-felles	1 648	1 593	-56	
711	Økonomi diverse	-67	1 074	1 141	
202	Personal/administrativ service	3 187	4 475	1 288	-6 100
111	Direktør med stab	997	819	-178	
Sum administrasjon og fellesutgifter		5 765	7 961	2 196	-6 100
412	Bjølsen resultat enhet	7 263	7 072	-191	1 000
411	Akerselva resultat enhet	7 726	7 185	-541	-200
490	BOUsjef resultatansvar	10 088	10 568	481	1 300
415	Margarinfabrikken resultat enhet	15 840	15 335	-505	-1 000
429	Ungdom	3 337	3 437	101	150
414	Torshov resultat enhet	8 560	8 793	233	300
413	Sagene resultat enhet	7 327	7 271	-56	-300
401	BOU søknadskontor	6 714	6 172	-542	-1 000
440	Barnevern	19 697	17 741	-1 956	-5 000
431	Helsestasjonen	3 276	3 120	-156	-500
Sum BOU-avdelingen		89 828	86 694	-3 134	-5 250
321	Sosialtjenesten	9 538	9 396	-142	-300
501	Søknadskontor HOS eldre og funk.h	40 755	39 830	-925	2 500
580	Eldresenter og frivillighet	350	873	523	250
521	Hjemmetjenesten	13 299	13 153	-146	500
513	Møllehullet bosenter	5 038	4 923	-115	1 000
324	Utviklingssenteret	10 717	10 623	-93	-1 200
301	HOS-sjef tjenester	583	749	166	300

810	Økonomisk sosialhjelp	12 846	11 583	-1 262	0
523	Enhet for tilrettelagte tjenester	10 748	11 912	1 165	0
302	Resultatenhet leger/fysio mv	597	675	77	0
Sum HOS-avdelingen		104 470	103 717	-753	3 050
611	Enhet for bærekraft	417	971	554	0
601	KON-avdeling	543	882	339	550
Sum KON-avdelingen		960	1 853	893	550
311	Legesenter	1 537	1 100	-437	800
		202 560	201 325	-1 236	-6 950

Merknader

202, personal, administrativ service

Merforbruket fra 2012 må dekkers inn i 2013 og er plassert på denne enheten.

411-415, barnehageenhetene

Barnehageenhetenes prognoser er satt på grunnlag av korrigert lavere sats for pensjonspremie.

440, barnevern

Prognosen på 5 millioner i merforbruk er satt på grunnlag av erfaringstall med hensyn til nye institusjonsplasseringer. Prognosen er svært usikker.

REGNSKAP OG PROGNOSE PR. KOSTRA OG FUNKSJONSOMRÅDE

Tabell 2: Regnskap, avvik og prognose pr. 28.02.13 pr kostra og funksjonsområde.

Hele tusen kroner

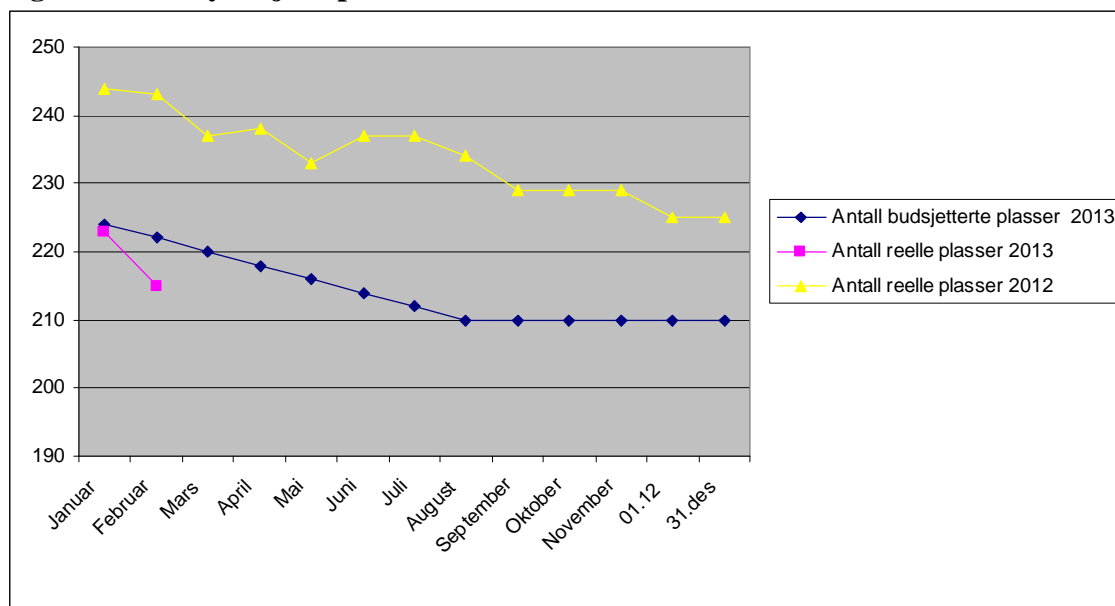
Funksjon	Funksjon (T)	Beløp	budsjett	Avvik	Prognose
100	Politisk styring	144	69	-75	
110	Kontroll og revisjon	0	57	57	
120	Administrasjon	5 370	5 316	-54	
130	Administrasjonslokaler	390	501	110	
180	Diverse fellesutgifter	0	1 074	1 074	-6 100
233	Forebyggende arbeid, helse og sosial	259	257	-02	
234	Aktivering eldre og funksjonshemmede	4 004	4 932	927	250
241	Diagnose, behandling, rehabilitering	4 329	2 940	-1 389	1 100
242	Råd, veiledning og sosial forebyggende arbeid	8 218	7 019	-1 200	-300
243	Tilbud til personer med rusproblemer	956	2 035	1 078	
265	Kommunalt disponerte boliger	818	964	146	
273	Kommunale sysselsettingstiltak	3 056	2 929	-127	
275	Introduksjonsordningen	1 601	1 384	-217	
283	Bistand til etablering og opprettholdelse av egen	530	933	403	
301	Plansaksbehandling	0	134	134	
335	Rekreasjon i tettsted	-158	465	623	
360	Naturforvaltning og friluftsliv	0	0	0	
385	Andre kulturaktiviteter	588	631	43	
386	Kommunale kultur- og idrettsbygg	785	1 105	319	550
532	Service og samferdsel	03	0	-03	
Sum funksjonsområde 1,helse, sosial og nærmiljø		30 896	32 742	1 846	-4 500

201	Førskole	45 132	44 617	-515	1 100
211	Styrket tilbud til førskolebarn	2 525	2 580	56	
221	Førskolelokaler	12 531	12 827	296	
Sum funksjonsområde 2a, barnehager		60 187	60 024	-163	1 100
231	Aktivitetstilbud barn og unge	2 786	2 752	-34	150
232	Forebygging, helsestasjons- og skolehelsetjeneste	2 890	3 064	175	-500
244	Barneverntjeneste	4 442	4 235	-207	
251	Barneverntiltak i familien	1 514	1 965	451	
252	Barneverntiltak utenfor familien	13 758	11 589	-2 168	-5 000
Sum funksjonsområde 2 b, ungdom		25 389	23 606	-1 783	-5 350
253	Bist, pleie, oms, i inst for eldre og funksjonshem	32 843	32 011	-831	1 500
254	Bistand, pleie, omsorg til hjemmeboende	31 262	32 243	981	1 500
261	Institusjonslokaler	1 221	994	-228	
733	Transport (ordninger) for funksjonshemmede	2 139	2 243	104	
Sum funksjonsområde 3, pleie og omsorg		67 464	67 490	26	3 000
276	Kvalifiseringsprogrammet	5 778	5 879	101	-1 200
281	Økonomisk sosialhjelp	12 846	11 583	-1 262	
Sum funksjonsområde 4, økonomisk sosialhjelp og kvalifiseringsprogram		18 624	17 462	-1 161	-1 200
		202 560	201 325	-1 236	-6 950

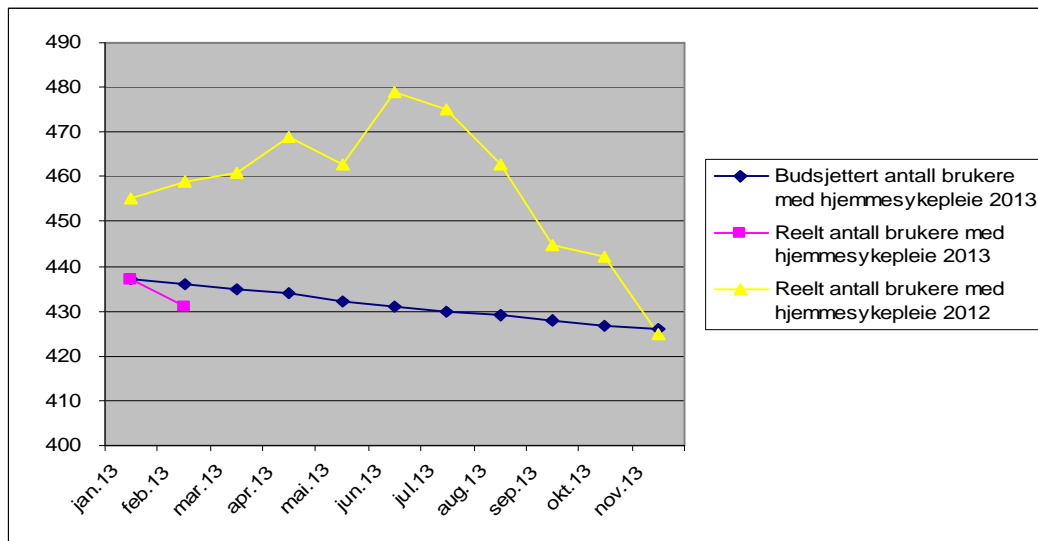
TJENESTEOMRÅDER MED SÆRSKILT OPPFØLGING

Sykehjemsplasser

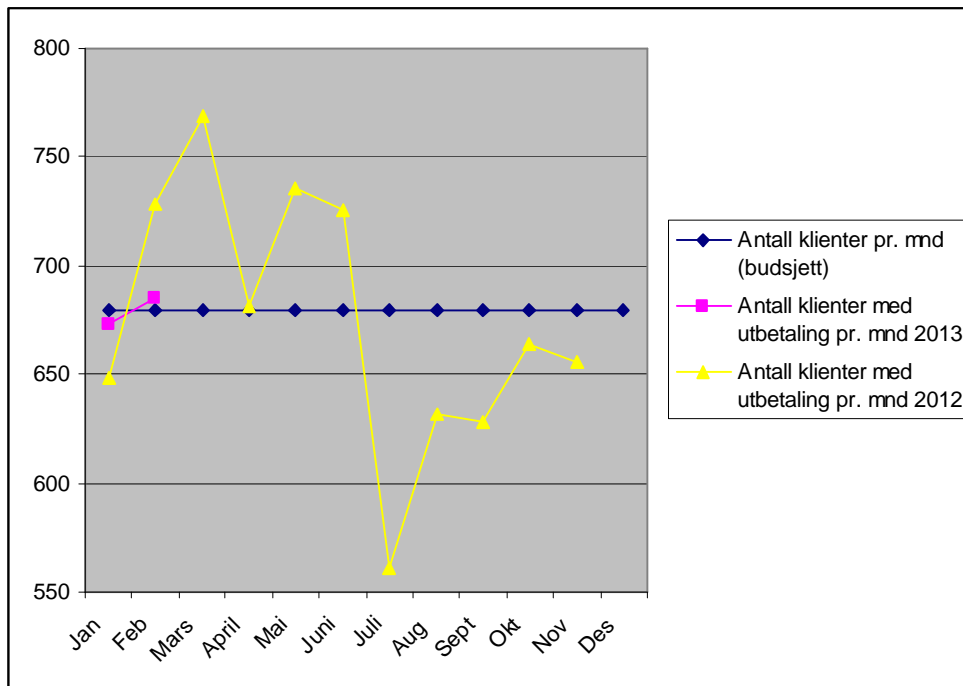
Figur 1 antall sykehjemsplasser



Figur 2 Antall brukere av hjemmesykepleie



Figur 3 antall klienter pr måned med økonomisk sosialhjelp



Tabell 3 tiltakstabell barnevernet

	1			
Tiltak	Årsbudsjett i kroner (1000)	Årsbudsjett bundet i kroner (1000)	Antall kjente denne mnd for hele året	Antall oppholdsdøgn hele året
Institusjoner	40 085	31 883	41	7 197
Tot. fosterhjem	22 513	28 735	66 *	24 156
EMA i bokollektivene, netto	1 207		14	5 124
Andre tiltak	17 303			
Sum tiltak	81 108			

Forslag til vedtak:

Økonomioppfølging pr 28. februar 2013 tas til etterretning.

BYDEL SAGENE

Helge Jagmann
bydelsdirektør

Godkjent og ekspedert elektronisk uten underskrift

Trykte vedlegg:

Ingen

Utrykte vedlegg:

Ingen