



Saksframlegg

Saksmappe:
2012/46

Saksbeh:
Atle Hillestad, tlf 23 47 40 06

Dato: 23.05.2013
Arkivkode:
121.0

Saksgang

| Utvalg | Møtedato |
|-----------------------------|------------|
| Barne - og ungekomiteen | 06.06.2013 |
| Helse- og sosialkomiteen | 06.06.2013 |
| Medbestemmelsesutvalget | 11.06.2013 |
| Kultur- og nærmiljøkomiteen | 05.06.2013 |
| Arbeidsutvalget | 10.06.2013 |
| Bydelsutvalget | 13.06.2013 |

Økonomioppfølging pr 30. april 2013

1. REGNSKAPSAVVIK OG ÅRSPROGNOSE PR. 30.04.13

Regnskapet pr 30. april viser 7,8 millioner kroner i merforbruk og prognosen pr 31. desember 7,5 millioner i merforbruk etter at merforbruket på 6,1 millioner fra 2012 er dekket inn. Regnskapet i denne rapporten avviker noe fra regnskapet i tertialrapporten da det i denne rapporten er tatt hensyn til korrigeringer fra enhetene som ikke var med ved regnskapsavslutningen.

REGNSKAP OG PROGNOSE PR. ENHET

Tabell 1: Regnskap, avvik og prognose pr. 30.04.13 pr enhet. Hele tusen kroner

| Tsteder | Tsteder (T) | Beløp | Justert budsjett | Avvik | Prognose |
|---|-----------------------------------|----------------|------------------|---------------|---------------|
| 701 | ØS-felles | 3 280 | 3 178 | -102 | 0 |
| 711 | Økonomi diverse | -2 190 | 2 147 | 4 337 | 3 000 |
| 202 | Personal/administrativ service | 13 614 | 15 680 | 2 065 | 0 |
| 111 | Direktør med stab | 1 831 | 1 638 | -193 | 0 |
| Administrasjon og fellesutgifter | | 16 536 | 22 644 | 6 108 | 3 000 |
| 412 | Bjølseren resultat enhet | 13 829 | 13 510 | -319 | 500 |
| 411 | Akerselva resultat enhet | 14 634 | 13 526 | -1 108 | -150 |
| 490 | BOUsjef resultatansvar | 20 122 | 19 354 | -769 | 0 |
| 415 | Margarinfabrikken resultat enhet | 28 666 | 27 185 | -1 481 | -700 |
| 429 | Ungdom | 6 453 | 6 438 | -15 | 0 |
| 414 | Torshov resultat enhet | 17 053 | 17 061 | 08 | 350 |
| 413 | Sagene resultat enhet | 13 905 | 13 514 | -391 | 0 |
| 401 | BOU søknadskontor | 12 066 | 11 197 | -868 | 0 |
| 440 | Barnevern | 38 938 | 35 440 | -3 498 | -5 000 |
| 431 | Helsestasjonen | 6 118 | 6 183 | 66 | 0 |
| Barn og unge | | 171 784 | 163 408 | -8 376 | -5 000 |
| 321 | Sosialtjenesten | 19 452 | 18 512 | -940 | -300 |
| 501 | Søknadskontor HOS eldre og funk.h | 76 635 | 75 122 | -1 513 | -3 800 |
| 580 | Eldresenter og frivillighet | 2 156 | 1 745 | -411 | 0 |

| | | | | | |
|---------------------------|-----------------------------------|----------------|----------------|---------------|---------------|
| 521 | Hjemmetjenesten | 26 229 | 25 699 | -530 | 0 |
| 513 | Møllehjulet bosenter | 9 442 | 8 853 | -589 | 200 |
| 324 | Utviklingssenteret | 22 224 | 21 932 | -292 | -800 |
| 301 | HOS-sjef tjenester | 875 | 1 397 | 522 | 0 |
| 810 | Økonomisk sosialhjelp | 25 567 | 23 167 | -2 400 | -1 000 |
| 523 | Enhet for tilrettelagte tjenester | 22 428 | 22 978 | 550 | 200 |
| 302 | Resultatenhet leger/fysio mv | 1 204 | 1 349 | 145 | 0 |
| Helse og sosial | | 206 212 | 200 755 | -5 457 | -5 500 |
| 611 | Enhet for bærekraft | 1 777 | 1 912 | 135 | 0 |
| 601 | KON-avdeling | 2 600 | 3 377 | 777 | 0 |
| Kultur og nærmiljø | | 4 377 | 5 289 | 912 | 0 |
| 311 | Legesenter | 2 835 | 1 881 | -954 | 0 |
| Sum | | 401 744 | 393 977 | -7 767 | -7 500 |

Merknader

711, økonomi diverse

Ufordelt reserve er plassert på denne enheten.

411-415, barnehageenhetene

Barnehageenhetenes prognoser er satt med utgangspunkt i korrigert lavere sats for pensjonspremie.

440, barnevern

Merforbruket skyldes plasseringer i fosterhjem og institusjoner. Prognosen er usikker og det er risiko for at merforbruket kan bli høyere.

501, søknadskontor HOS

Det prognostiserte merforbruket skyldes nye kostnadskrevende brukere.

REGNSKAP OG PROGNOSE PR. KOSTRA OG FUNKSJONSOMRÅDE

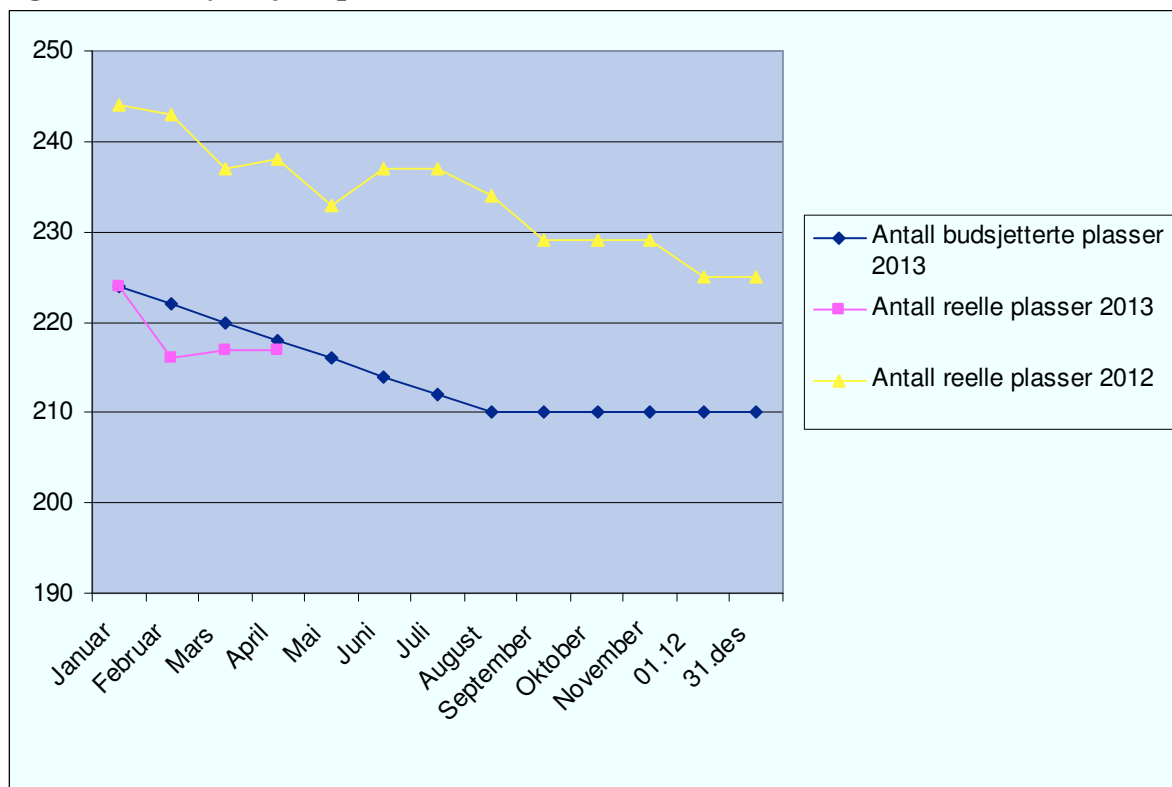
Tabell 2: Regnskap, avvik og prognose pr. 30.04.13 pr kostra og funksjonsområde. Hele tusen kroner

| Funksjon | Funksjon (T) | Beløp | Justert budsjett | Avvik | Prognose |
|----------|---|--------|------------------|--------|----------|
| 100 | Politisk styring | 257 | 138 | -119 | |
| 110 | Kontroll og revisjon | 0 | 114 | 114 | |
| 120 | Administrasjon | 12 136 | 14 458 | 2 323 | |
| 130 | Administrasjonslokaler | 809 | 989 | 180 | |
| 180 | Diverse fellesutgifter | -2 000 | 2 147 | 4 147 | 3 000 |
| 213 | Voksenopplæring | 02 | 0 | -02 | |
| 233 | Forebyggende arbeid, helse og sosial | 989 | 405 | -584 | |
| 241 | Diagnose, behandling, rehabilitering | 7 876 | 5 569 | -2 307 | |
| 242 | Råd, veiledning og sosial forebyggende arbeid | 17 291 | 13 997 | -3 294 | -300 |
| 243 | Tilbud til personer med rusproblemer | 2 666 | 4 263 | 1 597 | |
| 265 | Kommunalt disponerte boliger | 410 | 658 | 248 | |
| 273 | Kommunale sysselsettingstiltak | 5 036 | 5 886 | 849 | |
| 275 | Introduksjonsordningen | 2 911 | 2 779 | -131 | -800 |
| 283 | Bistand til etablering og opprettholdelse av egen | 918 | 1 889 | 972 | |
| 301 | Plansaksbehandling | 0 | 267 | 267 | |

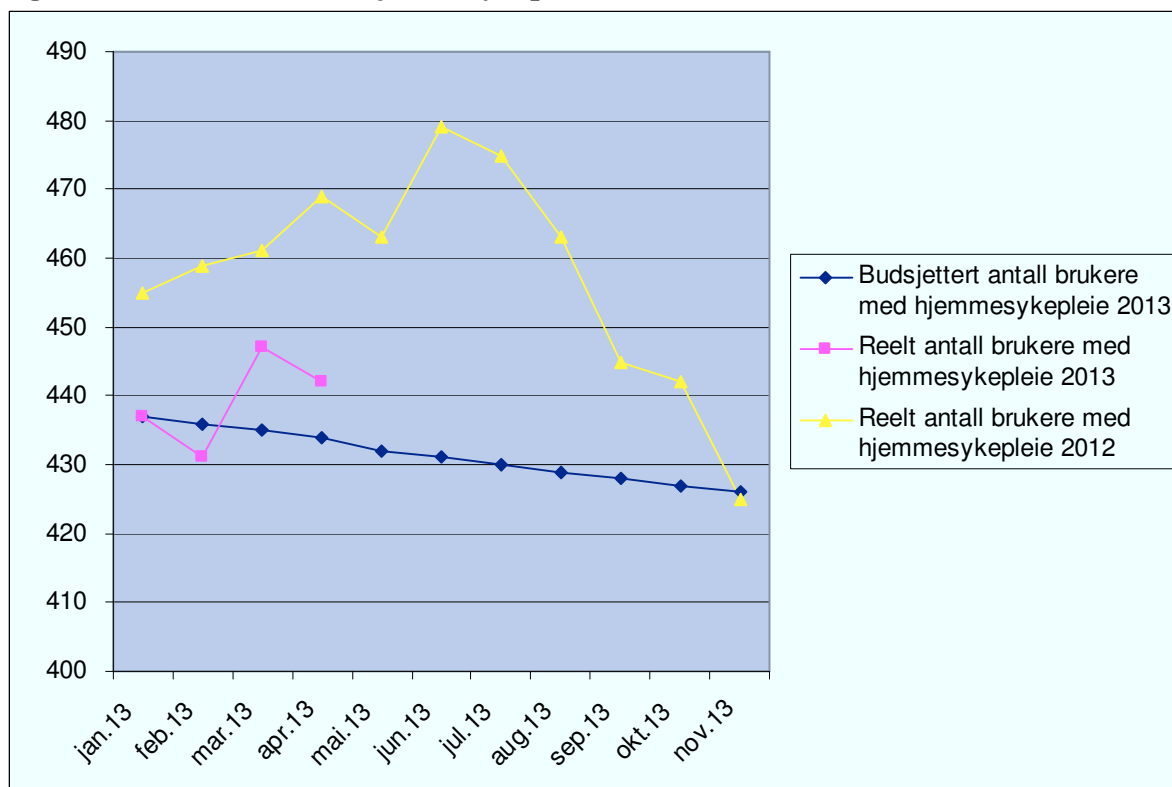
| | | | | | |
|--|--|----------------|----------------|---------------|---------------|
| 335 | Rekreasjon i tettsted | 791 | 932 | 141 | |
| 360 | Naturforvaltning og friluftsliv | 0 | 0 | 0 | |
| 380 | Idrett | 10 | 0 | -10 | |
| 385 | Andre kulturaktiviteter | 1 518 | 2 441 | 923 | |
| 386 | Kommunale kultur- og idrettsbygg | 1 339 | 1 642 | 303 | |
| Sum funksjonsområde 1, helse, sosial og nærmiljø | | 52 961 | 58 578 | 5 617 | 1 900 |
| 201 | Førskole | 92 369 | 88 593 | -3 776 | |
| 211 | Styrket tilbud til førskolebarn | 5 519 | 5 572 | 54 | |
| 221 | Førskolelokaler | 19 279 | 19 059 | -220 | |
| Sum funksjonsområde 2 a, barnehager | | 117 166 | 113 225 | -3 942 | 0 |
| 231 | Aktivitetstilbud barn og unge | 6 274 | 6 122 | -151 | |
| 232 | Forebygging, helsestasjons- og skolehelsetjeneste | 5 707 | 6 157 | 449 | |
| 244 | Barneverntjeneste | 9 003 | 8 547 | -456 | |
| 251 | Barneverntiltak i familien | 3 957 | 3 931 | -26 | |
| 252 | Barneverntiltak utenfor familien | 26 590 | 23 178 | -3 411 | -5 000 |
| Sum funksjonsområde 2 b, oppvekst | | 51 530 | 47 935 | -3 596 | -5 000 |
| 234 | Aktivisering eldre og funksjonshemmede | 9 705 | 9 574 | -131 | |
| 253 | Bist, pleie, oms, i inst for eldre og funksjonshem | 57 764 | 59 151 | 1 387 | -3 800 |
| 254 | Bistand, pleie, omsorg til hjemmeboende | 67 798 | 63 934 | -3 864 | 400 |
| 261 | Institusjonslokaler | 1 678 | 1 397 | -282 | |
| 733 | Transport (ordninger) for funksjonshemmede | 3 896 | 4 489 | 592 | |
| Sum funksjonsområde 3, pleie og omsorg | | 140 842 | 138 545 | -2 297 | -3 400 |
| 276 | Kvalifiseringsprogrammet | 13 677 | 12 528 | -1 149 | |
| 281 | Økonomisk sosialhjelp | 25 567 | 23 167 | -2 400 | -1 000 |
| Sum funksjonsområde 4, økonomisk sosialhjelp og kvalifiseringsprogram | | 39 244 | 35 695 | -3 549 | -1 000 |
| | | 401 744 | 393 977 | -7 767 | -7 500 |

TJENESTEOMRÅDER MED SÆRSKILT OPPFØLGING

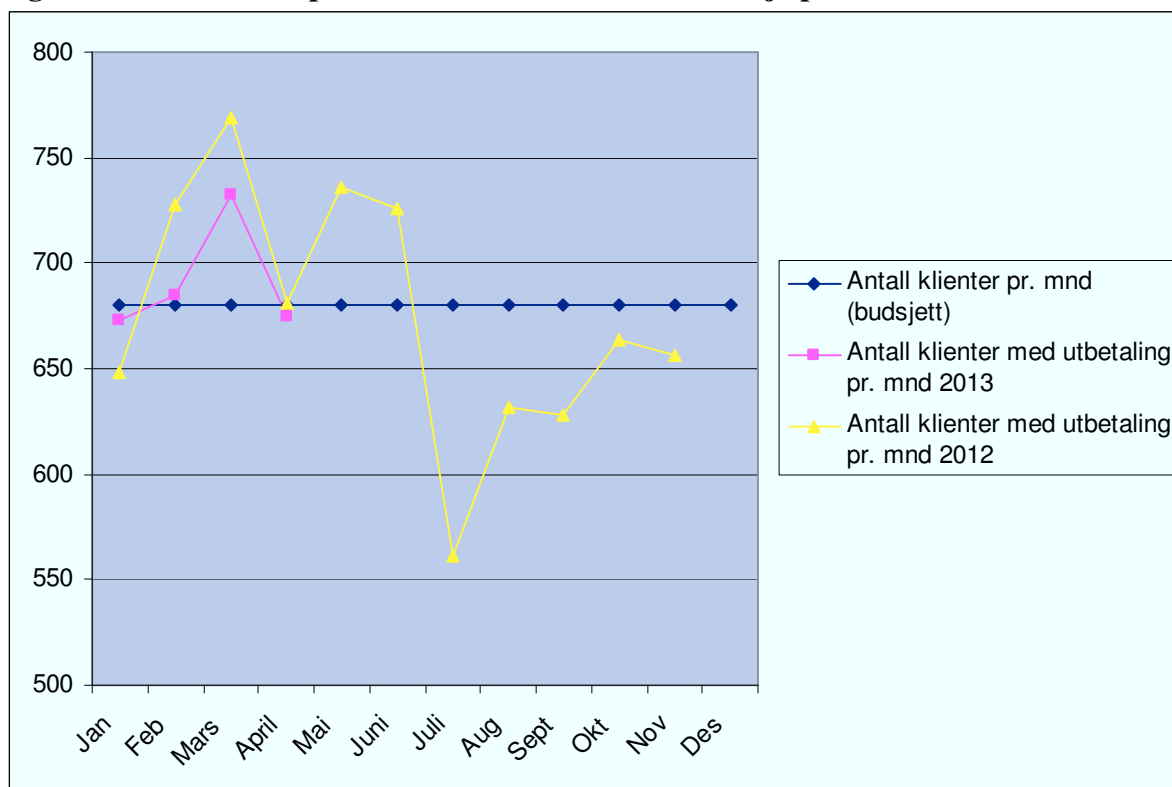
Figur 1 antall sykehjemsplasser



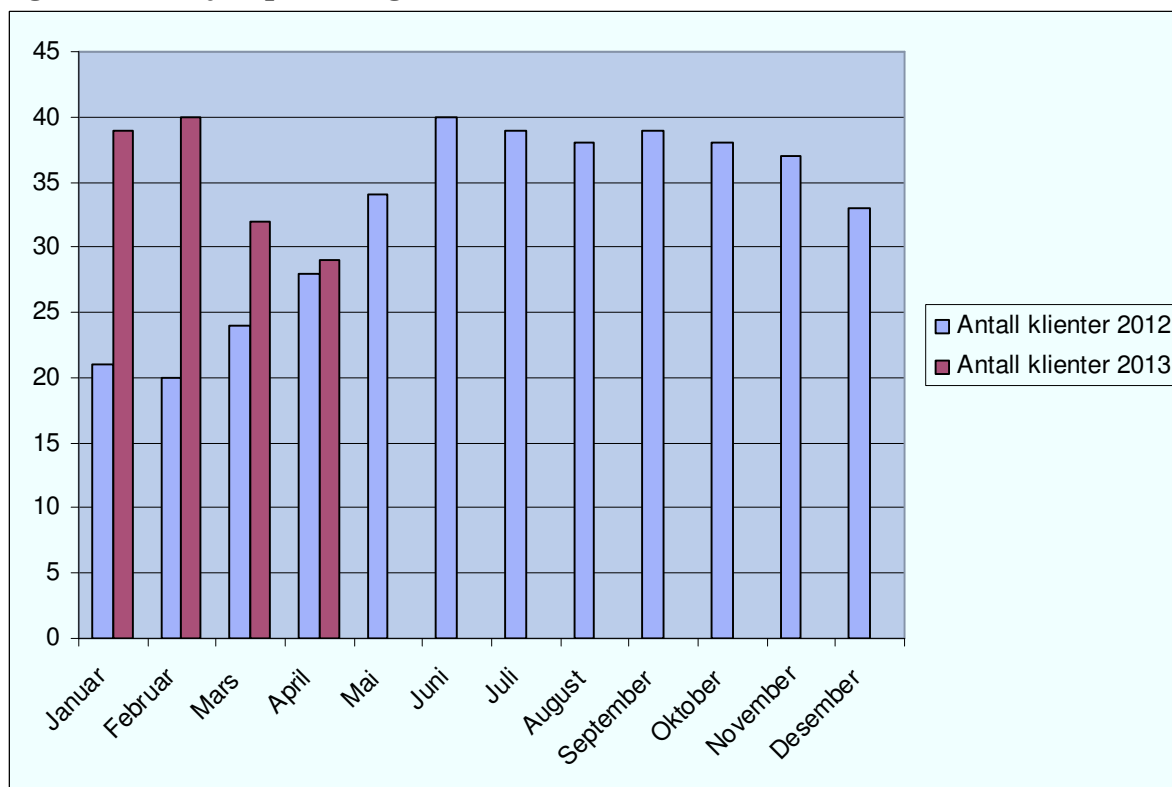
Figur 2 Antall brukere av hjemmesykepleie



Figur 3 antall klienter pr måned med økonomisk sosialhjelp



Figur 4 institusjonsplasseringer i barnevernet



Forslag til vedtak:

Økonomioppfølging pr 30. april 2013 tas til etterretning.

BYDEL SAGENE

Helge Jagmann
bydelsdirektør

Godkjent og ekspedert elektronisk uten underskrift