



Saksframlegg

Saksmappe:
2012/46

Saksbeh:
Atle Hillestad, tlf 23 47 40 06

Dato: 22.08.2013
Arkivkode:
121.0

Saksgang

Utvalg	Møtedato
Barne- og ungekomiteen	17.09.2013
Helse- og sosialkomiteen	19.09.2013
Kultur- og nærmiljøkomiteen	17.09.2013
Arbeidsutvalget	23.09.2013
Bydelsutvalget	26.09.2013

Økonomioppfølging pr. 31. juli 2013

1. REGNSKAPSAVVIK OG ÅRSPROGNOSE PR. 31.07.13

Regnskapet pr 31. juli viser 4,1 millioner kroner i merforbruk og prognosen pr 31. desember 6,95 millioner i merforbruk etter at merforbruket på 6,1 millioner fra 2012 er dekket inn.

REGNSKAP OG PROGNOSE PR. ENHET

Tabell 1: Regnskap, avvik og prognose pr. 31.07.13 pr enhet. Hele tusen kroner

Tsteder	Tsteder (T)	Beløp	Justert budsjett	Diff	Prognose
701	ØS-felles	5 097	5 143	46	
711	Økonomi diverse	-2 568	3 758	6 327	2 200
202	Personal/administrativ service	18 629	22 673	4 044	3 000
111	Direktør med stab	2 728	2 526	-202	
Sum administrasjon og fellesutgifter		23 885	34 100	10 215	5 200
412	Bjølseren resultatenehet	22 276	22 000	-276	1 200
411	Akerselva resultatenehet	23 884	22 577	-1 307	750
490	BOUsjef resultatansvar	35 287	35 501	214	
415	Margarinfabrikken resultatenehet	46 821	44 747	-2 074	-1 000
429	Ungdom	7 774	8 215	441	
414	Torshov resultatenehet	27 253	27 839	586	1 700
413	Sagene resultatenehet	22 374	21 889	-485	750
401	BOU søknadskontor	21 011	18 882	-2 128	-1 600
440	Barnevern	66 122	60 819	-5 303	-6 500
431	Helsestasjonen	9 440	9 747	307	0
Sum barn og unge		282 241	272 215	-10 026	-4 700
321	Sosialtjenesten	29 832	29 404	-428	-600
501	Søknadskontor HOS eldre og funk.h	128 773	127 284	-1 489	-4 000
580	Eldresenter og frivillighet	3 019	3 054	35	0
521	Hjemmetjenesten	42 487	41 971	-516	-650
513	Møllehullet bosenter	15 175	14 599	-576	100
324	Utviklingscenteret	34 370	33 476	-895	0
301	HOS-sjef tjenester	824	2 726	1 902	500

810	Økonomisk sosialhjelp	42 657	40 542	-2 116	-1 200
523	Enhet for tilrettelagte tjenester	37 860	37 316	-544	-1 500
302	Resultatenhet leger/fysio mv	2 096	2 361	265	0
Sum helse og sosial		337 093	332 733	-4 360	-7 350
611	Enhet for bærekraft	2 304	3 121	818	0
601	KON-avdeling	4 324	4 682	358	
Sum kultur og nærmiljø		6 628	7 803	1 175	0
311	Legesenter	2 942	1 788	-1 154	-100
		652 789	648 639	-4 150	-6 950

Merknader

711, økonomi diverse og 202, personal/administrativ service

Ufordelte reserver er plassert på disse enhetene.

411-415, barnehageenhetene

Barnehageenhetenes prognoser er satt med utgangspunkt i korrigert lavere sats for pensjonspremie.

440, barnevern

Merforbruket skyldes plasseringer i fosterhjem og institusjoner. Prognosen er usikker

501, søknadskontor HOS

Det prognostiserte merforbruket skyldes nye kostnadskrevenende brukere samt lavere nedtrapping av sykehjemsplasser enn budsjettet de siste måneder..

REGNSKAP OG PROGNOSE PR. KOSTRA OG FUNKSJONSOMRÅDE

Tabell 2: Regnskap, avvik og prognose pr. 31.07.13 pr kostra og funksjonsområde. Hele tusen kroner

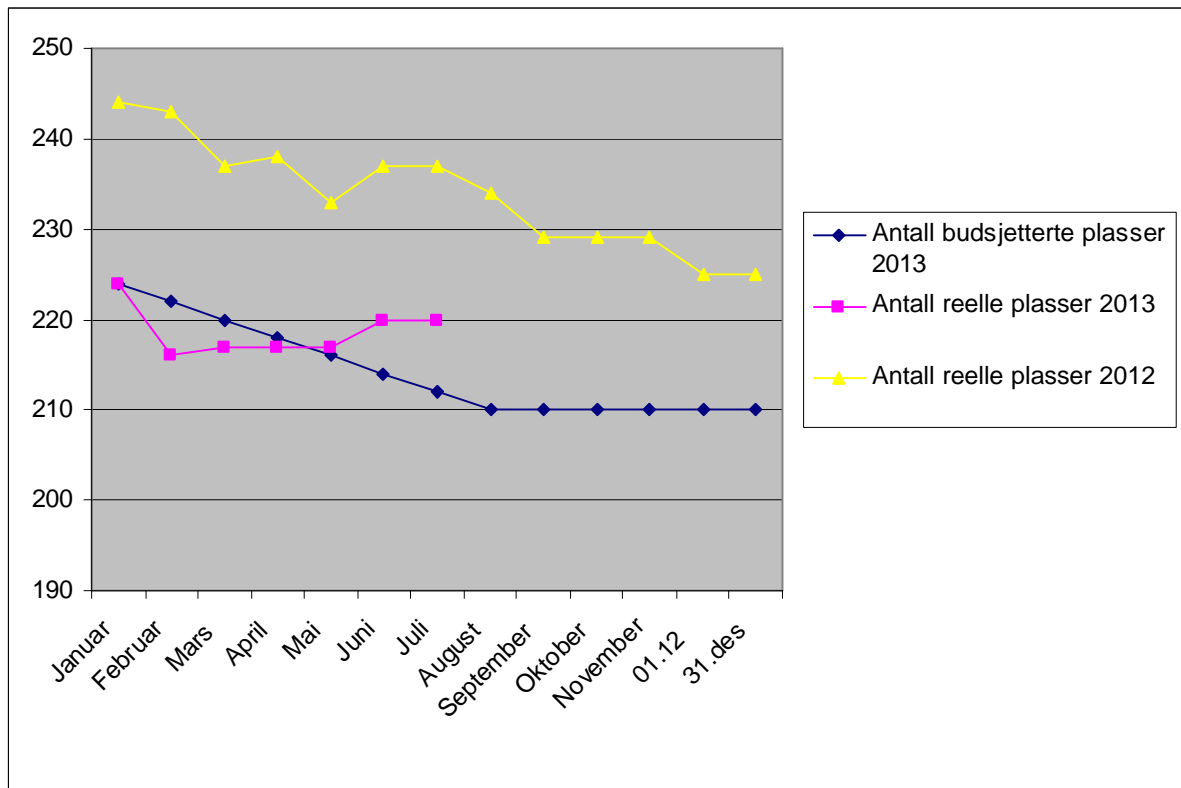
Funksjon	Funksjon (T)	Beløp	Justert budsjett	Avvik	Prognose
100	Politisk styring	871	780	-91	
110	Kontroll og revisjon	0	200	200	
120	Administrasjon	14 608	20 226	5 618	
130	Administrasjonslokaler	1 796	1 728	-69	
180	Diverse fellesutgifter	0	3 758	3 758	5 200
233	Forebyggende arbeid, helse og sosial	1 483	633	-850	
241	Diagnose, behandling, rehabilitering	10 007	7 346	-2 661	400
242	Råd, veiledning og sosial forebyggende arbeid	25 031	22 025	-3 005	-600
243	Tilbud til personer med rusproblemer	4 860	7 219	2 359	
265	Kommunalt disponerte boliger	1 270	850	-420	
273	Kommunale sysselsettingstiltak	10 199	9 922	-277	
275	Introduksjonsordningen	3 398	4 099	701	
283	Bistand til etablering og opprettholdelse av egen	1 398	2 414	1 016	
301	Plansaksbehandling	0	400	400	
335	Rekreasjon i tettsted	1 165	1 564	399	
360	Naturforvaltning og friluftsliv	0	0	0	
380	Idrett	10	0	-10	

385	Andre kulturaktiviteter	2 955	3 478	523	
386	Kommunale kultur- og idrettsbygg	1 955	2 855	901	
Sum funksjonsområde 1, helse, sosial og nærmiljø		81 006	89 497	8 492	5 000
201	Førskole	149 637	146 076	-3 561	3 400
211	Styrket tilbud til førskolebarn	8 577	8 468	-109	
221	Førskolelokaler	32 778	33 291	514	
Sum funksjonsområde 2 a, barnehager		190 992	187 835	-3 156	3 400
231	Aktivitetstilbud barn og unge	6 995	7 238	243	
232	Forebygging, helsestasjons- og skolehelsetjeneste	9 023	9 775	753	
244	Barneverntjeneste	13 261	13 975	714	
251	Barneverntiltak i familien	7 260	6 677	-582	
252	Barneverntiltak utenfor familien	46 263	40 641	-5 622	-6 500
Sum funksjonsområde 2 b, oppvekst		82 801	78 307	-4 495	-6 500
234	Aktivisering eldre og funksjonshemmede	15 292	16 501	1 209	
253	Bist, pleie, oms, i inst for eldre og funksjonshem	98 553	101 553	3 000	-5 650
254	Bistand, pleie, omsorg til hjemmeboende	112 343	105 370	-6 973	-2 050
261	Institusjonslokaler	2 608	2 388	-220	
733	Transport (ordninger) for funksjonshemmede	6 804	7 798	994	
Sum funksjonsområde 3, pleie og omsorg		235 599	233 611	-1 989	-7 650
276	Kvalifiseringsprogrammet	19 733	18 847	-886	
281	Økonomisk sosialhjelp	42 657	40 542	-2 116	-1 200
Sum funksjonsområde 4, økonomisk sosialhjelp og kvalifiseringsprogram		62 390	59 389	-3 002	-1 200
		652 788	648 639	-4 150	-6 950

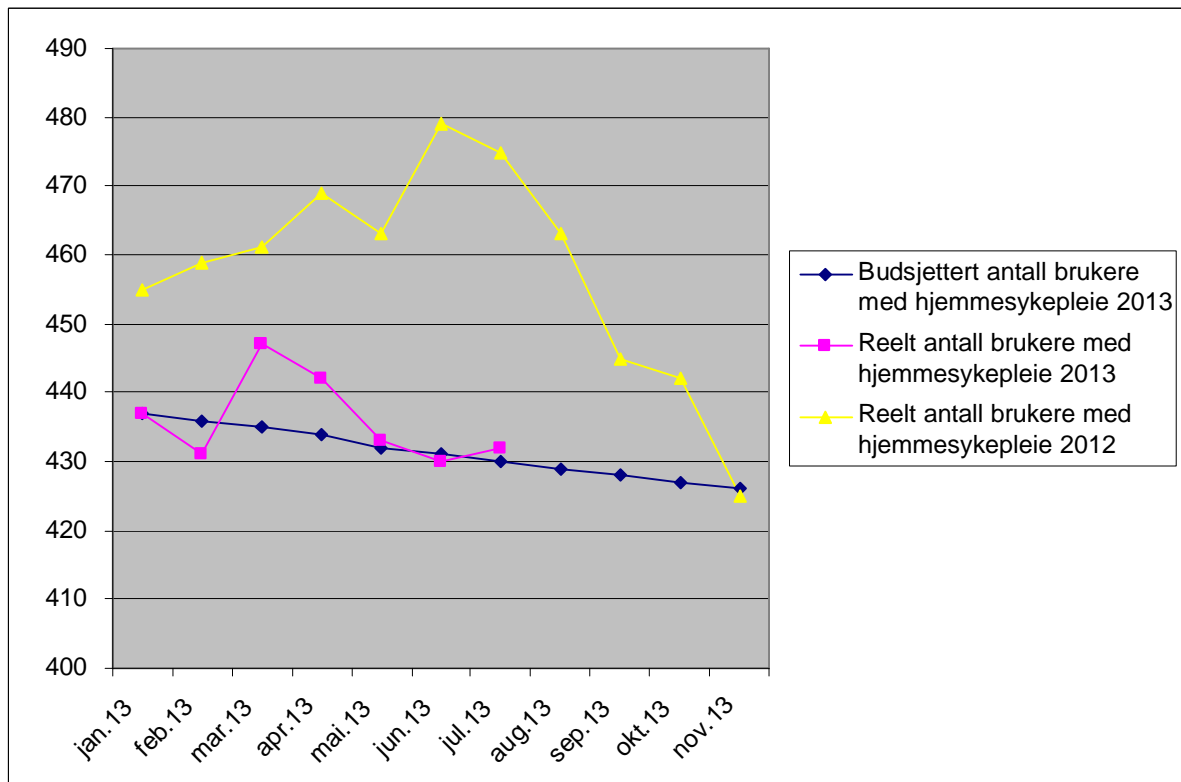
TJENESTEOMRÅDER MED SÆRSKILT OPPFØLGING

Sykehjemsplasser

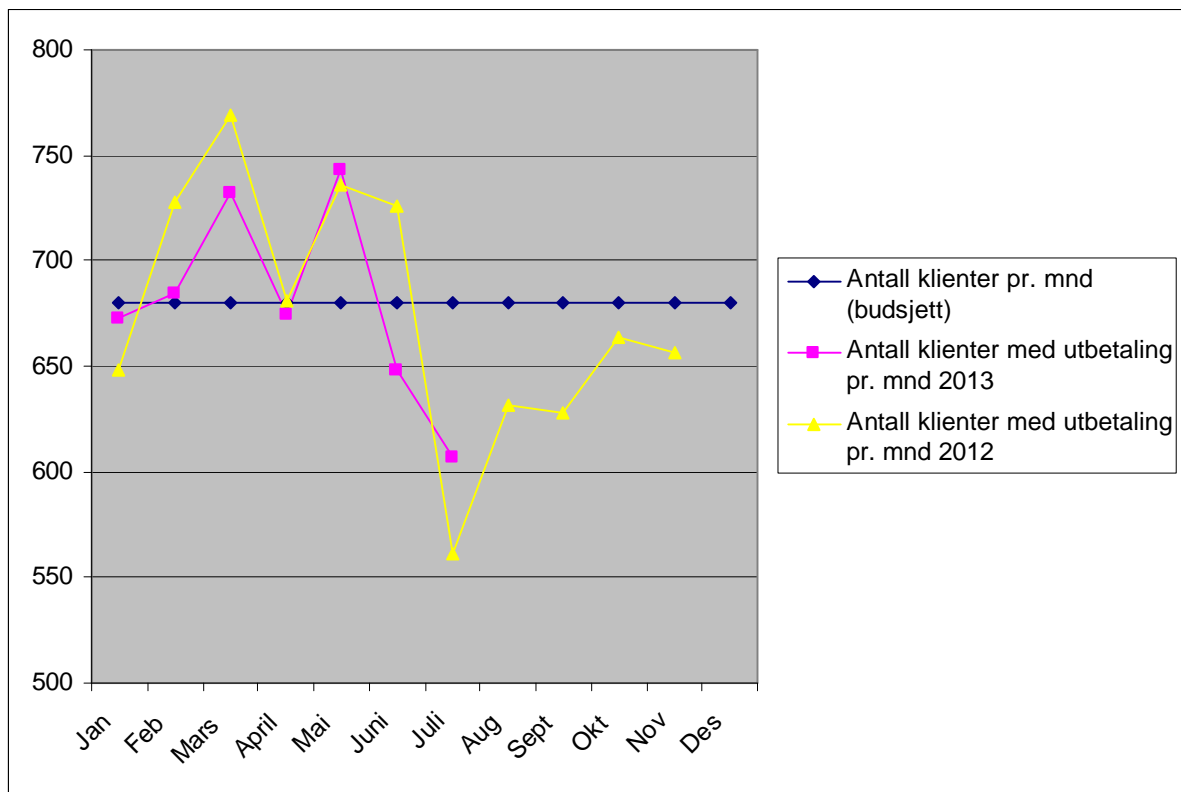
Figur 1 antall sykehjemsplasser



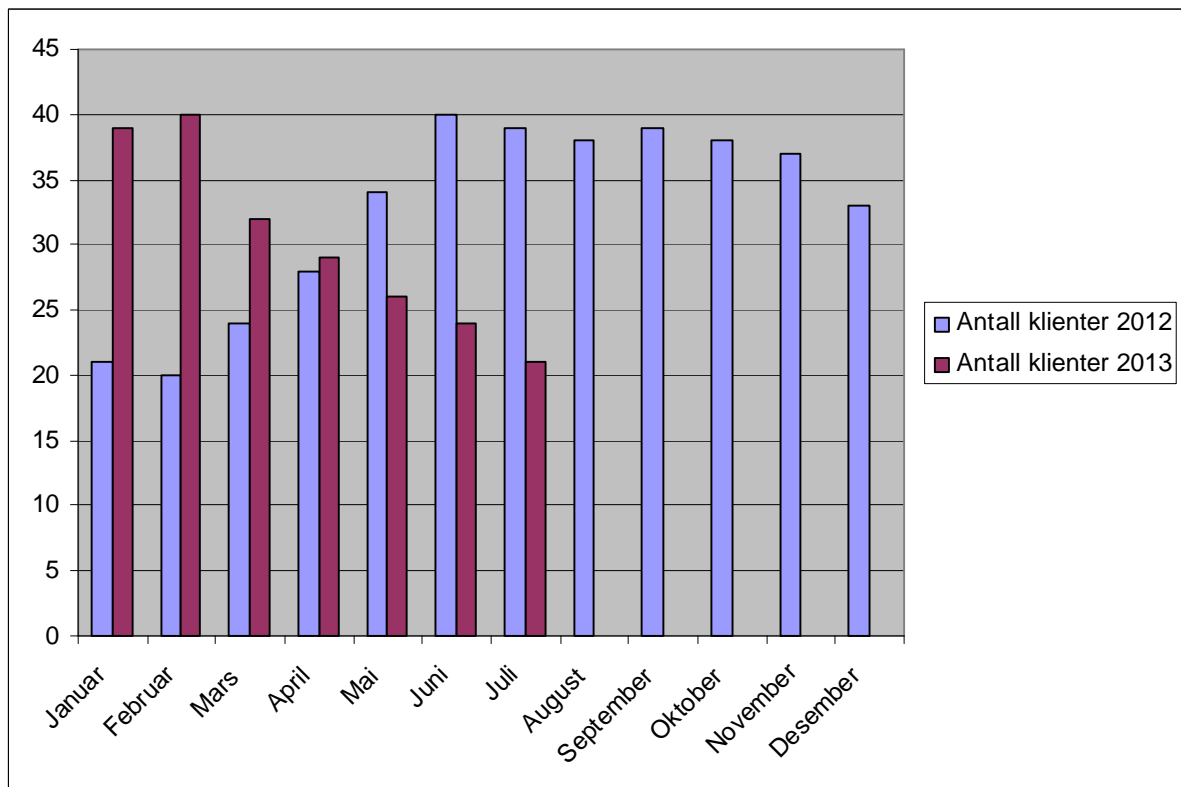
Figur 2 Antall brukere av hjemmesykepleie



Figur 3 antall klienter pr måned med økonomisk sosialhjelp



Figur 4 institusjonsplasseringer i barnevernet



Forslag til vedtak:

Økonomirapport pr 31. juli 2013 tas til etterretning.

BYDEL SAGENE

Helge Jagmann
bydelsdirektør

Godkjent og ekspedert elektronisk uten underskrift