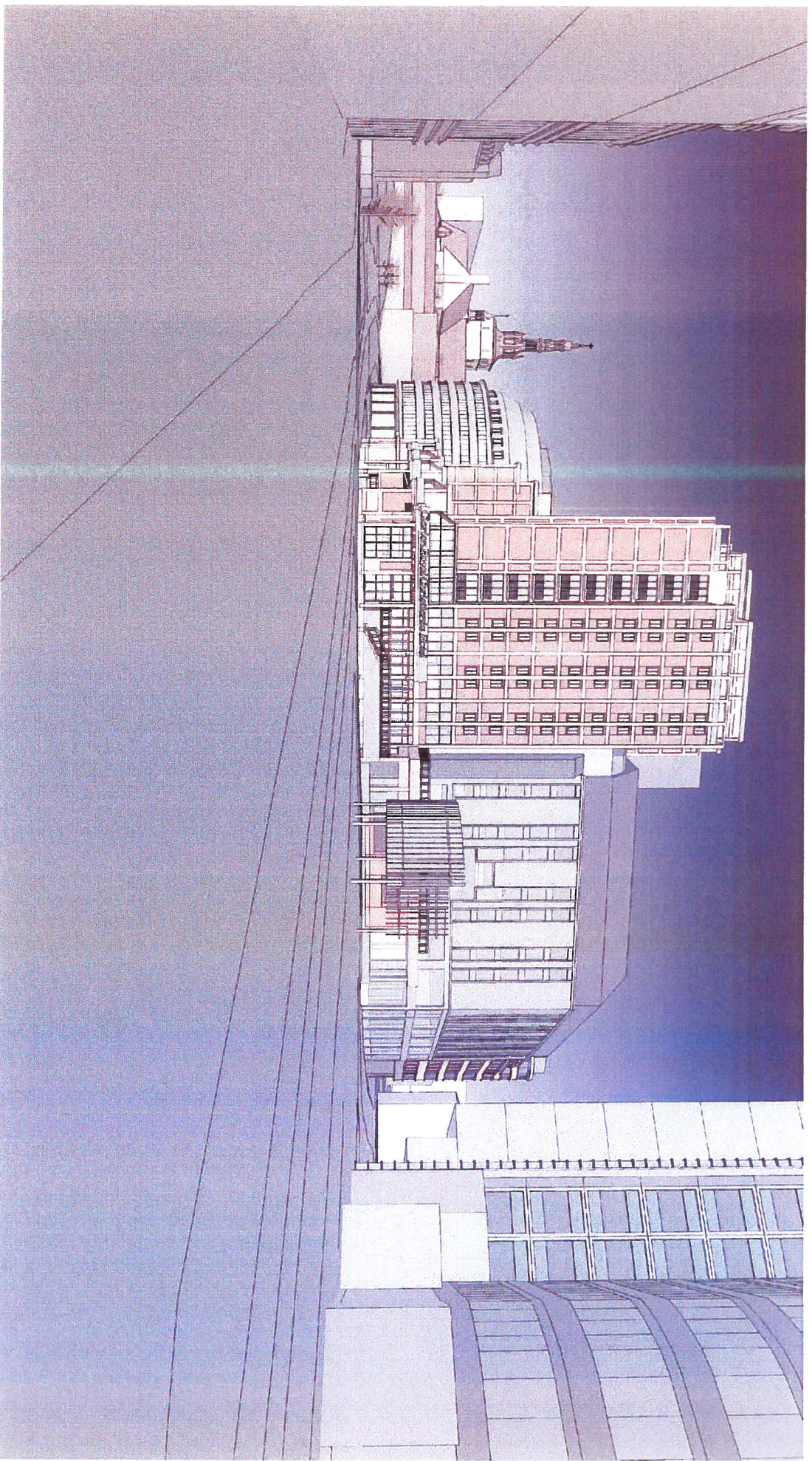


# **Hotell Royal Christiania**

**Vedlegg: Hovedillustrasjoner**

**Lund + Slaatto Arkitekter AS - 10.05.2013**





Sett fra Biskop Gunnerus gate, ved innkjøring til taxiholdeplass i Byporten kjøpesenter

Royal Christiania Hotell - Eksisterende situasjon

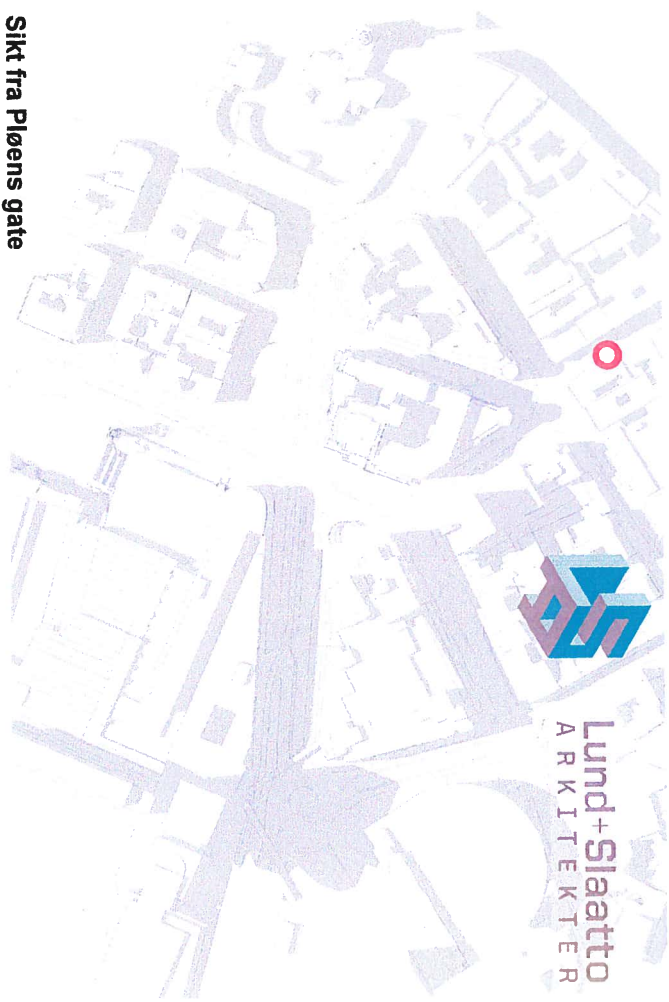


Lund+Slaatto  
ARKITEKTER

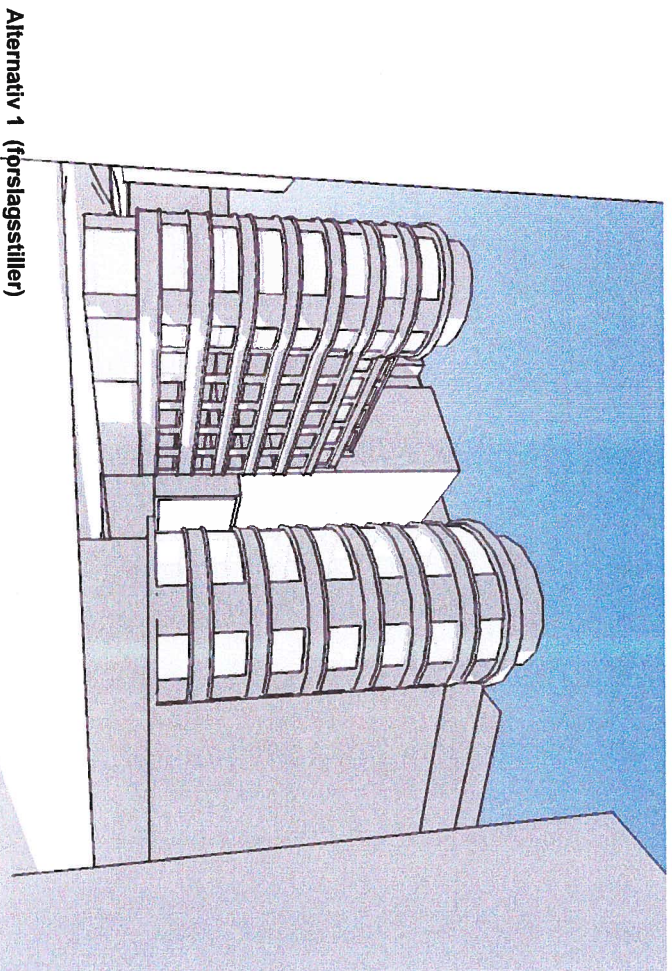


# **Hotell Royal Christiania**

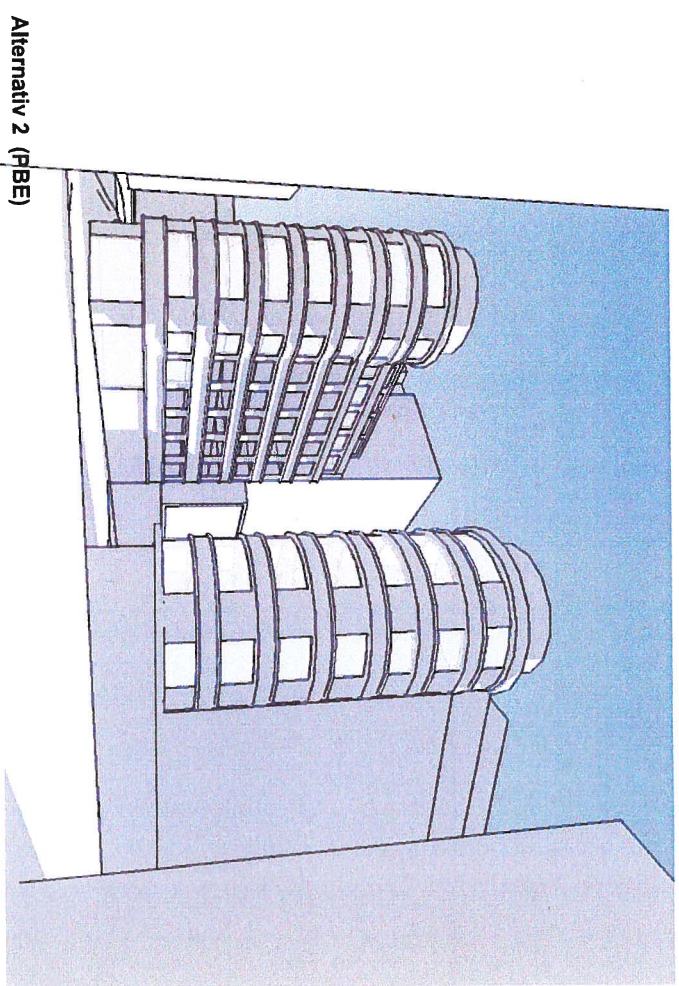
**Vedlegg: Gateromsstudie**



Sikt fra Pløens gate



Alternativ 1 (forslagstiller)



Alternativ 2 (PBE)





Sett fra Jernbanetorget

Royal Christiania Hotell - Planforslagets Alternativ 1 16 etasjer



Lund+Slaatto  
ARKITEKTER



# **Hotell Royal Christiania**

**Vedlegg: Fotomontasjer**

**Lund + Slaatto Arkitekter AS - 05.07.2013**



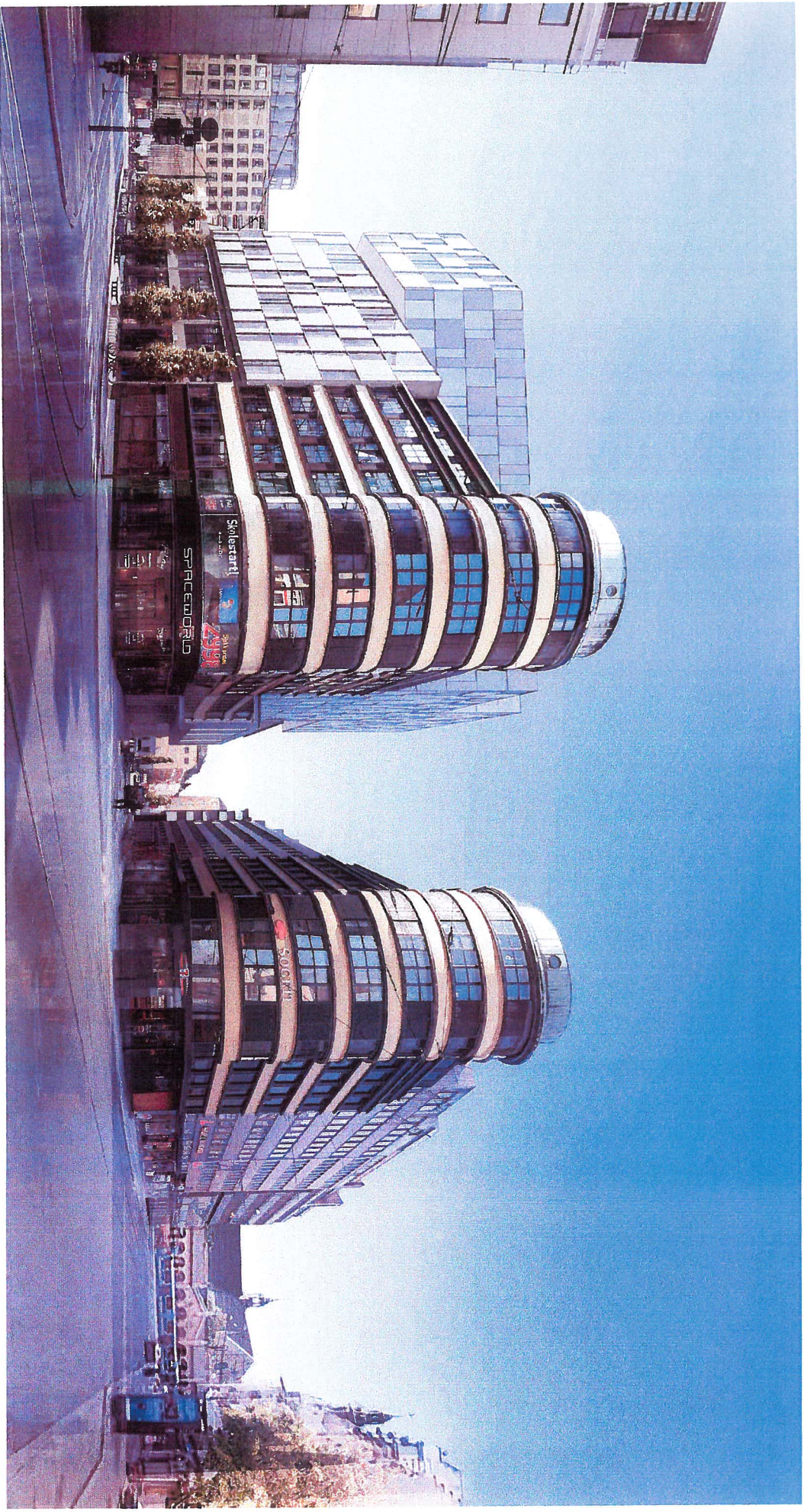


Royal Christiania Hotell - Planforslagets Alternativ 1 - 16 etasjer



Lund+Staatto  
ARKITEKTER





Sett fra Storgata

Royal Christiania Hotell - Planforslagets Alternativ 1 16 etasjer



Lund+Slaatto  
ARKITEKTER





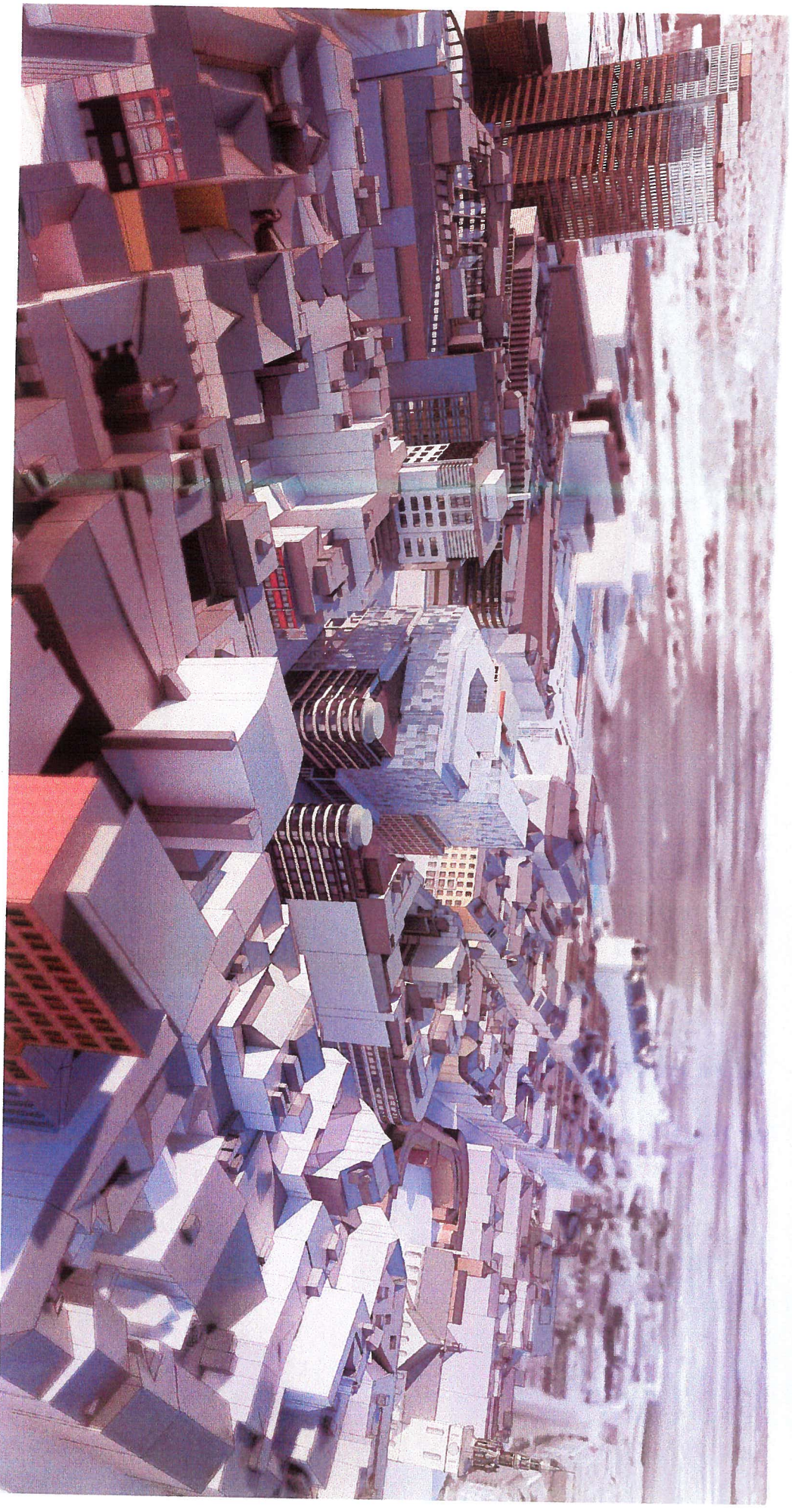
Sett fra sydvest

Royal Christiania Hotell - Planforslagets Alternativ 1 16 etasjer



Lund+Slaatto  
ARKITEKTER





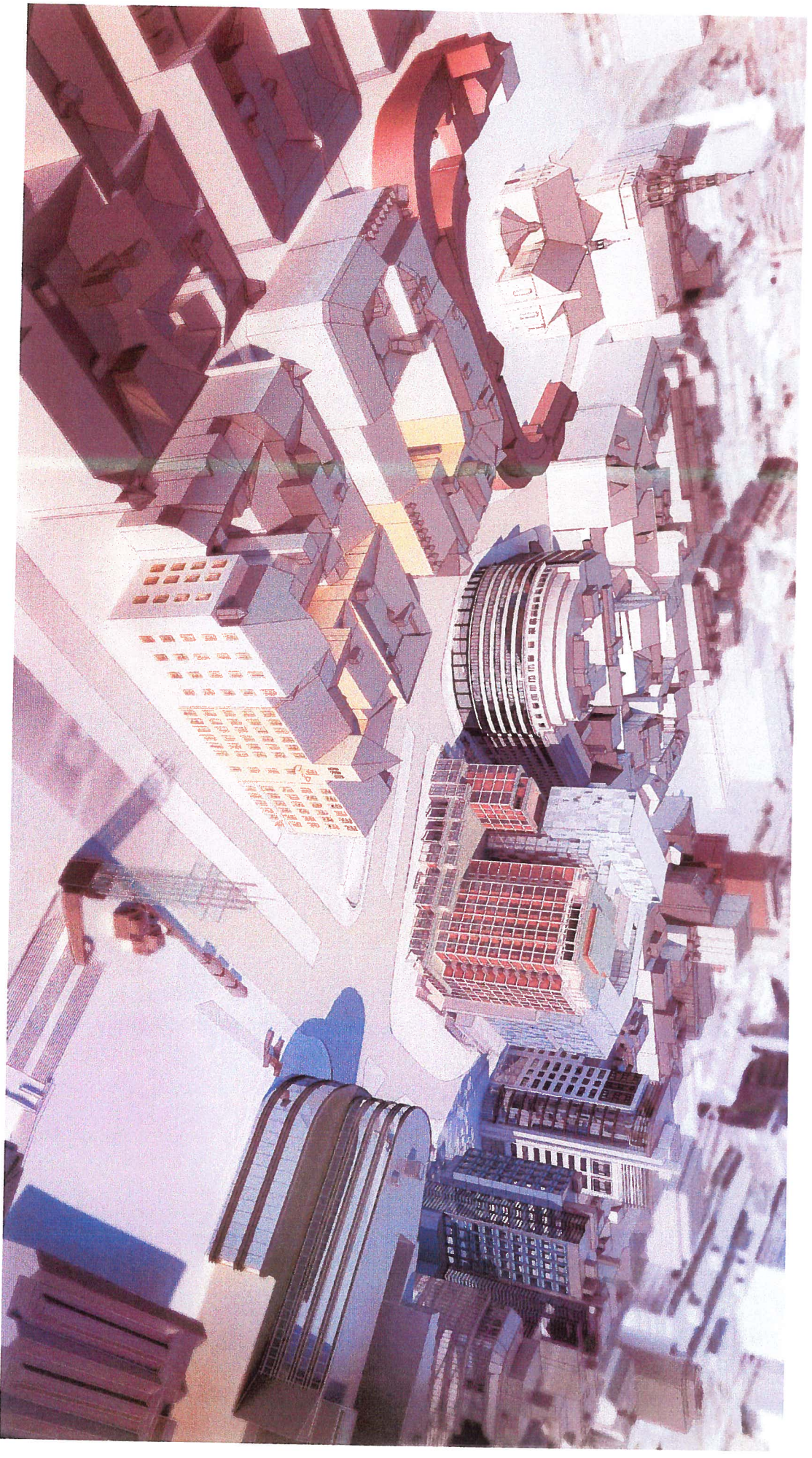
Sett fra nord

Royal Christiania Hotell - Planforslagets Alternativ 1 16 etasjer



Lund+Slaatto  
ARKITEKTER





Sett fra syd

Royal Christiania Hotell - Planforslagets Alternativ 1 16 etasjer



Lund+Slaatto  
ARKITEKTER





Hovedinngang fra Biskop Gunnerus gate, med hotellbar på hjørnet mot Skippergata

Royal Christiania Hotell - Planforslagets Alternativ 1 16 etasjer



Lund+Slaatto  
ARKITEKTER