



Saksframlegg

Saksmappe:
2012/46

Saksbeh:
Atle Hillestad, tlf 23 47 40 06

Dato: 20.09.2013
Arkivkode:
121.0

Saksgang

Utvalg	Møtedato
Medbestemmelsesutvalget	22.10.2013
Barne- og ungekomiteen	15.10.2013
Helse- og sosialkomiteen	17.10.2013
Kultur- og nærmiljøkomiteen	16.10.2013
Arbeidsutvalget	21.10.2013
Bydelsutvalget	24.10.2013

Økonomioppfølging pr 31. august 2013

1. REGNSKAPSAVVIK OG ÅRSPROGNOSE PR. 31.08.13

Regnskapet pr 31. august viser 0,7 millioner kroner i mindreforbruk og prognosen pr 31. desember 4,95 millioner i merforbruk etter at merforbruket på 6,1 millioner fra 2012 er dekket inn. Regnskapet avviker noe fra tallene som framkommer i tertialrapporten da det nå er tatt hensyn til korrigeringer foretatt av enhetene

REGNSKAP OG PROGNOSE PR. ENHET

Tabell 1: Regnskap, avvik og prognose pr. 31.08.13 pr enhet. Hele tusen kroner

Tsteder	Tsteder (T)	Beløp	Justert budsjett	Avvik	Prognose
202	Personal/administrativ service	22 483	28 465	5 982	4 100
701	ØS-felles	5 903	5 972	69	0
711	Økonomi diverse	-3 300	4 295	7 595	3 000
111	Direktør med stab	3 194	2 944	-250	0
Sum administrasjon og fellesutgifter		28 281	41 677	13 395	7 100
412	Bjølsen resultat enhet	24 960	25 542	582	2 000
411	Akerselva resultat enhet	27 141	26 212	-929	1 400
490	BOUsjef resultatansvar	41 102	40 948	-154	0
415	Margarinfabrikken resultat enhet	54 226	51 710	-2 516	-1 000
429	Ungdom	8 895	9 888	993	0
414	Torshov resultat enhet	31 346	32 243	897	1 800
413	Sagene resultat enhet	26 401	25 410	-992	750
401	BOU søknadskontor	24 579	22 604	-1 975	-1 600
440	Barnevern	75 057	70 037	-5 020	-6 500
431	Helsestasjonen	10 956	11 255	299	0
Sum barn og unge		324 663	315 849	-8 814	-3 150
321	Sosialtjenesten	34 575	34 090	-485	-700
501	Søknadskontor HOS eldre og funk.h	147 311	144 738	-2 573	-4 500

580	Eldresenter og frivillighet	3 019	3 490	471	0
521	Hjemmetjenesten	49 985	49 224	-761	-1 000
513	Møllehjulet bosenter	17 153	16 961	-192	0
324	Utviklingssenteret	39 005	39 078	73	0
301	HOS-sjef tjenester	1 285	3 168	1 883	500
810	Økonomisk sosialhjelp	48 121	46 333	-1 788	-1 200
523	Enhet for tilrettelagte tjenester	43 458	43 806	348	-1 600
302	Resultatenhet leger/fysio mv	2 409	2 698	289	0
Sum helse og sosial		386 321	383 587	-2 735	-8 500
611	Enhet for bærekraft	3 093	3 605	512	0
601	KON-avdeling	4 809	5 095	286	0
Sum kultur og nærmiljø		7 902	8 700	798	0
311	Legesenter	4 290	2 414	-1 876	-400
Sum legesenter og frisklivssentral		4 290	2 414	-1 876	-400
		751 458	752 227	769	-4 950

Merknader

711, økonomi diverse og 202, personal/administrativ service

Ufordelte reserver og avsatt pensjonspremie for barnehagene er plassert på disse enhetene.

411-415, barnehageenhetene

Barnehageenhetenes prognoser er satt med utgangspunkt i korrigert lavere sats for pensjonspremie.

440, barnevern

Merforbruket skyldes plasseringer i fosterhjem og institusjoner. Prognosen er usikker

501, søknadskontor HOS

Det prognostiserte merforbruket skyldes nye kostnadskrevende brukere samt lavere nedtrapping av sykehjems plasser enn budsjettert de siste måneder.

REGNSKAP OG PROGNOSE PR. KOSTRA OG FUNKSJONSOMRÅDE

Tabell 2: Regnskap, avvik og prognose pr. 31.08.13 pr kostra og funksjonsområde. Hele tusen kroner

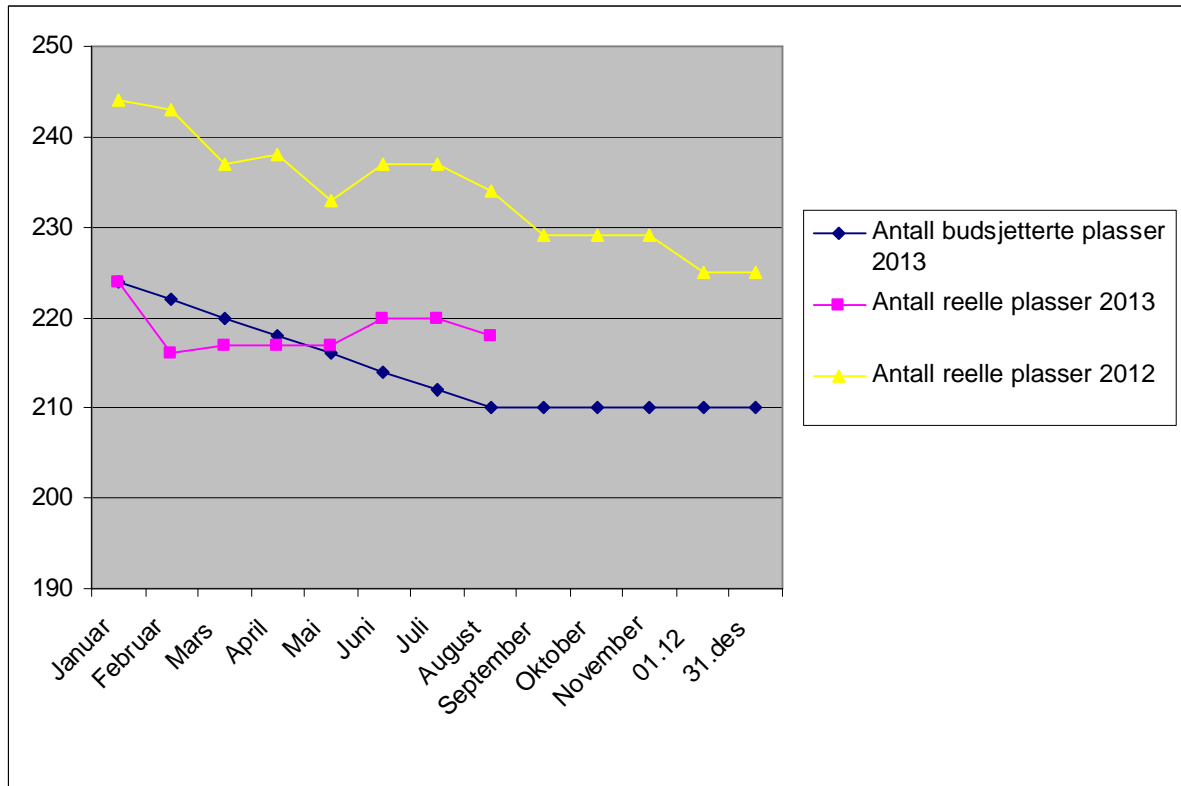
Funksjon	Funksjon (T)	Beløp	Justert budsjett	Avvik	Prognose
100	Politisk styring	912	815	-97	
110	Kontroll og revisjon	0	229	229	
120	Administrasjon	18 019	26 488	8 469	
130	Administrasjonslokaler	2 010	1 975	-35	
180	Diverse fellesutgifter	0	4 295	4 295	7 100
233	Forebyggende arbeid, helse og sosial	1 657	1 290	-367	
241	Diagnose, behandling, rehabilitering	12 652	8 506	-4 146	100
242	Råd, veiledning og sosial forebyggende arbeid	29 108	25 534	-3 574	-700
243	Tilbud til personer med rusproblemer	5 682	8 293	2 611	
265	Kommunalt disponerte boliger	709	928	219	
273	Kommunale sysselsettingstiltak	11 007	11 491	484	

275	Introduksjonsordningen	4 053	4 794	740	
283	Bistand til etablering og opprettholdelse av egen	1 759	2 812	1 053	
301	Plansaksbehandling	0	467	467	
335	Rekreasjon i tettsted	1 640	1 796	156	
360	Naturforvaltning og friluftsliv	0	0	0	
380	Idrett	10	0	-10	
383	Musikk- og kulturskoler	01	0	-01	
385	Andre kulturaktiviteter	3 437	3 799	362	
386	Kommunale kultur- og idrettsbygg	2 362	3 270	908	
Sum funksjonsområde 1, helse, sosial og nærmiljø		95 018	106 783	11 765	6 500
201	Førskole	172 780	169 411	-3 369	4 950
211	Styrket tilbud til førskolebarn	9 380	10 408	1 028	
221	Førskolelokaler	38 426	38 060	-367	
Sum funksjonsområde 2 A, barnehager		220 586	217 878	-2 708	4 950
231	Aktivitetstilbud barn og unge	7 115	8 668	1 553	
232	Forebygging, helsestasjons- og skolehelsetjeneste	10 468	11 254	786	
244	Barneverntjeneste	15 667	16 439	771	
251	Barneverntiltak i familien	8 140	7 661	-479	
252	Barneverntiltak utenfor familien	52 254	46 436	-5 818	-6 500
Sum funksjonsområde 2 B, oppvekst		93 644	90 458	-3 186	-6 500
234	Aktivisering eldre og funksjonshemmede	16 776	18 496	1 720	
253	Bist, pleie, oms, i inst for eldre og funksjonshem	114 910	116 366	1 456	-6 100
254	Bistand, pleie, omsorg til hjemmeboende	130 021	122 250	-7 771	-2 600
261	Institusjonslokaler	2 951	2 715	-236	
733	Transport (ordninger) for funksjonshemmede	6 749	8 921	2 172	
Sum funksjonsområde 3, pleie og omsorg		271 407	268 749	-2 658	-8 700
276	Kvalifiseringsprogrammet	22 681	22 026	-656	
281	Økonomisk sosialhjelp	48 121	46 333	-1 788	-1 200
Sum funksjonsområde 4, økonomisk sosialhjelp og kvalifiseringsprogram		70 802	68 359	-2 443	-1 200
				0	
		751 457	752 227	770	-4 950

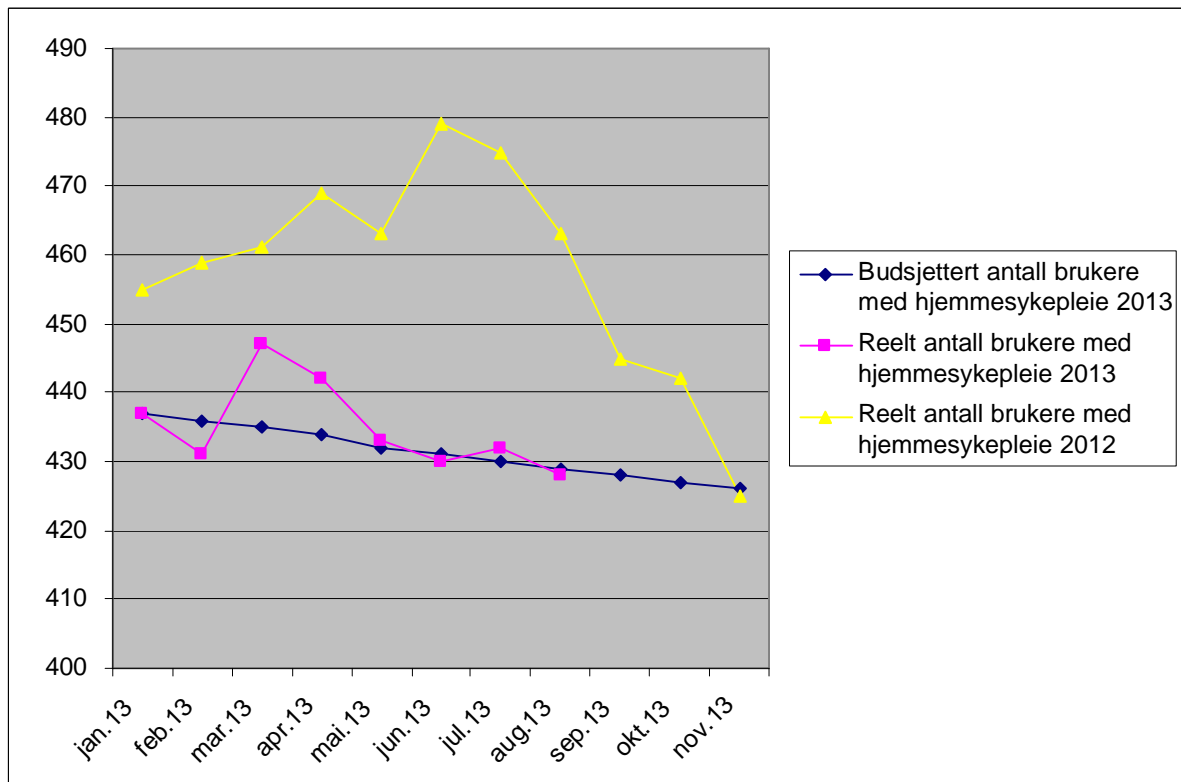
TJENESTEOMRÅDER MED SÆRSKILT OPPFØLGING

Sykehjemsplasser

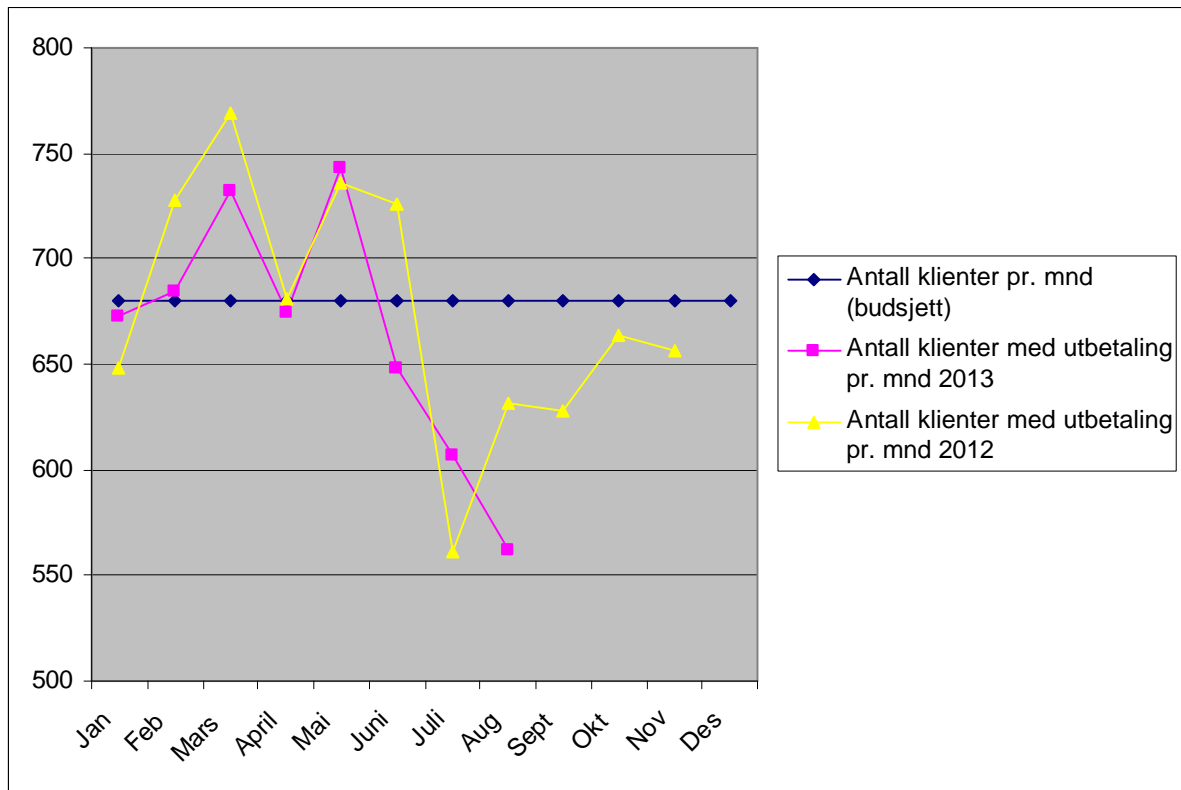
Figur 1 antall sykehjemsplasser



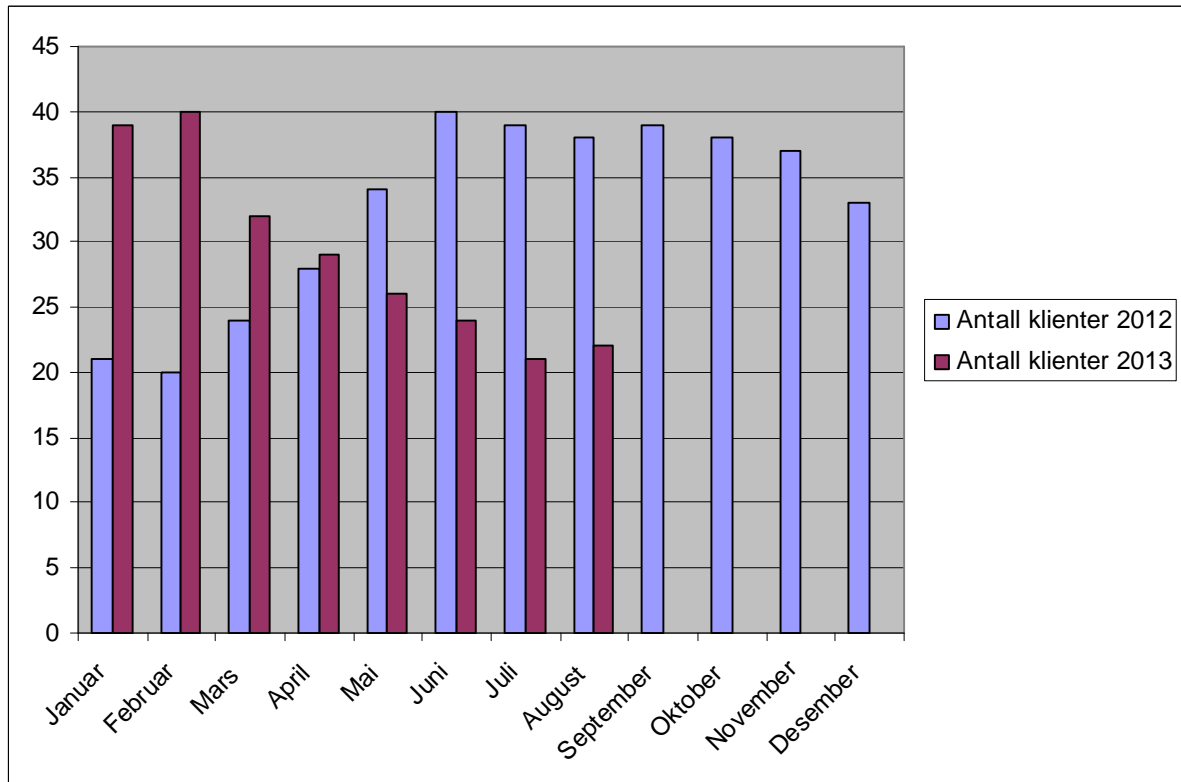
Figur 2 Antall brukere av hjemmesykepleie



Figur 3 antall klienter pr måned med økonomisk sosialhjelp



Figur 4 institusjonsplasseringer i barnevernet



Forslag til vedtak:

Økonomirapport pr 31. august 2013 tas til etterretning.

BYDEL SAGENE

Helge Jagmann
bydelsdirektør

Godkjent og ekspedert elektronisk uten underskrift