



Saksframlegg

Saksmappe:
2012/46

Saksbeh:
Atle Hillestad, tlf. 23 47 40 06

Dato: 28.10.2013
Arkivkode:
121.0

Saksgang

Utvalg	Møtedato
Medbestemmelsesutvalget	19.11.2013
Barne- og ungekomiteen	12.11.2013
Helse- og sosialkomiteen	14.11.2013
Kultur- og nærmiljøkomiteen	13.11.2013
Arbeidsutvalget	18.11.2013
Bydelsutvalget	21.11.2013

Økonomioppfølging pr 30. september 2013

1. REGNSKAPSAVVIK OG ÅRSPROGNOSE PR. 30.09.13

Regnskapet pr 30. september viser 3,1 millioner kroner i merforbruk og prognosen pr 31. desember 7,95 millioner i merforbruk etter at merforbruket på 6,1 millioner fra 2012 er dekket inn. Prognosen er svekket med 3 millioner kroner siden forrige månedrapportering. Dette skyldes blant annet nye akutt plasseringer i barnevernet, forsinket nedtrapping av sykehjemsplasser og nye kostnadskrevenne brukere.

REGNSKAP OG PROGNOSE PR. ENHET

Tabell 1: Regnskap, avvik og prognose pr. 30.09.13 pr enhet. Hele tusen kroner
Merknader

Tsteder	Tsteder (T)	Beløp	Justert budsjett	Avvik	Prgnose
701	ØS-felles	6 922	6 802	-120	4 000
711	Økonomi diverse	-3 307	4 832	8 138	
202	Personal/administrativ service	28 065	30 555	2 490	3 000
111	Direktør med stab	3 662	3 362	-300	
	Sum administrasjon og fellesutgifter	35 343	45 551	10 208	7 000
412	Bjølseren resultatenehet	28 696	28 984	288	1 600
411	Akerselva resultatenehet	30 447	29 727	-720	1 000
490	BOUsjef resultatansvar	45 884	47 051	1 167	
415	Margarinfabrikken resultatenehet	61 130	58 573	-2 557	-1 000
429	Ungdom	10 473	11 533	1 060	
414	Torshov resultatenehet	35 729	36 564	835	1 300
413	Sagene resultatenehet	29 681	28 821	-860	100
401	BOU søknadskontor	28 512	25 888	-2 624	-1 600
440	Barnevern	85 268	79 076	-6 192	-7 400

431	Helsestasjonen	12 480	12 843	363	100
Sum barn og unge		368 299	359 060	-9 238	-5 900
321	Sosialtjenesten	39 631	38 762	-869	-950
501	Søknadskontor HOS eldre og funk.h	165 106	162 072	-3 034	-4 900
580	Eldresenter og frivillighet	3 881	3 926	45	
521	Hjemmetjenesten	56 987	55 963	-1 024	-1 000
513	Møllehullet bosenter	19 701	19 222	-479	-300
324	Utviklingscenteret	44 477	44 665	187	0
301	HOS-sjef tjenester	1 211	3 611	2 399	500
810	Økonomisk sosialhjelp	53 181	52 125	-1 056	-1 000
523	Enhet for tilrettelagte tjenester	49 984	49 962	-22	-1 000
302	Resultatenhet leger/fysio mv	2 710	3 036	326	
Sum helse og sosial		436 870	433 343	-3 527	-8 650
611	Enhet for bærekraft	3 109	4 070	960	0
601	KON-avdeling	5 225	5 603	378	
Sum kultur og nærmiljø		8 335	9 673	1 338	0
311	Legesenter	5 395	3 503	-1 892	-400
		854 242	851 130	-3 112	-7 950

711, økonomi diverse og 202, personal/administrativ service

Ufordelte reserver og avsatt pensjonspremie for barnehagene er plassert på disse enhetene.

411-415, barnehageenhetene

Barnehageenhetenes prognoser er satt med utgangspunkt i korrigert lavere sats for pensjonspremie.

440, barnevern

Merforbruket skyldes plasseringer i fosterhjem og institusjoner. Prognosen er usikker

501, søknadskontor HOS

Det prognostiserte merforbruket skyldes nye kostnadskrevenne brukere samt lavere nedtrapping av sykehjems plasser enn budsjettert de siste måneder.

REGNSKAP OG PROGNOSE PR. KOSTRA OG FUNKSJONSOMRÅDE

Tabell 2: Regnskap, avvik og prognose pr. 31.08.13 pr kostra og funksjonsområde. Hele tusen kroner

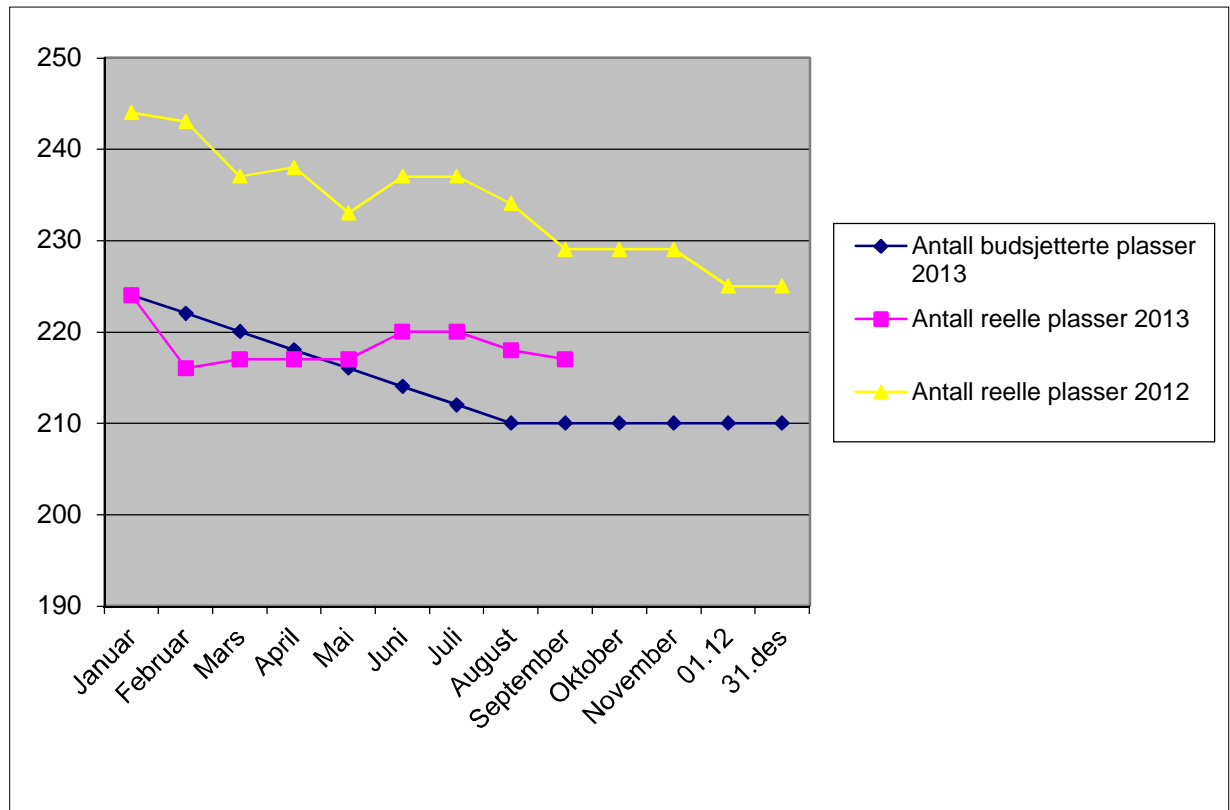
Funksjon	Funksjon (T)	Beløp	Justert budsjett	Avvik	Prognose
100	Politisk styring	1 636	850	-786	
110	Kontroll og revisjon	0	258	258	
120	Administrasjon	23 364	29 056	5 692	
130	Administrasjonslokaler	2 228	2 215	-14	
180	Diverse fellesutgifter	0	4 832	4 832	

233	Forebyggende arbeid, helse og sosial	1 765	1 470	-295	7 000
241	Diagnose, behandling, rehabilitering	14 963	10 437	-4 527	100
242	Råd, veiledning og sosial forebyggende arbeid	32 900	29 029	-3 870	-950
243	Tilbud til personer med rusproblemer	6 638	9 367	2 729	
265	Kommunalt disponerte boliger	685	907	223	
273	Kommunale sysselsettingstiltak	12 842	13 044	202	
275	Introduksjonsordningen	4 644	5 488	845	
283	Bistand til etablering og opprettholdelse av egen	1 967	3 211	1 243	
301	Plansaksbehandling	0	534	534	
335	Rekreasjon i tettsted	1 575	2 027	453	
360	Naturforvaltning og friluftsliv	0	0	0	
380	Idrett	10	0	-10	
385	Andre kulturaktiviteter	3 891	4 221	330	
386	Kommunale kultur- og idrettsbygg	2 377	3 633	1 256	
	Sum funksjonsområde 1, helse, sosial og nærmiljø	111 485	120 577	9 092	6 150
201	Førskole	196 007	193 113	-2 894	3 000
211	Styrket tilbud til førskolebarn	11 165	11 912	747	
221	Førskolelokaler	41 855	42 602	747	
	Sum funksjonsområde 2 a, barnehager	249 027	247 626	-1 400	3 000
231	Aktivitetstilbud barn og unge	8 547	10 097	1 551	
232	Forebygging, helsestasjons- og skolehelsetjeneste	11 960	12 813	854	100
234	Aktivering eldre og funksjonshemmede	19 491	20 563	1 073	
244	Barneverntjeneste	17 951	18 723	772	
251	Barneverntiltak i familien	8 939	8 645	-294	
252	Barneverntiltak utenfor familien	59 426	52 231	-7 195	-7 400
	Sum funksjonsområde 3, pleie og omsorg	126 313	123 073	-3 240	-7 300
253	Bist, pleie, oms, i inst for eldre og funksjonshem	130 473	130 828	354	-6 500
254	Bistand, pleie, omsorg til hjemmeboende	146 838	138 634	-8 205	-2 300
261	Institusjonslokaler	3 255	3 019	-236	
733	Transport (ordninger) for funksjonshemmede	8 140	10 044	1 904	
	Sum funksjonsområdet 4, økonomisk sosialhjelp og kvalifiseringsprogram	288 707	282 524	-6 182	-8 800
276	Kvalifiseringsprogrammet	25 528	25 204	-324	
281	Økonomisk sosialhjelp	53 181	52 125	-1 056	-1 000
		78 710	77 329	-1 381	-1 000
		854 241	851 130	-3 111	-7 950

TJENESTEOMRÅDER MED SÆRSKILT OPPFØLGING

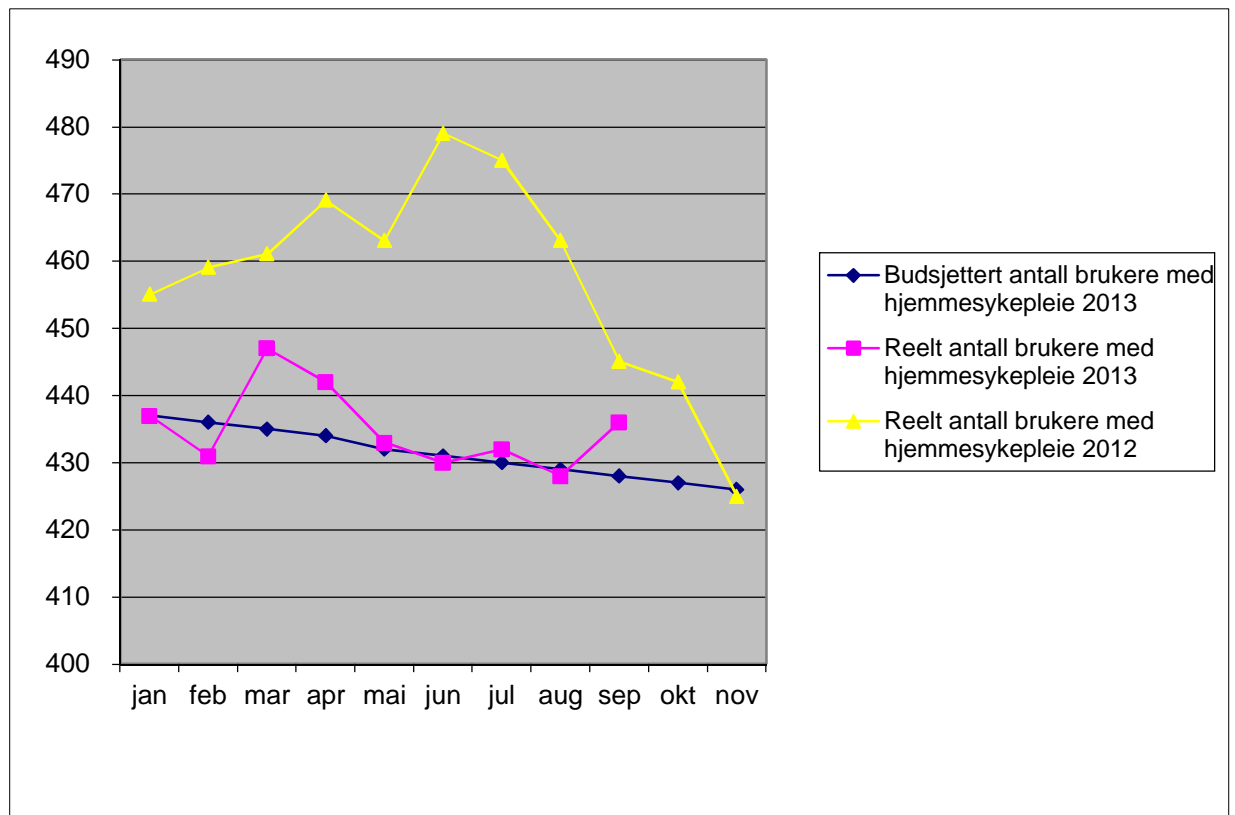
Sykehjemsplasser

Figur 1 antall sykehjemsplasser



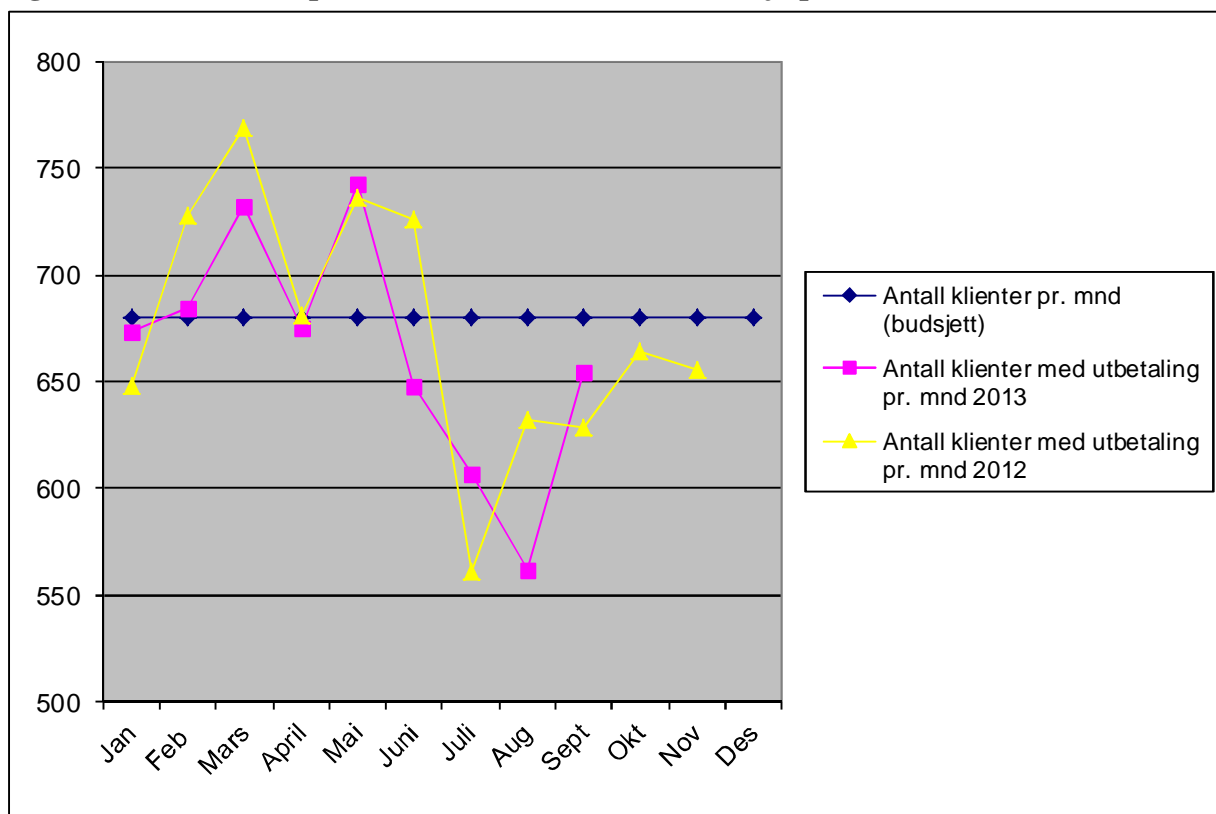
Etter rask nedtrapping de første måneder, har antall sykehjemsplasser ligget stabilt siden mars. Den forsinkede nedtrapping er en medvirkende årsak til prognostisert merforbruk.

Figur 2 Antall brukere av hjemmesykepleie



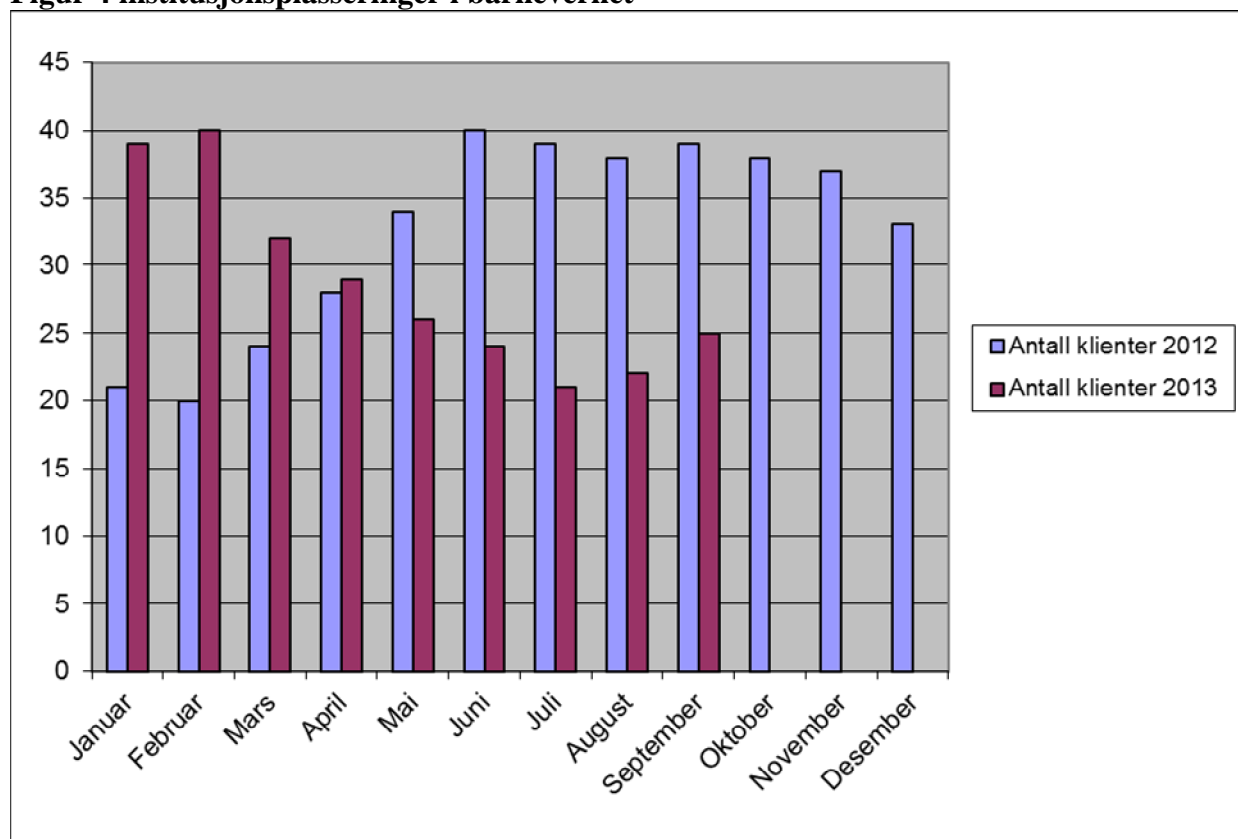
Antall brukere av hjemmesykepleie har i hovedsak fulgt den forventede utvikling fram til september da det kom en uventet stigning.

Figur 3 antall klienter pr måned med økonomisk sosialhjelp



Antall klienter med utbetaling av sosialhjelp har fulgt normale sesongmessige svingninger. Prognose for året er et merforbruk på 1 million.

Figur 4 institusjonsplasseringer i barnevernet



Etter en vesentlig reduksjon i antall institusjonsplasseringer første halvår, har det de siste måneder igjen kommet en økning i antall klienter som følge av akuttvedtak. Dette er en vesentlig årsak til det prognostiserte merforbruket.

Forslag til vedtak:

Økonomirapport pr 30. september 2013 tas til etterretning.

BYDEL SAGENE

Helge Jagmann
bydelsdirektør

Godkjent og ekspedert elektronisk uten underskrift