



Saksframlegg

Saksmappe:
2012/46

Saksbeh:
Atle Hillestad, tlf. 23 47 40 06

Dato: 21.11.2013

Arkivkode:
121.0

Saksgang

Utvalg	Møtedato
Medbestemmelsesutvalget	10.12.2013
Barne- og ungekomiteen	03.12.2013
Helse- og sosialkomiteen	05.12.2013
Kultur- og nærmiljøkomiteen	04.12.2013
Arbeidsutvalget	09.12.2013
Bydelsutvalget	12.12.2013

Økonomioppfølging pr 31. oktober 2013

REGNSKAPSAVVIK OG ÅRSPROGNOSE PR. 31.10.13

Regnskapet pr 30. september viser 6,5 millioner kroner i merforbruk og prognosen pr 31. desember 7,8 millioner i merforbruk etter at merforbruket på 6,1 millioner fra 2012 er dekket inn. Prognosen er lite endret siden forrige månedsrapportering.

REGNSKAP OG PROGNOSE PR. ENHET

Tabell 1: Regnskap, avvik og prognose pr. 31.10.13 pr enhet. Hele tusen kroner

Tsteder	Tsteder (T)	Beløp	Justert budsjett	Diff	Prognose
701	ØS-felles	7 715	7 631	-84	
711	Økonomi diverse	-3 456	5 369	8 825	4 000
202	Personal/administrativ service	30 904	32 953	2 048	3 000
111	Direktør med stab	4 113	3 780	-332	
	Sum administrasjon og fellesutgifter	39 276	49 733	10 457	7 000
412	Bjølsen resultat enhet	32 305	32 483	178	1 700
411	Akerselva resultat enhet	34 597	33 287	-1 310	400
490	BOUsjef resultat ansvar	51 045	52 193	1 147	0
415	Margarinfabrikken resultat enhet	67 624	65 439	-2 186	-1 000
429	Ungdom	12 209	13 198	989	0
414	Torshov resultat enhet	40 208	40 894	686	1 900
413	Sagene resultat enhet	34 011	32 279	-1 732	-100
401	BOU søknadskontor	32 151	29 172	-2 979	-1 600
440	Barnevern	94 445	88 117	-6 328	-7 400
431	Helsestasjonen	14 193	14 435	242	200
	Sum barn og unge	412 789	401 497	-11 293	-5 900

321	Sosialtjenesten	44 186	43 558	-628	-900
501	Søknadskontor HOS eldre og funk.h	184 543	178 551	-5 992	-4 100
580	Eldresenter og frivillighet	4 388	4 362	-25	0
521	Hjemmetjenesten	63 431	62 496	-935	-1 100
513	Møllehjulet bosenter	22 052	21 461	-591	-800
324	Utviklingscenteret	50 629	51 397	768	0
301	HOS-sjef tjenester	1 567	4 053	2 486	500
810	Økonomisk sosialhjelp	59 474	58 200	-1 274	-1 000
523	Enhet for tilrettelagte tjenester	55 565	55 883	318	-1 400
302	Resultatenhet leger/fysio mv	3 006	3 373	367	0
Sum helse og sosial		488 840	483 334	-5 506	-8 800
611	Enhet for bærekraft	3 569	4 550	981	0
601	KON-avdeling	5 897	6 282	386	0
Sum kultur og nærmiljø		9 465	10 832	1 367	0
311	Legesenter	5 613	4 126	-1 487	-100
		955 984	949 522	-6 462	-7 800

711, økonomi diverse og 202, personal/administrativ service

Ufordelte reserver og avsatt pensjonspremie for barnehagene er plassert på disse enhetene.

411-415, barnehageenhetene

Barnehageenhetenes prognoser er satt med utgangspunkt i korrigert lavere sats for pensjonspremie.

440, barnevern

Merforbruket skyldes plasseringer i fosterhjem og institusjoner.

501, søknadskontor HOS

Det prognostiserte merforbruket skyldes nye kostnadskrevende brukere samt lavere nedtrapping av sykehjems plasser enn budsjettert de siste måneder.

REGNSKAP OG PROGNOSE PR. KOSTRA OG FUNKSJONSOMRÅDE

Tabell 2: Regnskap, avvik og prognose pr. 31.10.13 pr kostra og funksjonsområde. Hele tusen kroner

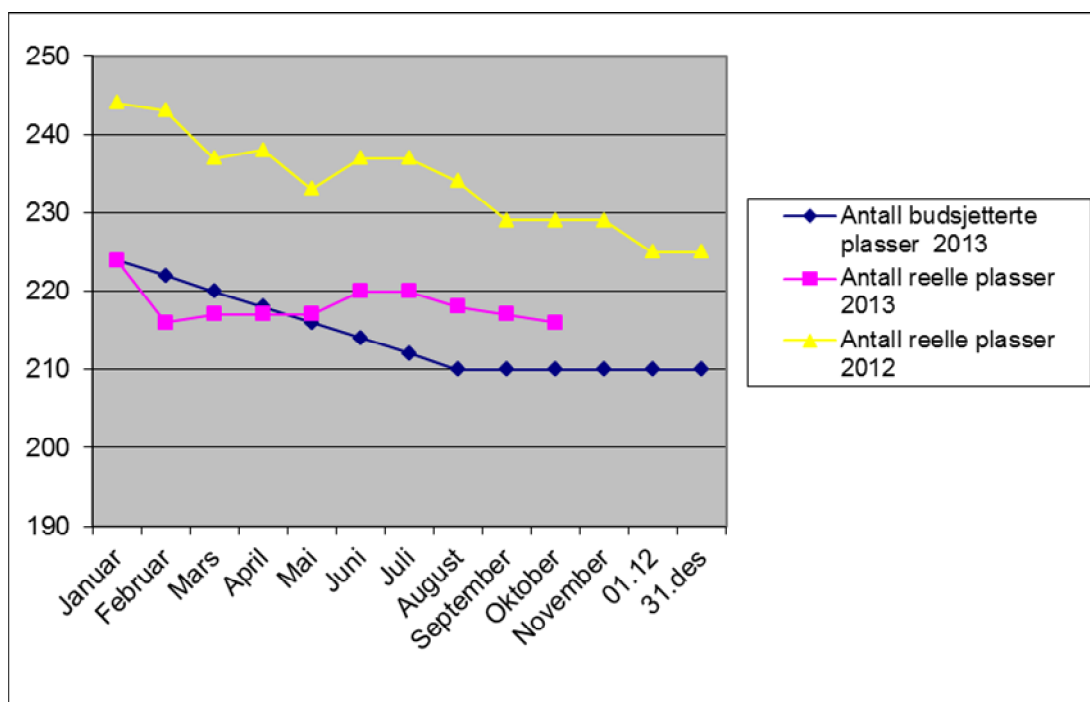
Funksjon	Funksjon (T)	Beløp	Justert budsjett	Avvik	Prognose
100	Politisk styring	1 792	884	-908	
110	Kontroll og revisjon	242	286	44	
120	Administrasjon	26 180	31 925	5 745	
130	Administrasjonslokaler	2 489	2 461	-29	
180	Diverse fellesutgifter	0	5 369	5 369	7 000
233	Forebyggende arbeid,	1 892	1 643	-249	

	helse og sosial				
241	Diagnose, behandling, rehabilitering	16 384	11 911	-4 473	400
242	Råd, veiledning og sosial forebyggende arbeid	36 737	32 648	-4 088	-900
243	Tilbud til personer med rusproblemer	7 386	10 440	3 054	
256	Akutthjelp helse- og omsorgtjenesten	10	0	-10	
265	Kommunalt disponerte boliger	763	981	218	
273	Kommunale sysselsettingstiltak	15 539	14 609	-930	
275	Introduksjonsordningen	4 821	7 316	2 495	
283	Bistand til etablering og opprettholdelse av egen	2 195	3 609	1 414	
301	Plansaksbehandling	0	601	601	
335	Rekreasjon i tettsted	2 086	2 259	174	
360	Naturforvaltning og friluftsliv	0	0	0	
380	Idrett	10	0	-10	
385	Andre kulturaktiviteter	4 325	4 809	484	
386	Kommunale kultur- og idrettsbygg	2 599	4 034	1 435	
Sum funksjonsområde 1, helse, sosial og nærmiljø		125 451	135 786	10 334	6 500
201	Førskole	219 536	215 832	-3 704	2 900
211	Styrket tilbud til førskolebarn	12 561	13 415	854	
221	Førskolelokaler	47 349	47 327	-22	
Sum funksjonsområde 2 a, barnehager		279 445	276 574	-2 871	2 900
231	Aktivitetstilbud barn og unge	10 068	11 527	1 460	
232	Forebygging, helsestasjons- og skolehelsetjeneste	13 618	14 376	758	200
244	Barneverntjeneste	20 565	21 011	446	
251	Barneverntiltak i familien	10 381	9 629	-752	
252	Barneverntiltak utenfor familien	64 670	58 025	-6 645	-7 400
Sum funksjonsområde 2 b, oppvekst		119 302	114 568	-4 733	-7 200
234	Aktivering eldre og funksjonshemmede	21 890	22 914	1 024	
253	Bist, pleie, oms, i inst for eldre og funksjonshem	142 658	143 601	943	-5 700
254	Bistand, pleie, omsorg til hjemmeboende	166 206	154 983	-11 223	-3 300

261	Institusjonslokaler	3 622	3 348	-274	
733	Transport (ordninger) for funksjonshemmede	9 231	11 166	1 936	
Sum funksjonsområde 4, pleie og omsorg		343 606	336 011	-7 595	-9 000
276	Kvalifiseringsprogrammet	28 706	28 383	-323	
281	Økonomisk sosialhjelp	59 474	58 200	-1 274	-1 000
Sum funksjonsområde 5, økonomisk sosialhjelp og kvalifiseringsprogram		88 180	86 583	-1 597	-1 000
		955 983	949 522	-6 462	-7 800

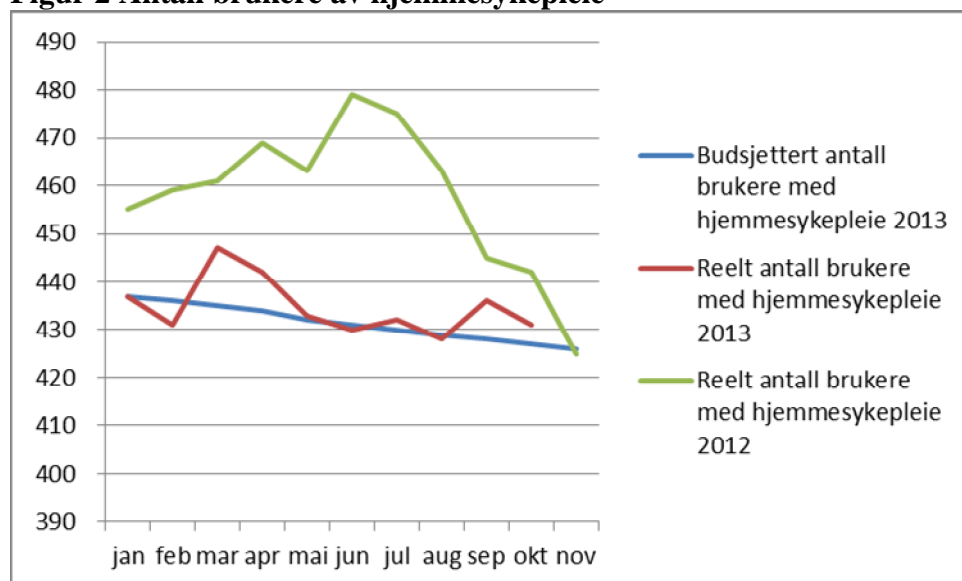
TJENESTEOMRÅDER MED SÆRSKILT OPPFØLGING

Sykehjemsplasser



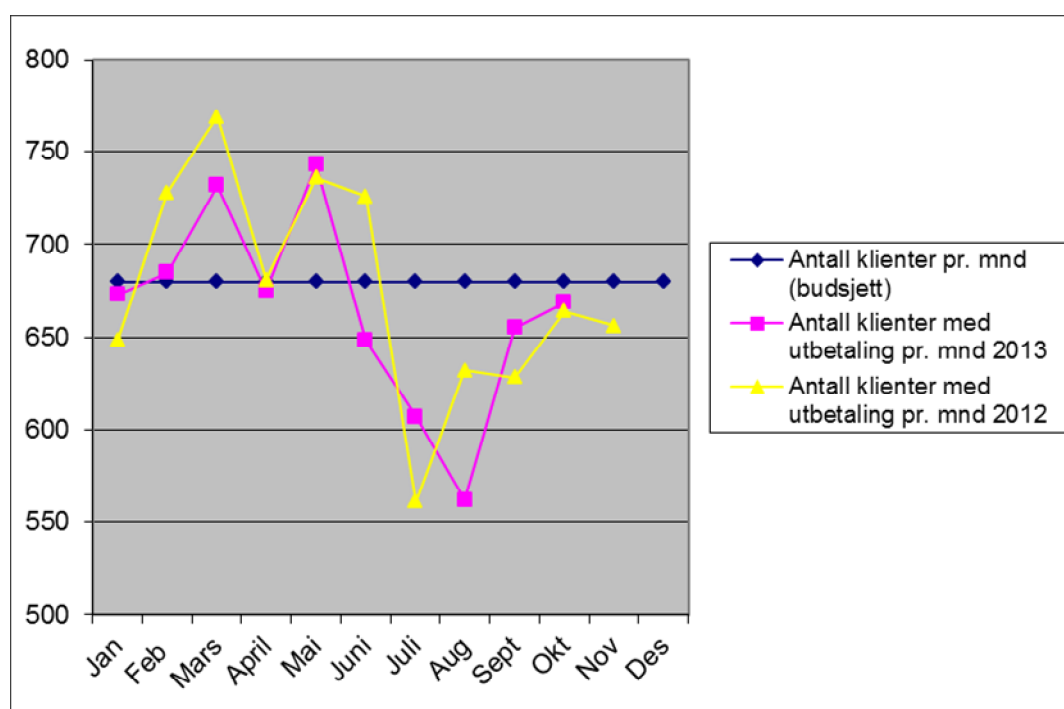
Etter rask nedtrapping de første måneder, har antall sykehjemsplasser ligget stabilt siden mars. Den forsinkede nedtrapping er en medvirkende årsak til prognostisert merforbruk.

Figur 2 Antall brukere av hjemmesykepleie



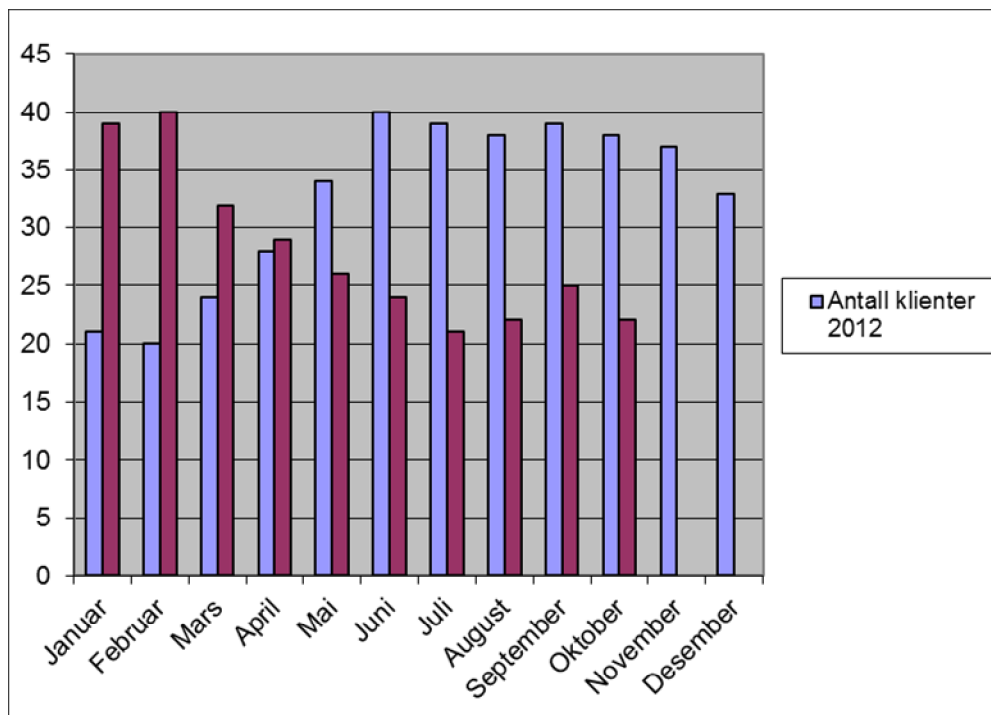
Utviklingen i antall brukere av hjemmesykepleie har i hovedsak fulgt den forventede utvikling gjennom året.

Figur 3 antall klienter pr måned med økonomisk sosialhjelp



Utviklingen i antall klienter med utbetaling av sosialhjelp har fulgt normale sesongmessige svingninger. Prognose for året er merforbruk på 1 million.

Figur 4 institusjonsplasseringer i barnevernet



Det var en vesentlig reduksjon i antall institusjonsplasseringer første halvår, mens antallet har vært relativt stabilt de siste måneder.

Forslag til vedtak:

Økonomirapport pr 31. oktober 2013 tas til etterretning.

BYDEL SAGENE

Helge Jagmann
bydelsdirektør

Godkjent og ekspedert elektronisk uten underskrift