

advokat Dag Christian Fosse  
advokat Lars Erikssen  
advokat OlafJacob Syrdal Christiansen

(175)

Oslo kommune  
Bydel Grünerløkka v/Eigil Jacobsen  
Boks 2128  
0505 OSLO

07.10.2008

Deres ref: 200701939-8

## VEDR. SØKNAD OM LEIE AV UTEAREAL PVA RYE'S CAFE & BAR, THORVALD MEYERS GATE 59

Undertegnede er blitt anmodet av Activ Drift AS, som driver Rye's Cafe & Bar i Thorvald Meyers gate 59, om å sende inn en ny søknad om leie av uteareal i forbindelse med ønsket om å etablere en uteservering i tilknytning til serveringsstedet.

Jeg har mottatt kopi av Deres brev til Næringssetaten av 17.07.2008, hvor det fremkom følgende:

### **"Bydelsutvalget hadde følgende behandling av saken:**

#### **Bydelsdirektørens forslag til vedtak:**

Søknaden anbefales ikke. Fortauet utenfor restaurantens fasade i Sofienberggata er for smalt til at det er mulig å kombinere uteservering med framkommelighet for fotgjengere og rullestolbrukere. Bydelen vil på den bakgrunn heller ikke gi tilsagn om å leie ut areal til uteservering.

#### **Vedtak:**

Bydelsdirektørens forslag enstemmig vedtatt."

Det kan altså konstateres at Bydelsdirektøren ikke anbefaler tidligere innsendte søknad med den begrunnelse at fortauet utenfor restaurantens fasade er for smalt til å kombinere uteservering med framkommelighet for fotgjengere m.v.


Undertegnede har vært på befaring utenfor Rye's Cafe & Bar, og etter mitt syn vil framkommeligheten for fotgjengere og rullestolbrukere fullt ut bli ivaretatt gjennom de planer for uteservering som foreligger. Etter det jeg har fått opplyst vil ikke de bord og stoler som ønskes utplassert, rekke lenger ut enn 40 cm fra veggen til serveringsstedet. Dette innebærer at gjenstående frie areal med god margin overstiger kravet om 2 m fri fortausbredde, noe som fremkommer av Eiendoms- og byfornyelsesetatens retningslinjer.

Utenfor fortauet, dvs. i selve Sofienberggata, er det etablert parkeringsplasser. Det er altså ingen buss- eller trikkeholdeplass rett utenfor serveringsstedet, hvor av og på stigning av passasjerer vil bli berørt av den planlagte uteserveringen.

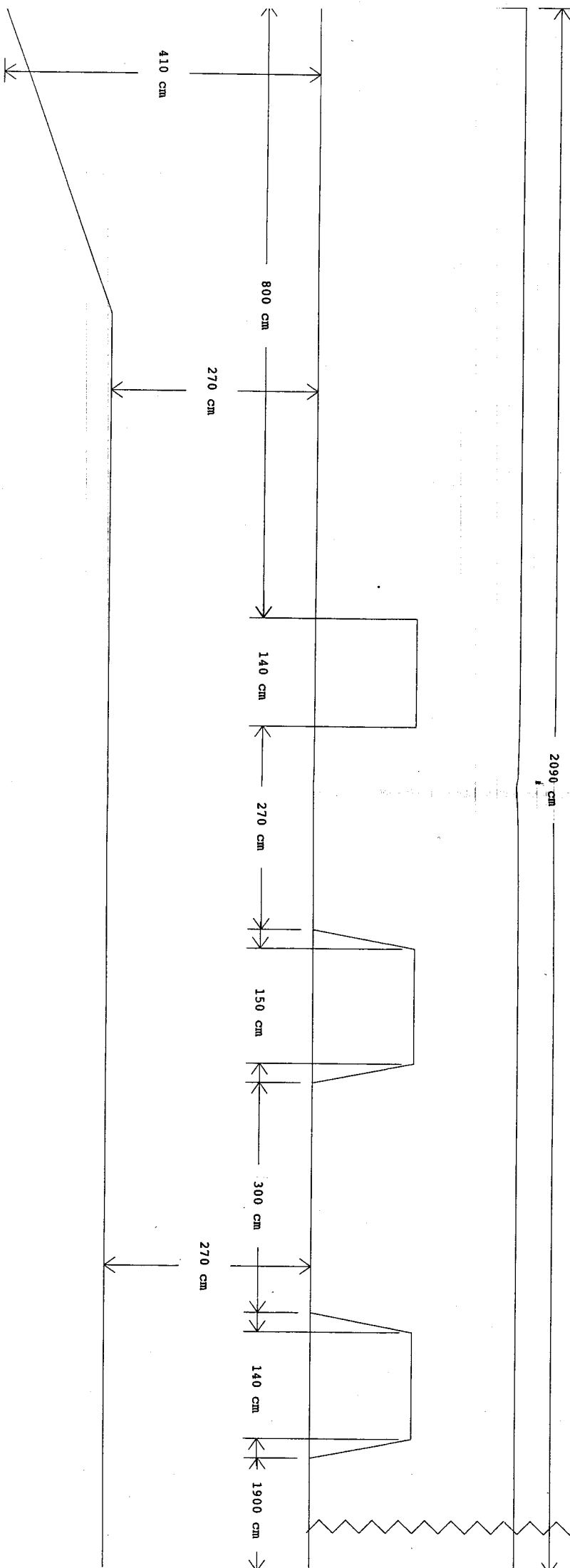
Deres positive tilbakemelding imøteses. Hvis Bydel Grünerløkka mot formodning skulle gå imot etablert praksis for utleie av areal til sammenlignbare utesteder, ber jeg om bydelens nærmere begrunnelse for dette.

Hvis det er spørsmål i tilknytning til dette, kan jeg treffes på telefon 988 54 758.

Med vennlig hilsen

  
Lars Erikssen  
advokat

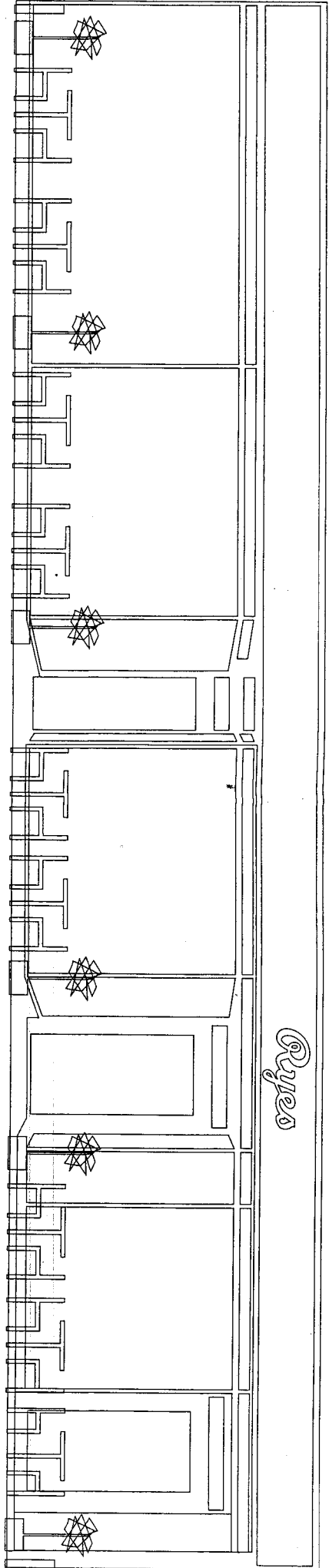
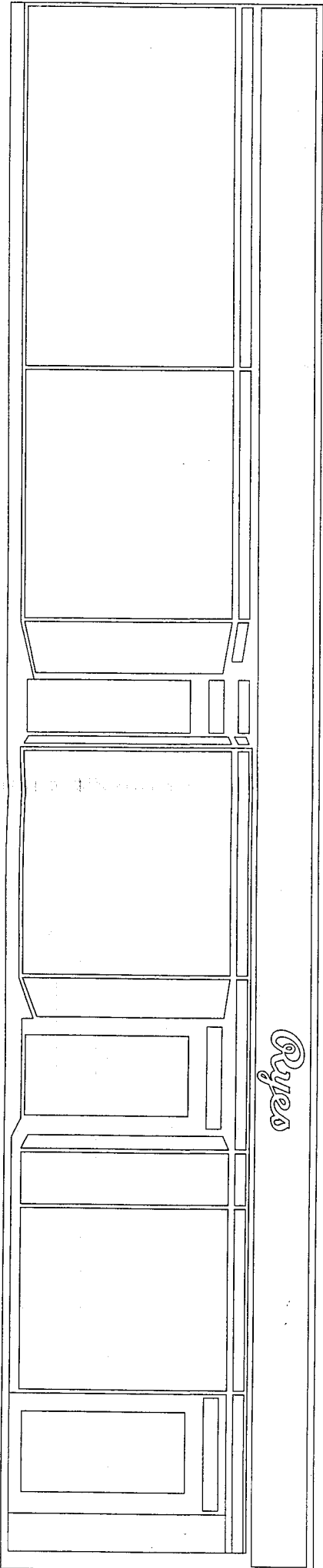
vedlegg: Tegninger av det planlagte tiltak



Nyam Boverettling  
 Gade 11500  
 Tegning 2 av 4



Ryza Sewerling  
Product Design and User Research  
Typing | av 3







Rylee Marketing  
Specializing in  
Retail and Wholesale  
Sales  
Tel: 11500  
Fax: 11500  
Website: www.rylee.com

