

Sak 44/09 Søknad om ny skjenkebevilling inne og ute/utvidet åpningstid ved Schous Bryggeri, Trondheimsveien 2

Arkivsak: 200901089

Arkivkode: 944

Saksbehandler: Eigil Jakobsen

Saksgang

Helse- sosial og sysselsettingskomiteen

Møtedato

02.09.09

Saknr

44/09

SØKNAD OM NY SKJENKEBEVILLING INNE OG UTE/UTVIDET ÅPNINGSTID VED SCHOUS BRYGGERI, TRONDHEIMSVEIEN 2

Vurdering

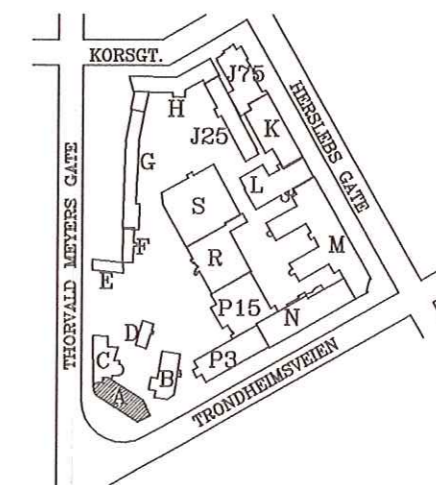
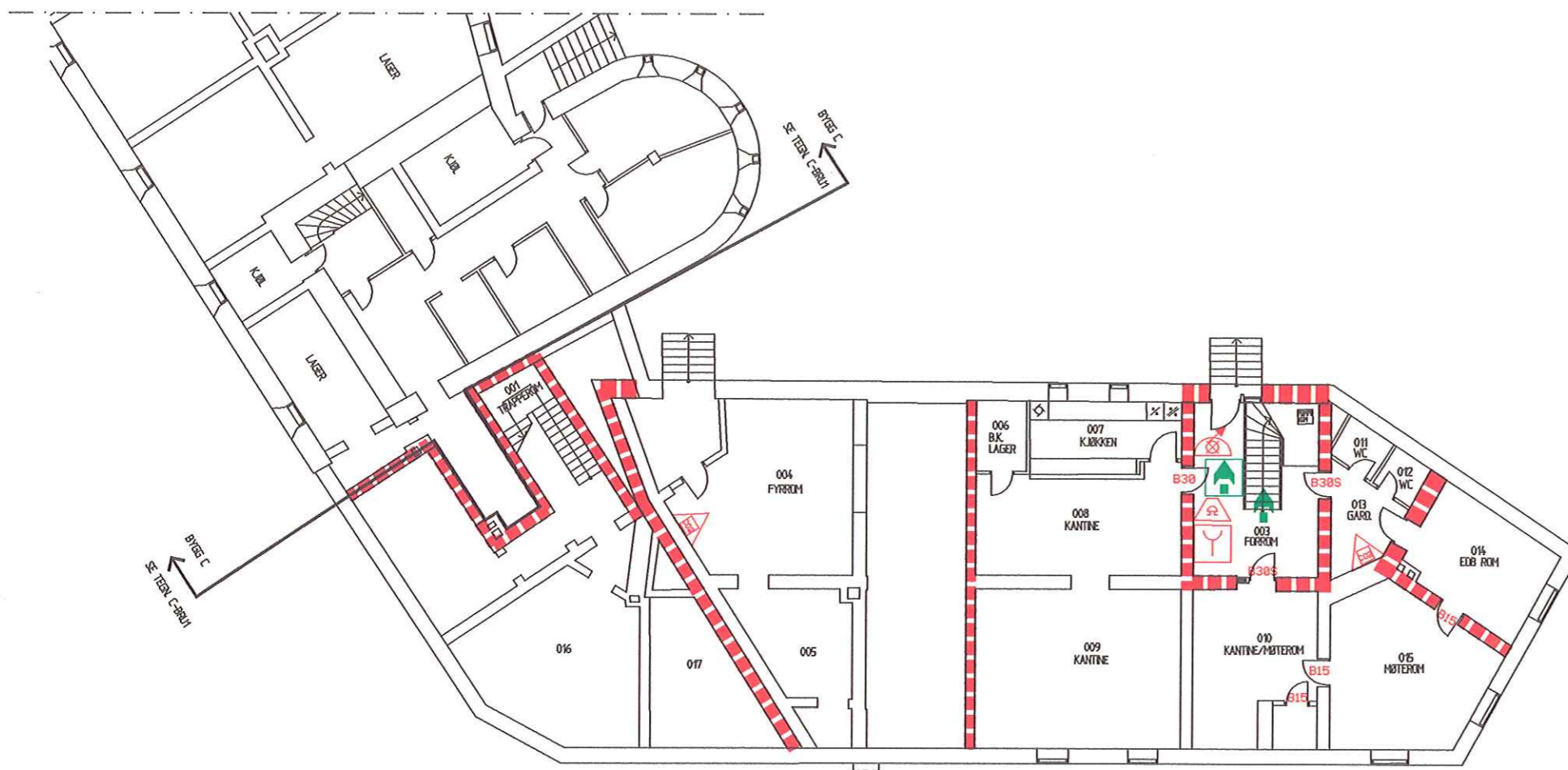
Det søkes om ny skjenkebevilling inne i 1. og 2. etasje. Tiltaket har universell utforming i 1. etasje, men ikke til 2. etasje der forbindelsen går via en trapp.

Samtidig søkes det også om skjenkebevilling ute og anmodning om å leie et areal på inntil 150 m² mot krysset Trondheimsveien og Thv. Meyers gate. Bydelsadministrasjonen gir foreløpig tilsagn om utleie.







Bydelsdirektøren anbefaler at det innvilges skjenkebevilling inne og ute, men at åpningstidene begrenses til henholdsvis kl. 01.00 og 22.00.

Bydelsdirektørens forslag til vedtak:

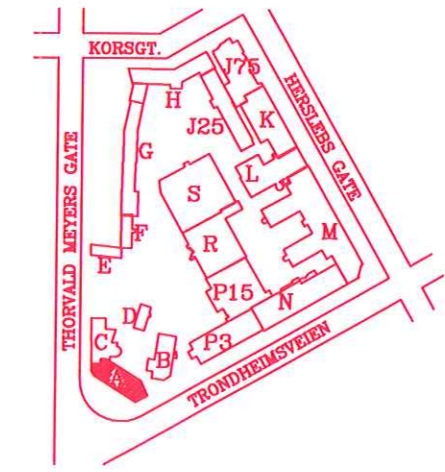
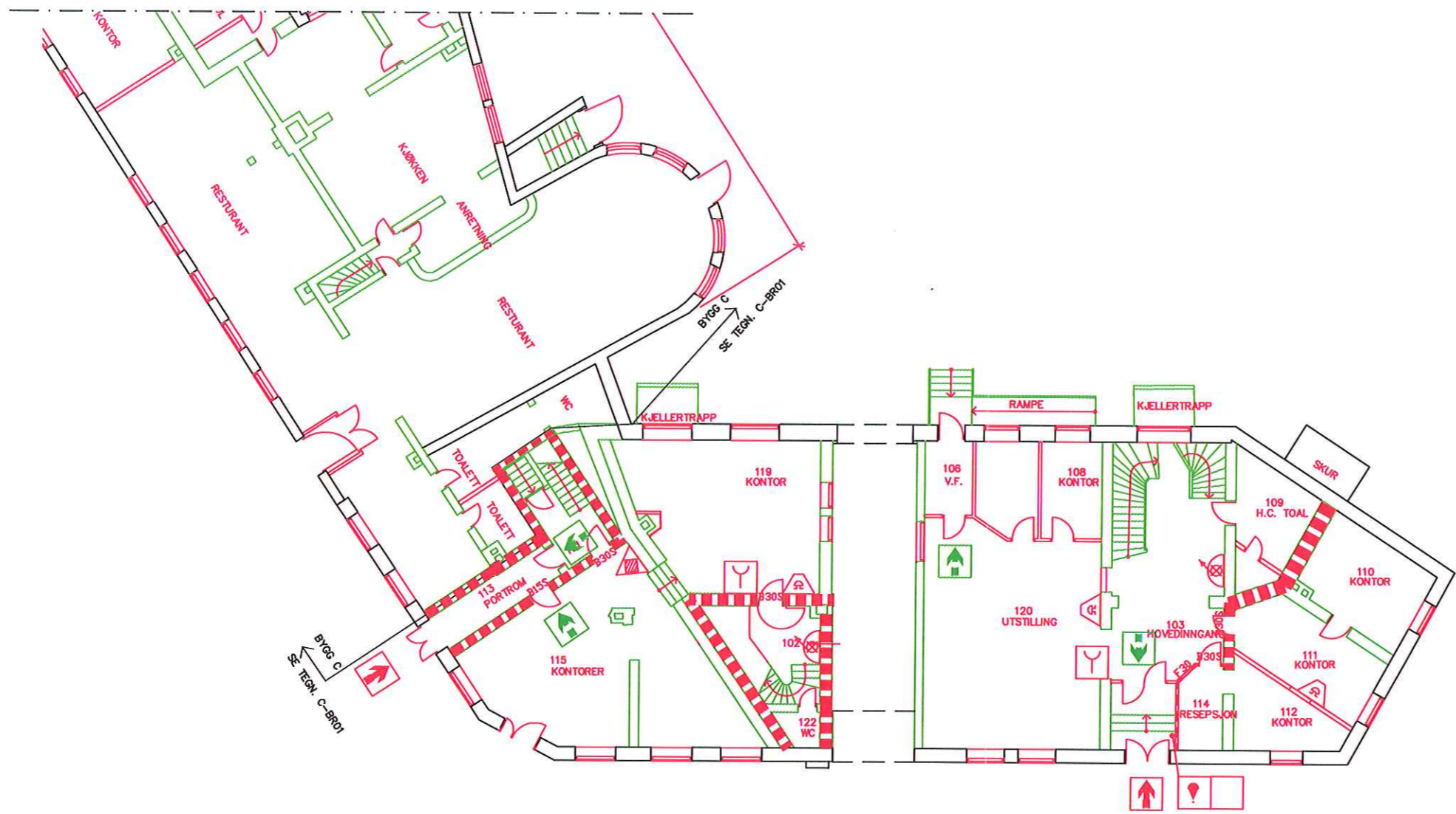
1. Søknad om ny skjenkebevilling inne og ute, med åpnings-/skjenketid til henholdsvis kl. 01.00/00.30 og 22.00/21.30, for Macondo AS ved Schous Bryggeri, Trondheimsveien 2, anbefales så fremt tilgjengelighet for bevegelseshemmede ivaretas.
2. Søknad om utvidet åpnings inne til 03.30 og ute til kl. 24.00 anbefales ikke. Det er boliger i nærheten, både inne på Schousområdet og i tilstøtende gater. Av hensyn til mulige støyproblemer for beboerne bør det ikke gis utvidet åpningstid inne og ute.



SYMBOL OVERSIKT

-  BRANNCELLEBEGRÆNSENDE BYGNINGSDEL A60\B60\B30
-  RØMNINGSVEI
-  MANUELL UTLØSER AV ALARM
-  HÅNDSLUKKER MED CO2
-  BRANNSLANGE TILKOPLET VANN
-  BRANNVARSLINGSKLOKKE

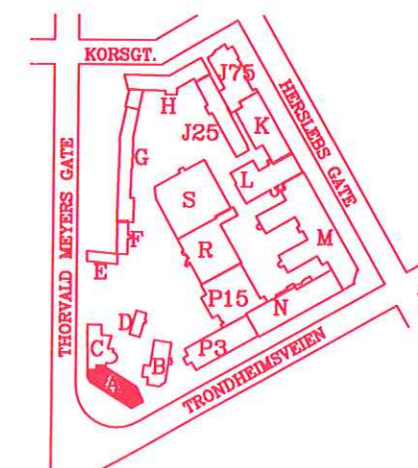
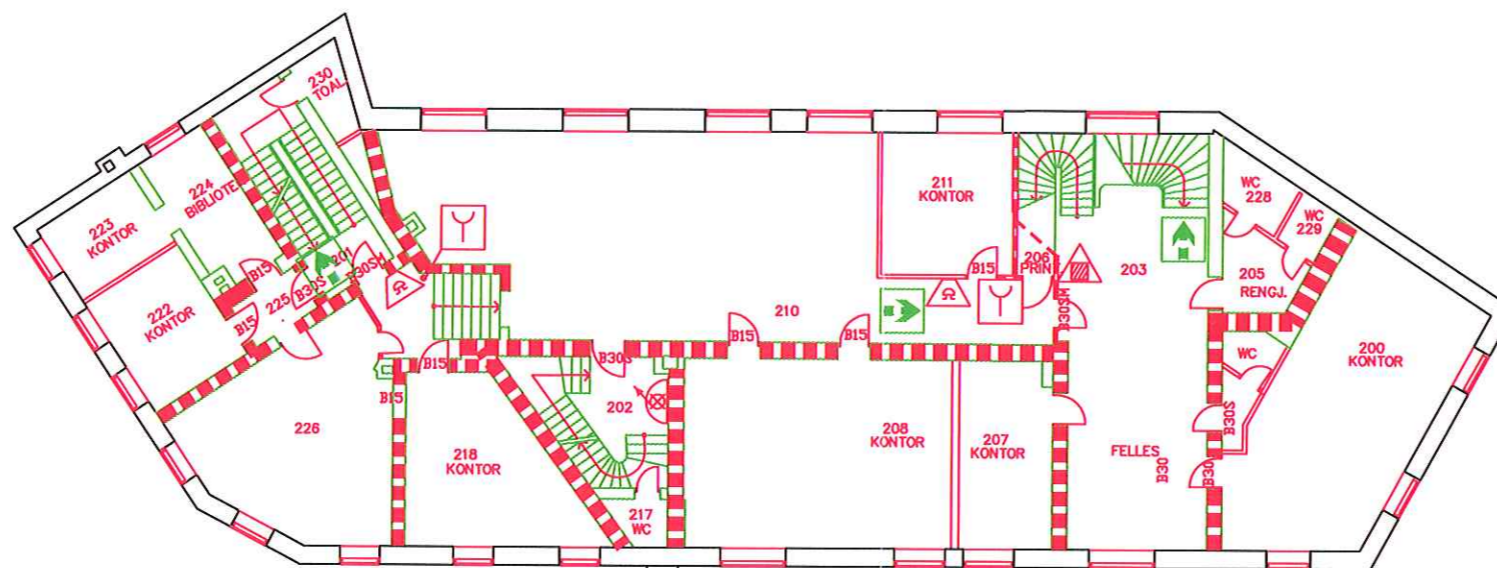
REV. INDEX	ENDRINGEN GJELDER	SIGN	GODKJENT	DATO
BRANNTEGNING UNDER ETASJE		Skala 1:200	 KLP EIENDOM AS Dato: 23.06.97 Konstr./tegn: H.E. Godkjent: J.G. Konsulent: MULTICONSULT AS Filnavn: A-BRU1.DWG	
		Format A3		
TRONDHEIMSVN.2 - SCHOUS BRYGGERI BYGG A, DIREKSJONEN OSLO				
Tegn/arkivnavn: A-BRU1		Forvaltningsnr: 130A-01	Rev:	









SYMBOL OVERSIKT


- BRANNCELLEBEGRÆNSENDE BYGNINGSDEL A60\B60\B30
- BRANNALARMSENTRAL
- ANGREPSVEI
- RØMNINGSVEI
- MANUELL UTLØSER AV ALARM
- HÅNDSLUKKER MED ABE-PULVER
- BRANNSLANGE TILKOPLET VANN
- BRANNVARSLINGSKLOKKE

A	Oppdatert planløsning	HJT	27.04.2005
REV. INDEX	ENDRINGEN GJELDER	SIGN	GODKJENT DATO
BRANNTÆGNING 1. ETASJE		Skala	1:200
		Format	A3
TRONDHEIMSVN.2 - SCHOUS BRYGGERI BYGG A, DIREKSJONEN OSLO			
		KLP EIENDOM AS	
		Dato:	11.02.98
		Konstr./tegn:	H.E.
		Godkjent:	
		Konsulent:	MULTICONSULT AS
		Filnavn:	A-BR02.DWG
		Forvaltningsnr:	130A-01
		Rev:	
Tegn/arkivnavn: A-BR02			



SYMBOL OVERSIKT

-  BRANNCELLEBEGRENSENDE BYGNINGSDEL A60\B60\B30
-  RØMNINGSVEI
-  MANUELL UTLØSER AV ALARM
-  HÅNDSLUKKER MED ABE-PULVER
-  BRANNSLANGE TILKOPLET VANN
-  BRANNVARSLETSKLOKKE

A Oppdatert planløsning		HJT		27.04.2005
REV. INDEX	ENDRINGEN GJELDER	SIGN	GODKJENT	DATO
BRANNTEGNING 2. ETASJE		Skala 1:200	 KLP EIENDOM AS Dato: 11.02.98 Forf./tegn: H.E. Godkjent: Konsulent: MULTICONSULT AS Filnavn: A-BR02.DWG	
TRONDHEIMSVN.2 - SCHOUS BRYGGERI BYGG A, DIREKSJONEN OSLO		Format A3		
Tegn/arkivnavn: A-BR02		Forvaltningsnr: 130A-01	Rev:	



Branntekniske symboler

-  Merkeringslys som angir renningsvei
-  Ledelys
-  Ringeklokke
-  Manuell brannmelder med trykknapp
-  Håndstøkningsapparat
-  Brannslange på trommel

Tegnel iht. dagens situasjon

Bygg & Branntekniske endringer

REVISJON	DATE	TEGN	KONTR	REV.

AREAL: 350 m²

TEGN. A.O.	DATE	KONTR.	DATE
	30.08.01		


TRONDHEIMSVEIEN 2
BYGG B

PROSJEKT NR: 2000162

MÅLSTOKK: 1:100

FORMAT: A3

BRANNTEGNING PLAN UNDER ETC.

PROSJEKTFØRER:  Oslo

TEGN. NR: 200016200-B

REV: